

**2021 YILI BİRİM ÖZ DEĞERLENDİRME  
RAPORU**

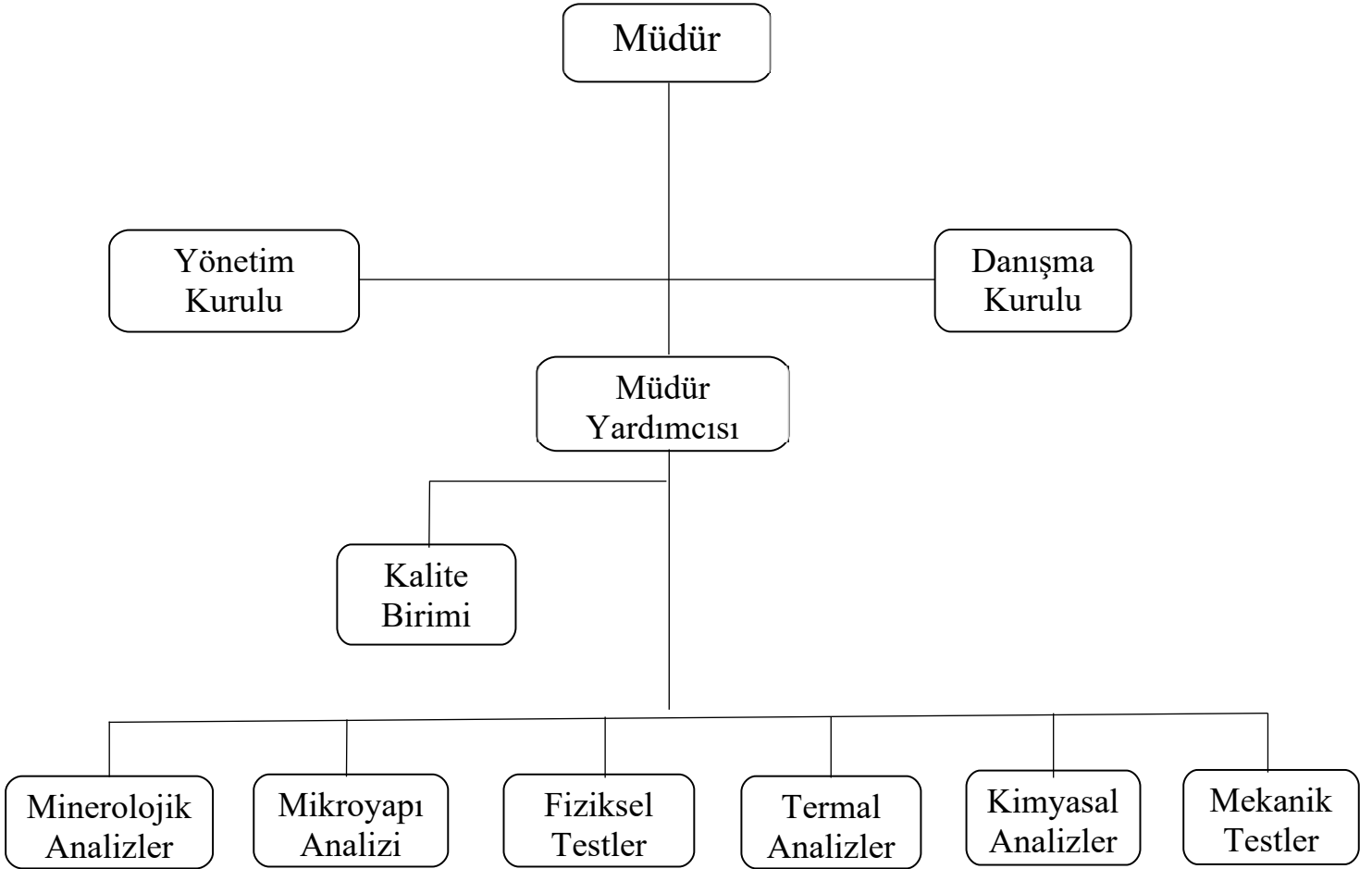
**MERKEZİ ARAŞTIRMA LABORATUVARI UYGULAMA VE ARAŞTIRMA MERKEZİ  
(MARAL)**

**A. LİDERLİK, YÖNETİM ve KALİTE**

**A.1. Liderlik ve Kalite**

*A.1.1. Yönetim modeli ve idari yapı*

-Yönetim Modeli ve Organizasyon Şeması



## -Görev Tanımları

Doç. Dr. Sinan TEMEL -Araştırma Merkezi Müdürü

Dr. Öğr. Üyesi Elif YAMAN - Araştırma Merkezi Müdür Yardımcısı

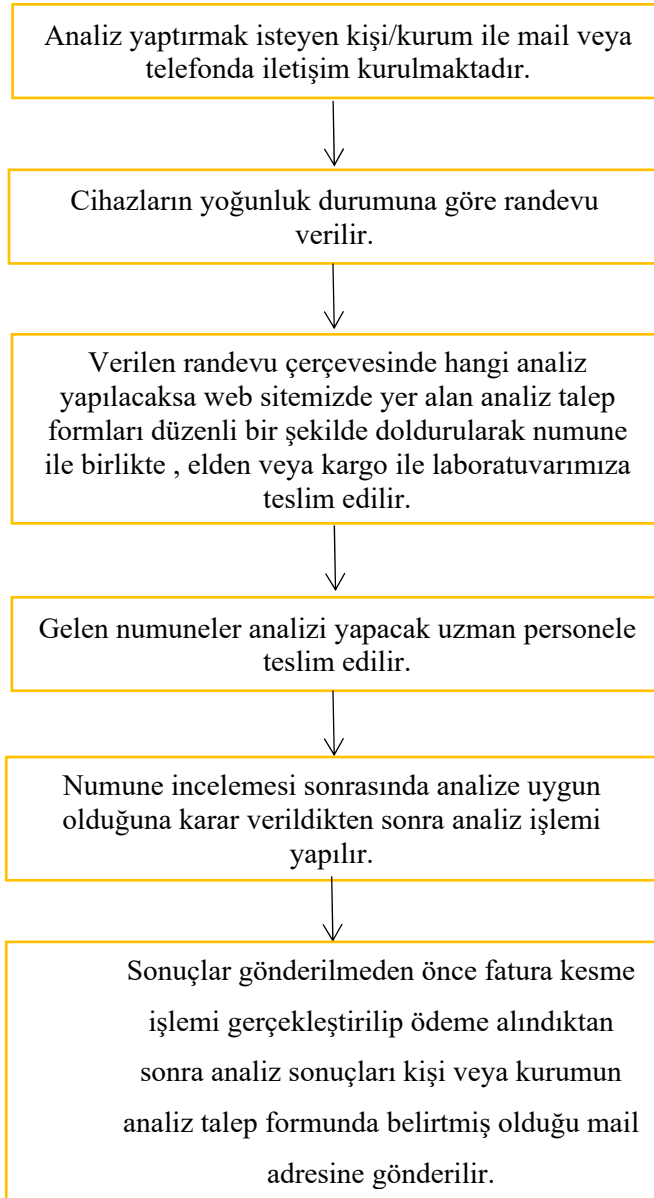
Dr. Öğr. Üyesi Fatma Özge GÖKMEN- Laboratuvar cihazlarının kullanımı

Öğr. Gör. Murat GÜNEY - Laboratuvar cihazlarının kullanımı

Öğr. Gör. Arda AYTİMUR- Laboratuvar cihazlarının kullanımı

Tekniker Çetin KARAGÖL - İdari işler, yazışmalar

## -İş Akış Süreçleri



-Karar verme mekanizmaları, kontrol ve denge unsurları; kurulların çok sesliliği ve bağımsız hareket kabiliyeti, paydaşların temsil edilmesi; öngörülen yönetim modeli ile gerçekleşmenin karşılaştırılması

Birimimizde karar verme mekanizması olarak danışma kurulu ve yönetim kurulu yer almaktadır. Birim içerisindeki alınacak kararlar yetkili kurullarımızda görüşüldükten sonra uygulamaya geçmektedir.

-Kurumun yönetim ve idari alanlarla ilgili politikasını ve stratejik amaçlarını uyguladığına dair uygulamalar

Kurumun akademik ve idari camıyla iletişimi; üst yönetim tarzının hedeflenen kurum kimliği ile uyumu yerleşmiş ve benimsenmiştir.

-Yönetim ve organizasyonel yapılanma uygulamalarına ilişkin izleme ve iyileştirmeler

Birimimiz tarafından böyle bir uygulama yapılmamaktadır.

-Standart uygulamalar ve mevzuatın yanı sıra; kurumun ihtiyaçları doğrultusunda geliştirdiği özgün yaklaşım ve uygulamaları

Birimimiz tarafından böyle bir uygulama yapılmamaktadır.

#### **Kanıt Belgeler:**

- <http://w3.bilecik.edu.tr/barum/fakultemiz/yonetim/>

#### *A.1.4. İç kalite güvencesi mekanizmaları*

-Görev tanımı

	<b>ADI SOYADI</b>	<b>UNVANI</b>
<b>Kalite Temsilcisi</b>	Sinan TEMEL	Doç. Dr.
<b>Kalite Raportörü</b>	Çetin KARAGÖL	Tekniker

-İş akış şeması

PUKÖ çevrimleri itibarı ile takvim yılı temelinde hangi işlem, süreç, mekanizmaların devreye gireceği planlanmış, akış semaları belirlidir. Sorumluluklar ve yetkiler tanımlanmıştır. Gerçekleşen uygulamalar değerlendirilmektedir.

-Geri bildirim yöntemleri

Birimimizde yapılan işlemler sonucunda geri bildirim telefon/mail ortamında gerçekleşmektedir.

### **Kanıt Belgeler:**

-<http://w3.bilecik.edu.tr/barum/iletisim/>

#### *A.1.5. Kamuoyunu bilgilendirme ve hesap verebilirlik*

-Kamuoyunu bilgilendirme ve hesap verebilirlik ile ilişkili olarak benimsenen ilke, kural ve yöntemler

Kamuoyunu bilgilendirme ilkesel olarak benimsenmiştir, hangi kanalların nasıl kullanılacağı tasarlanmıştır, erişilebilir olarak ilan edilmiştir ve tüm bilgilendirme adımları sistematik olarak atılmaktadır. Kurum web sayfası doğru, güncel, ilgili ve kolayca erişilebilir bilgiyi vermektedir; bunun sağlanması için gerekli mekanizma mevcuttur.

-Kamuoyunu bilgilendirme ve hesap verebilirliğe ilişkin uygulama örnekleri

Birimimiz diğer üniversiteler ve sanayi kuruluşları ile ilgili yapılan tüm çalışmalarını her yıl sonunda hazırlanan faaliyet raporlarında göstermektedir.

-İç ve dış paydaşların kamuoyunu bilgilendirme ve hesap verebilirlikle ilgili memnuniyeti ve geri bildirimleri

Birimimiz tüm iç ve dış paydaşlarla ilgili yaptığı işlerde web sitemizde bulunan memnuniyet anketini yapmaktadır. Ve çok yüksek oranda memnuniyet oluştuğu görülmektedir.

-Kamuoyunu bilgilendirme ve hesap verebilirlik mekanizmalarına ilişkin izleme ve iyileştirme çalışmaları

Birimimiz bilgilendirme ve hesap verebilirlik mekanizmalarını geliştirmek için çalışmalara devam etmektedir.

-Standart uygulamalar ve mevzuatın yanı sıra; kurumun ihtiyaçları doğrultusunda geliştirdiği özgün yaklaşım ve uygulamalar

Birimimiz tarafından böyle bir uygulama yapılmamaktadır.

### **Kanıt Belgeler:**

- <http://w3.bilecik.edu.tr/barum/memnuniyet-anketi/>

#### *A.3.4. Süreç yönetimi*

-Süreç yönetimi modeli ve uygulamaları(tüm etkinliklere ait süreçler ve alt süreçler), ilgili sistemler, yönetim mekanizmaları (Uzaktan eğitim dahil)

Birimimiz tarafından böyle bir uygulama yapılmamaktadır.

-Süreçlerdeki sorumlular, iş akışı, yönetim mekanizması,

Birimimiz tarafından böyle bir uygulama yapılmamaktadır.

-Süreç yönetiminde paydaş katılımına ilişkin faaliyetler

Birimimiz tarafından böyle bir uygulama yapılmamaktadır.

-Süreç yönetim mekanizmalarının izlenmesi ve iyileştirilmesine ilişkin uygulamalar

Birimimiz tarafından böyle bir uygulama yapılmamaktadır.

-Standart uygulamalar ve mevzuatın yanı sıra; kurumun ihtiyaçları doğrultusunda geliştirdiği özgün yaklaşım ve uygulamalar

Birimimiz tarafından böyle bir uygulama yapılmamaktadır.

#### **A.4. Paydaş Katılımı**

##### *A.4.1. İç ve dış paydaş katılımı*

-İç ve dış paydaş listesi

Üniversite içerisindeki tüm birimler, diğer üniversiteler ve sanayi kuruluşları

-Paydaş önceliklendirilmesi

Birimimiz tarafından böyle bir uygulama yapılmamaktadır.

-Karar alma süreçlerinde paydaş katılımının sağlandığını gösteren belgeler

Karar alma süreçlerinde paydaş katılımını sağlamak için birimiz tarafından anket ve toplantılar yapılmaktadır.

-Paydaş katılım mekanizmalarının işleyişine ilişkin izleme ve iyileştirme kanıtları

Birimimiz tarafından böyle bir uygulama yapılmamaktadır.

#### **Kanıt Belgeler:**

<http://w3.bilecik.edu.tr/barum/memnuniyet-anketi/>

## **C.2. Arařtırma Yetkinliđi, İř birlikler ve Destekler**

### *C.2.1. Arařtırma yetkinlikleri ve geliřimi*

-Öđretim elemanlarının arařtırma yetkinliđinin geliřtirilmesine yönelik planlama ve uygulamalar (destekleyici eđitimler, uluslararası fırsatlar, proje iř birliđi alıřmaları vb.)

Birimimiz tarafından byle bir uygulama yapılmamaktadır.

- Arařtırma yrten đretim elemanlarının geri bildirimleri (Rapor, sunum vb.)

Birimimiz tarafından byle bir uygulama yapılmamaktadır.

-Öđretim elemanlarının arařtırma yetkinliđinin izlenmesi ve iyileřtirilmesine iliřkin kanıtlar

Birimimiz tarafından byle bir uygulama yapılmamaktadır.

## **C.3. Arařtırma Performansı**

### *C.3.1. Arařtırma performansının izlenmesi ve deđerlendirilmesi*

-Arařtırma performansını izlemek zere geerli olan tanımlı sreler

Birimimiz tarafından byle bir uygulama yapılmamaktadır.

-Arařtırma-geliřtirme hedeflerine ulařılıp ulařılmadıđını izlemek zere oluřturulan mekanizmalar  
Birimimiz tarafından byle bir uygulama yapılmamaktadır.

-Arařtırma-geliřtirme srelerine iliřkin yıllık z deđerlendirme raporları ve iyileřtirme alıřmaları

Birimimiz tarafından byle bir uygulama yapılmamaktadır.

-Arařtırma performansı izlenmesi ve deđerlendirilmesinde paydař geri bildirimleri

Birimimiz tarafından byle bir uygulama yapılmamaktadır.

### *C.3.2. đretim elemanı/arařtırmacı performansının deđerlendirilmesi*

-Akademik personelin arařtırma-geliřtirme performansını izlemek zere geerli olan tanımlı sreler (Ynetmelik, ynerge, sre tanımı, lme araları, rehber, kılavuz, takdir-tanıma sistemi, teřvik mekanizmaları vb.)

Birimimiz tarafından byle bir uygulama yapılmamaktadır.

## **D. TOPLUMSAL KATKI**

### **D.1. Toplumsal Katkı Süreçlerinin Yönetimi ve Toplumsal Katkı Kaynakları**

#### *D.1.1. Toplumsal katkı süreçlerinin yönetimi*

-Toplumsal Katkı Stratejisi Bilgi ve teknoloji transferleri (özel sektöre ve kamu kurumlarına yapılan araştırma ve danışmanlık hizmetleri, projeler, uzmanlık paylaşımları

Birimimiz ile Arslan Alüminyum A.Ş. arasında 20 ocak 2022 yılında iş birliği protokolü imzalanmıştır.

-Girişimcilik

Birimimiz tarafından böyle bir uygulama yapılmamaktadır.

-Fikri mülkiyet ve patentler

Birimimiz tarafından böyle bir uygulama yapılmamaktadır.

-Özel sektöre ve kamu kurumlarına sunulan laboratuvar hizmetleri

-Yapısal Karakterizasyon

-Fiziksel Testler

-Termal Analizler

-Kimyasal Analizler

-Mekanik Testler

#### **Kanıt Belgeler:**

<http://w3.bilecik.edu.tr/barum/2022/01/20/2440/>

<http://w3.bilecik.edu.tr/barum/hizmetlerimiz/testanaliz/>

### **D.2. Toplumsal Katkı Performansı**

#### *D.2.1. Toplumsal katkı performansının izlenmesi ve değerlendirilmesi*

-Toplumsal katkı faaliyeti alan katılımcıların memnuniyet oranı (% olarak)

Birimimiz tarafından paydaşlarımıza yaptırılmış olan anketlerde memnuniyet oranı %90 üzerindedir.

-Yaşam boyu öğrenim eğitim kapsamında çalışanlara ve öğrencilere yönelik faaliyet (tez, proje, etkinlik, eğitim, sertifika programı vb.) sayısı

Yaşam boyu öğrenim-eğitim kapsamında çalışanlara ve öğrencilere yönelik herhangi bir faaliyet bulunmamaktadır.

-Yaşam boyu öğrenim kapsamında topluma yönelik faaliyet (kurs, sertifika programı, seminer, tez, proje, etkinlik vb.) sayısı

Yaşam boyu öğrenim kapsamında topluma yönelik herhangi bir faaliyet bulunmamaktadır.

## **E. SONUÇ VE DEĞERLENDİRME**

- Rektörlüğün imkânlar ölçüsünde sunduğu sonsuz destek,
- Üniversitenin paydaşlarına karşı bir prestij kaynağı,
- TÜBİTAK, SANTEZ, Kalkınma Ajansı, KOSGEB ve AB Projelerinde en önemli kalemlerden biri olan mevcut alet ve ekipman listesi ve cihaz alt yapısı bölümlerinin olması, projelerin geçmesinde önemli bir faktör olması,
- Alanında tecrübeli, kaliteli ve nitelikli insan kaynağına ve iyi bir altyapıya sahip olması,
- Ulusal alanda işbirliğine açık bir kurum olması,
- Geniş bir alanda bilgi birikimine sahip olması,
- Erişilebilirliğinin kolay olması,
- Araştırmacıyı uzun süren bireysel laboratuvar kurma gerekliliğinden kurtarma,
- Cihazların çok daha etkin kullanımı,
- Laboratuvar kültürü oluşturma olanağı,
- Analiz taleplerine hemen cevap vermesi.
- Laboratuvar felsefesi ve çalışma yapısına uygun binanın faaliyete geçmesi.

## **F. KANITLAR**

Tüm kanıtlar birimiz web sayfasındaki analiz talep formları kısmında olup, sürekli olarak erişilebilmektedir. Analiz için yapılan başvurular sonucunda paydaşlarımızdan alınan analiz talep formları dosyalarına konularak KVKK kapsamında kilitli dolaplarda muhafaza edilmektedir.