

## 2020 YILI BİRİM ÖZ DEĞERLENDİRME RAPORU

### MERKEZİ ARAŞTIRMA LABORATUVARI UYGULAMA VE ARAŞTIRMA MERKEZİ (MARAL)

#### A. KALİTE GÜVENCESİ SİSTEMİ

##### 1. Misyon ve Stratejik Amaçlar

###### 1.1. Misyon

Üniversitelerde yapılan temel, uygulamalı ve disiplinlerarası alanlardaki bilimsel araştırma çalışmalarına, analiz ve ölçümler yaparak destek sağlamak,

Sanayi kuruluşları ve diğer özel ve kamu kuruluşlar ile işbirliği yaparak, sorunlarının çözümüne yönelik analiz ve ölçüm sonuçlarını yorumlayarak ihtiyaç sahiplerine katkı sağlamak,

Yapılacak araştırmalarda uluslararası işbirliğini teşvik etmek, üniversite-sanayi işbirliğini güçlendirmek ve uygulanabilir sonuçların sanayiye aktarımını hızlandırmaktır.

###### 1.2. Vizyon

Üniversiteler ile kamu ve özel kuruluşların ileri düzeydeki araştırma ihtiyaçlarını karşılayacak laboratuvar alt yapısını kurarak, ülkemizin uluslararası rekabet gücünü artıracak yeni teknolojileri kullanan, insanlığın yaşam kalitesini artırmaya yönelik projelere destek veren bir araştırma, geliştirme ve tasarım merkezi olmayı kendine hedef edinmiştir.

###### 1.3. Birimin stratejik plandaki hedefleri

Bilecik Şeyh Edebali Üniversitesi'nde yapılan temel, uygulamalı ve disiplinler arası alanlardaki bilimsel araştırma çalışmalarına, analiz ve ölçümler yaparak, destek sağlamak,

Teknolojik gelişmeleri sürekli izleyerek laboratuvardaki cihazların günün koşullarına uygun olarak geliştirilmesini sağlamak ve üniversitenin proje yürütme potansiyelini artırmak,

Yetiştirilmiş insan gücü sayısını arttırmak için yeni akademik personeller istihdam edilerek, laboratuvarın sürekliliğini sağlamak,

BARUM'un tanınırlığını sağlayarak, diğer üniversitelerden gelen analiz sayısını arttırmak, Mevcut alt yapının tüm akademik birimleri kapsayacak şekilde genişletilmesi sağlamak.

#### 1.4. İzleme ve değerlendirme şekli

2020 yılı içerisinde herhangi bir panel, toplantı ve çalıştay yapılmamıştır.

#### **Kanıt Belgeler A.1:**

A.1.1. <http://w3.bilecik.edu.tr/barum/fakultemiz/misyon-ve-vizyon/>

A.1.2. <http://w3.bilecik.edu.tr/barum/fakultemiz/vizyon/>

A.1.3. <http://w3.bilecik.edu.tr/barum/fakultemiz/stratejik-plandaki-hedefler/>

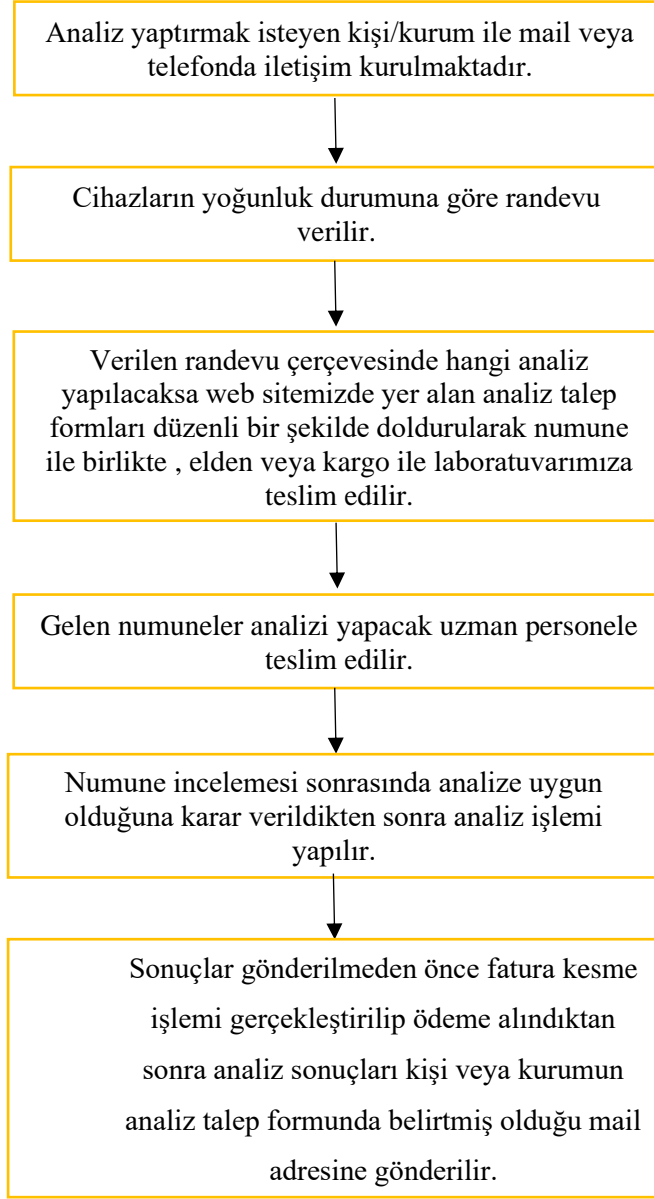
A.1.4. <http://w3.bilecik.edu.tr/barum/fakultemiz/stratejik-plan-izleme-ve-degerlendirme/>

## 2. İç Kalite Güvencesi

### 2.1. Birim kalite organizasyon yapısı

	<b>ADI SOYADI</b>	<b>UNVANI</b>
<b>Kalite Temsilcisi</b>	Sinan TEMEL	Dr. Öğr. Üyesi
<b>Kalite Raportörü</b>	Çetin KARAGÖL	Tekniker

## 2.2. İş akışları



## 2.3. Görev tanımları

Dr. Öğr. Üyesi Sinan TEMEL – Araştırma Merkezi Müdürü

Dr. Öğr. Üyesi Elif YAMAN – Araştırma Merkezi Müdür Yardımcısı

Dr. Öğr. Üyesi Fatma Özge GÖKMEN – Laboratuvar cihazlarının kullanımı

Öğr. Gör. Murat GÜNEY – Laboratuvar cihazlarının kullanımı

Tekniker Çetin KARAGÖL – İdari işler, yazışmalar

## **Kanıt Belgeler A.2:**

A.2.2. <http://w3.bilecik.edu.tr/barum/fakultemiz/is-akis-surecleri/>

A.2.3. <http://w3.bilecik.edu.tr/barum/fakultemiz/is-akis-surecleri/>

## **3. Paydaş Katılımı**

### **3.1. İç paydaş listesi**

Üniversitemiz içerisinde bulunan tüm akademik ve idari personeller.

### **3.2. Dış paydaş listesi**

Diğer üniversiteler ve sanayi kuruluşları

### **3.3. İç paydaşlarla yapılan toplantılar**

2020 yılı içerisinde iç paydaşlarla herhangi bir toplantı yapılmamıştır.

### **3.4. Dış paydaşlarla yapılan toplantılar**

2020 yılı içerisinde dış paydaşlarla herhangi bir toplantı yapılmamıştır.

## **C. ARAŞTIRMA VE GELİŞTİRME**

### **1. Araştırma Stratejisi**

#### **1.1. Araştırma geliştirme sürecinde paydaş katılımına ilişkin kanıtlar**

Araştırma geliştirme sürecinde paydaşlarımız tarafından 2020 yılı içerisinde yaptırılmış olan analizler ve bu analizlerdeki sayısal veriler birimimiz tarafından hazırlanan yıllık faaliyet raporlarının içerisinde yer almaktadır.

#### **2.2. Araştırma faaliyetlerini yürüten birimler**

Araştırma faaliyeti yürüten herhangi bir birimimiz bulunmamaktadır.

## **2. Arařtırma Kaynakları**

### **2.1. Arařtırma-geliřtirme kaynaklarının etkin kullanımı saęlayan uygulamalar**

Birimimiz tarafından yapılan AR-GE alıřmaları bulunmamaktadır.

### **2.2. Arařtırma erevesinde yapılan stratejik ortaklıklar (Kamu veya zel)**

Yapılan arařtırmalarda kamu ve zel firmalar ile yapılmıř olan stratejik bir ortaklık bulunmamaktadır.

## **3. Arařtırma Yetkinlięi**

### **3.1.Kurumun ortak programları ve arařtırma birimleri**

Birimimiz ierisinde ortak program ve arařtırma birimi bulunmamaktadır.

## **D. TOPLUMSAL KATKI**

### **1. Toplumsal Katkı Stratejisi**

#### **1.1. zel sektre ve kamu kurumlarına sunulan laboratuvar hizmetleri**

Laboratuvarımız bünyesinde bulunan cihazlarla zel sektör ve kamu kurumlarına ařaęıda belirtilen analiz hizmetleri verilmektedir.

-Yapısal Karakterizasyon

-Fiziksel Testler

-Termal Analizler

-Kimyasal Analizler

-Mekanik Testler

## **Kanıt Belgeler D.1:**

**D.1.1.** <http://w3.bilecik.edu.tr/barum/hizmetlerimiz/testanaliz/>

### **3. Toplumsal katkı performansı**

#### **3.1. Yaşam boyu öğrenim-eğitim kapsamında çalışanlara ve öğrencilere yönelik faaliyet (tez, proje, etkinlik, eğitim, sertifika programı vb.) sayısı**

Yaşam boyu öğrenim-eğitim kapsamında çalışanlara ve öğrencilere yönelik herhangi bir faaliyet bulunmamaktadır.

#### **3.2. Yaşam boyu öğrenim kapsamında topluma yönelik faaliyet (kurs, sertifika programı, seminer, tez, proje, etkinlik vb.) sayısı**

Yaşam boyu öğrenim kapsamında topluma yönelik herhangi bir faaliyet bulunmamaktadır.

#### **3.3. Merkezi araştırma laboratuvarı uygulama ve araştırma merkezi memnuniyet oranı**

Birimimiz tarafından paydaşlarımıza yaptırılmış olan anketlerde memnuniyet oranı %90 üzerindedir.

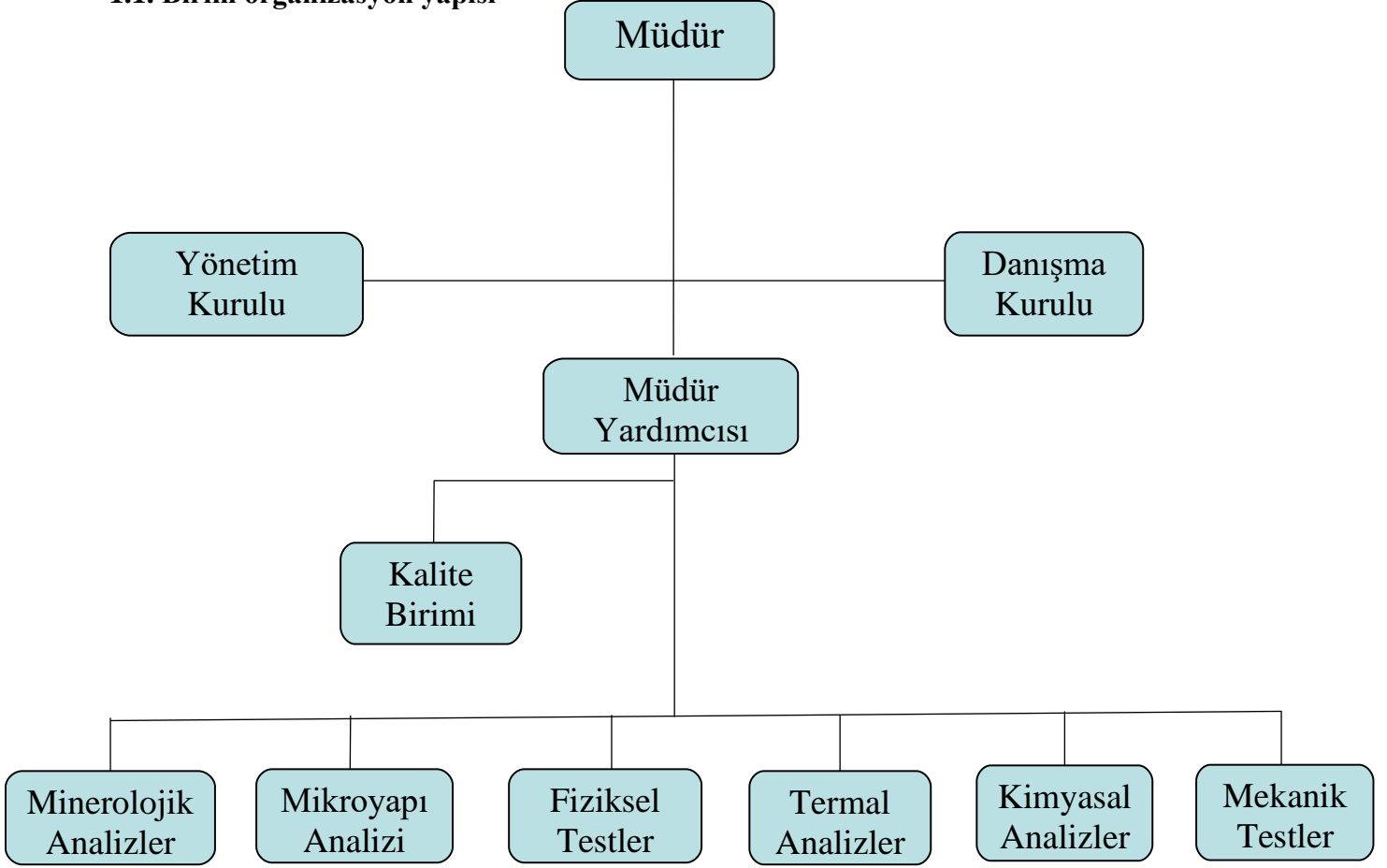
## **Kanıt Belgeler D.3:**

**D.3.3.** <http://w3.bilecik.edu.tr/barum/memnuniyet-anketi/>

## E. YÖNETİM SİSTEMİ

### 1.Yönetim ve İdari Birimlerin Yapısı

#### 1.1. Birim organizasyon yapısı



#### 1.2. Yetki ve sorumluluklar

Merkezin kuruluş amaçları doğrultusunda çalışmalar planlamak ve yürütmek, faaliyetler düzenlemek, ilgili kanun ve yönetmeliklerde belirtilen işleri yapmak,

Merkezdeki cihazlarla ilgili araştırmacıların gelişimine yönelik programlar düzenlenmesini organize etmek,

Üniversitenin tüm birimlerindeki araştırmacıların kullanımına açık ileri düzey cihazlardan oluşan laboratuvar imkânlarını sürekli hizmette tutarak etkili ve verimli bir çalışma ortamı yaratmak,

Merkezin olanakları ve işlevleriyle ilgili tanıtımını gerçekleştirmek.

## **Kanıt Belgeler E.1:**

E.1.1. <http://w3.bilecik.edu.tr/barum/fakultemiz/organizasyon-yapisi/>

E.1.2. <http://w3.bilecik.edu.tr/barum/fakultemiz/yetki-gorev-ve-sorumluluklar/>

## **2. Kaynakların Yönetimi**

### **2.1. Memnuniyet anketleri**

BARUM Analiz Görüş Bildirme Formu

E-posta adresi\*

#### **Değerlendirmeleriniz**

(Her soruda dilerseniz "Diğer" seçeneğini işaretleyip görüş ve önerilerinizi yazabilirsiniz..!)

- ✓ Numune kabul ve randevu sürecinden memnun musunuz?
  - Evet
  - Hayır
  - Diğer
- ✓ Analiz Sonuçları Erişim Portalı (ASEP)'nden memnun musunuz?
  - Evet
  - Hayır
  - Diğer
- ✓ Analiz sonuçları beklenen süre içerisinde elinize ulaşıyor mu?
  - Evet
  - Hayır
  - Diğer
- ✓ Analiz sonuçlarından memnun musunuz?
  - Evet
  - Hayır
  - Diğer
- ✓ Ücretlendirme politikasından memnun musunuz?
  - Evet
  - Hayır
  - Diğer
- ✓ Çalışan personelin genel davranışlarından memnun musunuz?
  - Evet
  - Hayır
  - Diğer
- ✓ Laboratuvar bünyesine eklenmesini istediğiniz cihaz/analiz var mıdır?
  - Evet
  - Hayır
  - Diğer
- ✓ Varsa şikayet, görüş, öneri ve talepleriniz...



## **Kanıt Belgeler E.2:**

**E.2.1.** <http://w3.bilecik.edu.tr/barum/memnuniyet-anketi/>

### **3. Bilgi yönetim sistemi**

#### **3.1. Bir yıl içerisinde tanzim edilen birim raporları**

Birimimiz bünyesindeki faaliyetler 2020 yılı faaliyet raporunda belirtilmiş ve Strateji Daire Başkanlığına gönderilmiştir.

#### **3.2. Birimde kullanılan yazılımlar**

Windows 10, libre Office, Microsoft Office ve High score plus

## **F- SONUÇ VE DEĞERLENDİRME**

- Rektörlüğün imkânlar ölçüsünde sunduğu sonsuz destek,
- Üniversitenin paydaşlarına karşı bir prestij kaynağı,
- TÜBİTAK, SANTEZ, Kalkınma Ajansı, KOSGEB ve AB Projelerinde en önemli kalemlerden biri olan mevcut alet ve ekipman listesi ve cihaz alt yapısı bölümlerinin olması, projelerin geçmesinde önemli bir faktör olması,
- Alanında tecrübeli, kaliteli ve nitelikli insan kaynağına ve iyi bir altyapıya sahip olması,
- Ulusal alanda işbirliğine açık bir kurum olması,
- Geniş bir alanda bilgi birikimine sahip olması,
- Erişilebilirliğinin kolay olması,
- Araştırmacıyı uzun süren bireysel laboratuvar kurma gerekliliğinden kurtarma,
- Cihazların çok daha etkin kullanımı,
- Laboratuvar kültürü oluşturma olanağı,
- Analiz taleplerine hemen cevap vermesi.
- Laboratuvar felsefesi ve çalışma yapısına uygun binanın faaliyete geçmesi.

## **G- KANITLAR**

Tüm kanıtlar birimimiz web sayfasındaki analiz talep formları kısmında olup, sürekli olarak erişilebilmektedir. Analiz için yapılan başvurular sonucunda paydaşlarımızdan alınan analiz talep formları dosyalarına konularak KVKK kapsamında kilitli dolaplarda muhafaza edilmektedir.