



BİLECİK ŞEYH EDEBALI ÜNİVERSİTESİ
2022 YILI YATIRIM PROGRAMI İZLEME ve DEĞERLENDİRME RAPORU

Strateji Geliştirme Daire Başkanlığı
2022

1. GENEL DEĞERLENDİRME

1.1. Kuruluşun Yatırımlarını Finansman Kaynakları:

Üniversitemiz 5018 sayılı Kanuna ekli II. Sayılı Cetvelde yer alan Özel Bütçeli İdareler arasında yer almaktadır.

Gelirlerimiz; hazine yardımları ile öz gelirlere (Örgün ve ikinci öğretim harç gelirleri, tezli ve tezsiz yüksek lisans gelirleri, kira gelirleri ve diğer gelirler) oluşmaktadır.

2022 yılındaki yatırımlarımız; Bütçe Kanunuyla Üniversitemiz için uygun görülen hazine yardımları ve likit karşılığı ödenek ilaveleri ile finanse edilmiştir.

1.2. Kuruluşun Mevcut Üretim / Hizmet Kapasitesi:

Üniversitemizin 2022 yılı sonu itibariyle ilçeler dahil 863.834,42 m2 açık alanı, 156.061,47 m2 kapalı alanı mevcuttur.

Üniversitemizde birimlere ait mevcut derslik, laboratuvar ve atölye sayıları ile öğrenci sayıları aşağıdaki tabloda gösterilmiştir.

BİRİM ADI	DERSLİK SAYISI (ADET)	LABORATUVAR ve ATÖLYE SAYISI	ÖĞRENCİ SAYISI
İktisadi ve İdari Bilimler Fakültesi	43	12	2289
Mühendislik Fakültesi	21	22	1629
Fen Fakültesi	38	1	776
İnsan ve Toplum Bilimleri Fakültesi			1325
Lisansüstü Eğitim Enstitüsü	-	-	1638
Ziraat ve Doğa Bilimleri Fakültesi	7	1	354
İslami İlimler Fakültesi	10	1	576
Güzel Sanatlar ve Tasarım Fakültesi	6	5	758
Meslek Yüksekokulu	11	6	2401
Söğüt Meslek Yüksekokulu	13	4	1168
Pazaryeri Meslek Yüksek Okulu	8	5	657
Osmaneli Meslek Yüksek Okulu	9	2	1258
Gölpazarı Meslek Yüksekokulu	6	2	340
Bozüyük MYO	30	3	853
Uygulamalı Bilimler Yüksekokulu			704
Sağlık Hizmetleri Meslek Yüksekokulu	39	70	1156
Tıp Fakültesi			111
Sağlık Bilimleri Fakültesi			1414
Diş Hekimliği Fakültesi			-
Merkezi Araştırma Laboratuvarı	0	21	-

1.3. 2022 Yılı Yatırımlarıyla Hedeflenen ve Gerçekleşen Kapasite Artışı / Kalite Artışı / İyileşme:
Üniversitemizin fiziki, teknik altyapı ve donanım ihtiyaçlarının karşılanması amacıyla;

Bilecik Şeyh Edebali Üniversitesi Öğrenci-personel Yaya Giriş Kapısı ve Çevre Duvarı Yapım İşi

Bilecik Şeyh Edebali Üniversitesi Öğrenci-Personel Yaya Giriş Kapısı ve Çevre Duvarı Yapım İşi 07.09.2021 tarihinde ihalesi yapılarak 2.590.000,00 TL bedelle sözleşme imzalanmıştır. Yüklenici firmaya 07.10.2021 tarihinde yer teslimi yapılarak işe başlanmıştır. Yatırım dönemi itibariyle kullanıma açılmıştır. Karayollarının yol düzenleme çalışmaları neticesinde giriş çıkışlarımız başlamıştır.





Bilecik Şeyh Edebali Üniversitesi Pazaryeri Myo Doğalgaz Dönüşüm, Mantolama Ve Onarım İşi
(9471 – BŞEÜ Merkez Yan Kampüs Bakım Onarım)

Bilecik Şeyh Edebali Üniversitesi Pazaryeri Myo Doğalgaz Dönüşüm, Mantolama Ve Onarım İşi 23.05.2022 tarihinde ihalesi yapılarak 1.075.000,00 TL bedelle sözleşme imzalanmıştır. Yüklenici firmaya 17.06.2022 tarihinde yer teslimi yapılarak işe başlanmıştır.

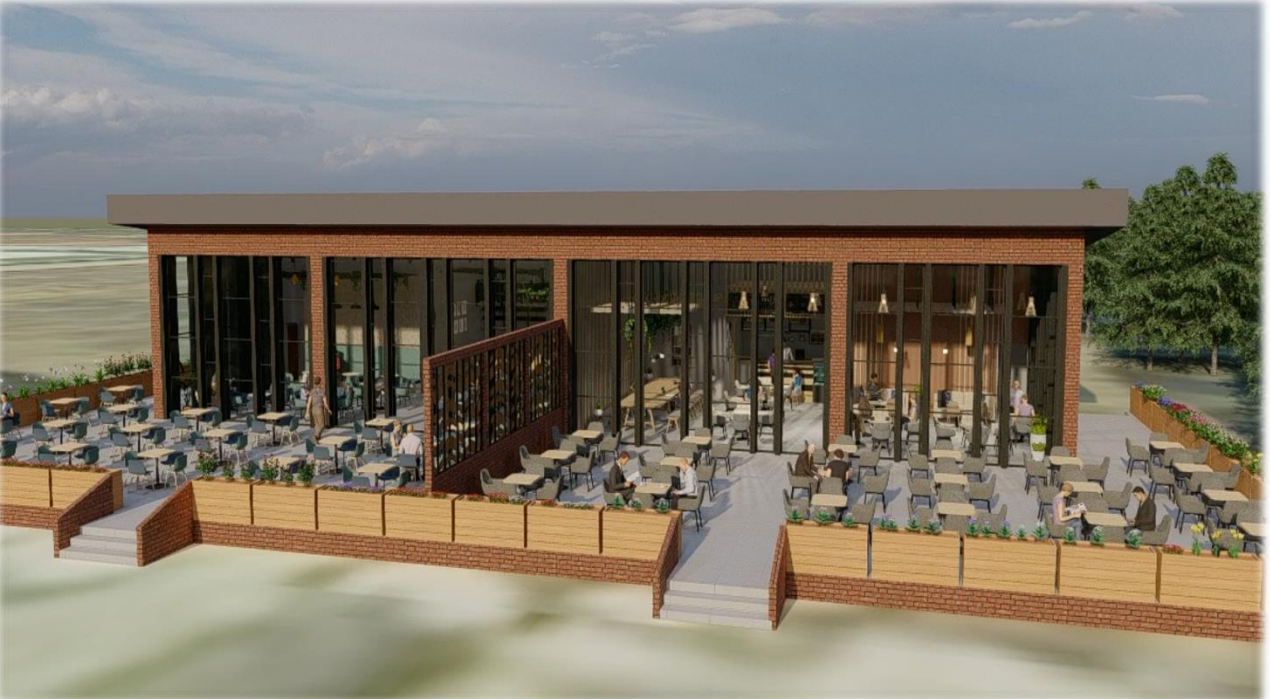
- Myo binasının arka cephesinde dış cephe ısı yalıtımının yapılması ,
- Katı yakıtlı kazan dairesinin doğalgazlı hale getirilmesi için gerekli onarım işleri,
- Katı yakıtlı ısınma sisteminin doğalgazlı (kaskad kombi) sisteme dönüştürülmesi için gerekli tüm mekanik ve elektrik imalatları,
- Yerleşke içerisinde bulunan açık amfinin bakım onarım ve düzenlenmesi v.b. çevre imatları yapılan iş kapsamındadır, Yatırım dönemi itibariyle kullanıma açılmıştır.





Bilecik Şeyh Edebali Üniversitesi Kafeterya Yapım İşi (9478 – Merkez Kampüs Kamulaştırılması Yapılan Alanda Alt Yapı)

Bilecik Şeyh Edebali Üniversitesi Kafeterya Yapım İşi 16.08.2022 tarihinde ihalesi yapılarak 5.219.000,00 TL bedelle sözleşme imzalanmıştır. Yüklenici firmaya 12.09.2022 tarihinde yer teslimi yapılarak işe başlanmıştır. Temel kazısı yapılan kafeterya inşaatımızda demir donatı işleri bitmiş olup temel betonu atılmıştır. Bir sonraki yatırım döneminde hizmete açılması planlanmaktadır.







DMO Mütferrik alım Yöntemi İle Doğalgaz Yakıtlı Kazan Alımı İşı (9471 – BŞEÜ Merkez Yan Kampüs Bakım Onarım)

Üniversitemize, Devlet Malzeme Ofisinden mütferrik alımla Mimsan marka doğalgazlı kazan alımı gerçekleştirilmiştir. A-B Blok kazanının alev, duman borularının kireç temelli yıpranmasından dolayı DMO aracılığıyla kazan alım ihalesi gerçekleştirilmiştir. Mütferrik alım sonucunda ısı merkezine nakliye ve montajı yapılmıştır.

Bilecik Şeyh Edebalı Üniversitesi Yemekhane Binası Uygulama Projelerinin Hazırlanması Hizmet Alımı İşı (9469 – Çeşitli Ünitelerin Etüt Projesi)

Bilecik Şeyh Edebalı Üniversitesi Yemekhane Binası Uygulama Projelerinin Hazırlanması Hizmet Alımı İşı 08.04.2022 tarihinde ihalesi yapılarak 220.660,00 TL bedelle sözleşme imzalanmıştır.

5.800 m² kapalı alana sahip olan yemekhane projemizde proje imatları kesinleşmiş olup yaklaşık maliyet belirlenmiştir.

Bilecik Şeyh Edebali Üniversitesi Merkezi Yemekhane Binası, Altyapı Ve Çevre Düzenlemesi Yapım İşi (18085 – BŞEÜ Merkezi Yemekhane Yapım İşi)

Bilecik Şeyh Edebali Üniversitesi Merkezi Yemekhane Binası, Altyapı Ve Çevre Düzenlemesi Yapım İşi için 24.10.2022 tarihinde ikinci ihalesi yapılmıştır. Yaklaşık maliyeti 85.453.422,33 TL olan yapım işimize ihale sürecinde 83.325.000,00 TL teklif edilmiş olup ihale kararı yazılarak firmalara gönderilmiştir. 14.11.2022 tarihinde yüklenici firma ile sözleşme imzalanmıştır. Yüklenici firmaya 01.11.2022 tarihinde yer teslimi yapılarak işe başlanmıştır.

Yaklaşık 2000 M2 Oturma Alanlı Yemekhane Binasının Temel Alt Kotuna Kadar Tüm Kazıları Yapılmıştır. Binanın Alt Kotu Belirlenmiş Ve Dolgu Yapılarak Sıkıştırılmıştır. Asansörlere Ait Çukurlar Açılmıştır. Binanın topraklama ve grobeton imalatlarına başlanacaktır.







2022 Yılı Bakım-Onarım Uygulamaları:

2022 Yılı bakım-onarım işlemleri kapsamında 99 adet iş yaptırılmış olup, Bunlar;

- **Bilecik Şeyh Edebali Üniversitesi Güvenlik Kamerası Data Alt Yapı Yapım İşi** (9471 – BŞEÜ Merkez Yan Kampüs Bakım Onarım)

Üniversitemizin hemen hemen bütün bina dışı ve içi güvenlik açısından takibi için konulacak kameralara cat6 kablo tesisatı çekilmiştir.

- **Bozüyük İli, Bozüyük İlçesi, Yeni Mahalle 408 Ada, 15 Parselde Bulunan Üniversitemize Ait Taşınmazın Değerleme Raporunun Hazırlanması İşi** (9471 – BŞEÜ Merkez Yan Kampüs Bakım Onarım)

Bilecik İli, Bozüyük İlçesi, Yeni Mahallesi, 408 Ada, 15 Parselde Kayıtlı “Arsa” Vasıflı gayrimenkul için takdir edilen Mülkiyet hakkına ve kira bedeline yönelik yerinde incelemelerde bulunulmuş, gayrimenkule ait analizler yapılmış, analiz sonuçları değerlendirilmiş ve Pazar değerleri raporda tarafımıza sunulmuştur.

- **Eski rektörlük Binası ve 112 Acil İstasyon Binaları Hurda Karşılığı Yıkım İşi**
- **Bilecik Şeyh Edebali Üniversitesi Nizamiye Turnike Güç Kartı Yapım İşi** (9471 – BŞEÜ Merkez Yan Kampüs Bakım Onarım)

Bilecik Şeyh Edebali Üniversitesi Nizamiye öğrenci giriş turnikelerinden biri arızalanmış olup yapılan kontrolde, kontrol güç kartının arızalı olduğu ve değiştirilmesi gerektiği tespit edilmiştir. İş kapsamında arıza giderilmiştir.

- **Bilecik Şeyh Edebali Üniversitesi MYO Önü Orta Refüj Düzenlemesi Yapım İşi** (9471 – BŞEÜ Merkez Yan Kampüs Bakım Onarım)

Üniversitemiz merkez yerleşkede Meslek Yüksek Okulu önünde öğrenci ve yaya trafiğini ayırarak güvenli ulaşımın sağlanması amacıyla orta refüj bölünmesi ve yaya yollarının belirlenmesi sonucunda araç ve yaya trafiği düzenlenmiştir.

- **Bilecik Şeyh Edebali Üniversitesi Ziraat ve Doğa Bilimleri Fakültesi Öğrenci Uygulama Laboratuvarları Elektrik Tesisatı Alt Yapı Yapım İşi** (9471 – BŞEÜ Merkez Yan Kampüs Bakım Onarım)

Ziraat ve Doğa Laboratuvarları Uygulama Alanlarında bitki yetiştirmek için özel lamba ve tesisat çekilmiştir.

- **Bilecik Şeyh Edebali Üniversitesi Eski Rektörlük Binası Muhtelif İnşaat Malzemelerinin Sökülmesi ve Merkez Yerleşkede Belirlenen Noktalara Alüminyum Bölme Yapılması İşi (9471 – BŞEÜ Merkez Yan Kampüs Bakım Onarım)**

Üniversitemiz merkez yerleşkede Eski Rektörlük binasında ki muhtelif inşaat malzemelerin sökülmesi ve merkez kampüste belirlenen noktalara alüminyum bölme yapılması neticesinde atıl malzemelerin kullanılarak geri dönüşümü sağlanmıştır.

- **Bilecik Şeyh Edebali Üniversitesi Derin Kuyu ve Pompa Sökme Takma Kontrol ve Çalıştırılma Yapım İşi (9471 – BŞEÜ Merkez Yan Kampüs Bakım Onarım)**

Bilecik Şeyh Edebali Üniversitesi Merkez Kampüsü su ihtiyacı için kullanılmakta olan derin kuyu ve pompasında arıza bulunmaktadır. Arızadan dolayı su arzı sağlanamamaktadır.

Arızanın tespiti ve giderilmesi için derin kuyu boru hattının sökülmesi, pompanın çıkarılması, pompanın kontrol ve arızasının giderilmesi, pompanın ve boru hattının kuyuya geri indirilmesi gerekmektedir. İş kapsamında arıza giderilmiştir.

- **Bilecik Şeyh Edebali Üniversitesi Merkez Yerleşkede Bulunan Kompresörlerin Periyodik Kontrollerinin Yapılması Yapım İşi (9471 – BŞEÜ Merkez Yan Kampüs Bakım Onarım)**

Üniversitemizde bulunan kompresörler 2000 saat çalışma durumunda veya yıllık olarak 2000 saat çalışmazsa her yıl periyodik olarak bakım yaptırılmaktadır.

- **Bilecik Şeyh Edebali Üniversitesi Rektörlük ve Kütüphane Binaları Meydanı Protokol Kapısı Elektrik Motoru Yapım İşi (9471 – BŞEÜ Merkez Yan Kampüs Bakım Onarım)**

Bilecik Şeyh Edebali Üniversitesi Rektörlük ve Kütüphane Binaları Meydanı Protokol Kapısını çalıştıran elektrik motoru, meteorolojik (kar ve soğuk) şartlardan etkilenerek kapının etkin çalışmamasına sebep olmaktadır. Elektrik motorunun tahrik gücünün daha yüksek bir motor ile değiştirilmesi gerekmektedir. İş kapsamında motor değişimi sağlanmıştır.

- **Merkez ve İlçe Kampüsleri Elektrik- Mekanik İşleri Yapım İşi (9471 – BŞEÜ Merkez Yan Kampüs Bakım Onarım)**

Üniversitemiz Merkez ve İlçe Yerleşkelerinde muhtelif olarak yapılmayı bekleyen elektrik ve mekanik işler yapılmıştır.

- **Brülör Bakımlarının Yapılması İşi (11177- İnşaat ve Yapı İşlerinin Yürütülmesi)**

Derslik ve hizmet binalarına ait ısıtma sistemi kazanlarının doğalgaz brülörlerine bakım yapıldı. Sistemdeki tüm kazanların baca gazı analizleri yapılarak, verimli çalışması sağlandı. Ayrıca atık gazların oranlarının istenilen düzeyde olup olmadığı kontrol edilerek düzensiz çalışan brülörlerde gerekli ayarlar yapıldı.

- **Bilecik Şeyh Edebali Üniversitesi Kütüphane Otoparkına Yağmur Suyu Alt Yapısı İşi (9471 – BŞEÜ Merkez Yan Kampüs Bakım Onarım)**

Kütüphane otoparkına yağmursuyu hattı yapılmamasından dolayı yağışlardan sonra su birikmesi ve taşmalar gözleniyordu bu sorunu gidermek için baca, ızgara ve yağmursuyu hattı yapılmıştır.

- **Bilecik Şeyh Edebali Üniversitesi Bilecik Eğitim ve Araştırma Hastanesi Yaya Bağlantı Yolu Elektrik Altyapı Yapım İşi (9471 – BŞEÜ Merkez Yan Kampüs Bakım Onarım)**

Bilecik Şeyh Edebali Üniversitesi Merkez Kampüsü ile Bilecik Eğitim ve Araştırma Hastanesi arasında öğrencilerin geçişi için yaya kaldırımı yapılmıştır. Kampüs giriş noktasında güvenlik kulübesi oluşturulmuştur. Yaya kaldırımlarının aydınlatılması ve güvenlik kulübesine internet ve elektrik alt yapısının getirilmesi gerekmektedir. İş kapsamında ihtiyaç giderilmiştir.

- **Bilecik Şeyh Edebali Üniversitesi Merkez Kampüs Kreş Önü Yürüyüş Yolu ve Muhtelif Yerlerde Kilit Taşı Onarımı Yapım İşi (9471 – BŞEÜ Merkez Yan Kampüs Bakım Onarım)**

Üniversite Hastane bağlantı yolu kapsamında kreş önünün düzeltilerek diğer bağlantı noktası için hazırlık yapılmıştır.

- **Bilecik Şeyh Edebali Üniversitesi Totem Mimari Uygulama ve Statik Projelerinin Hazırlanması İşi (9469 – Çeşitli Ünitelerin Etüt Projesi)**

Üniversitemize yapılması istenilen Totem için mimari uygulama projesi, statik uygulama projesi ve üç boyutlu görselleri için dosya hazırlanmıştır.

- **Muhtelif Tesisat Tadilatı Yapım İşi (9471 – BŞEÜ Merkez Yan Kampüs Bakım Onarım)**

Derslik ve hizmet binalarında bulunan wc ve lavabolara ait arızalı olan ara muslukların ve bataryaların deęişim işlemi yapılmıştır. Ayrıca Mühendislik laboratuvarına ait kazan için yumuşak su hattı çekilmesi işlemi bu kapsamda yapılmıştır.

- **Bilecik Şeyh Edebali Üniversitesi MYO Binaları Elektrik Pompaları Enerji Verimlilięi Uygulaması Yapım İşi** (9471 – BŞEÜ Merkez Yan Kampüs Bakım Onarım)

Bilecik Şeyh Edebali Üniversitesi MYO binalarını besleyen elektrik pompalarında enerji verimlilięi uygulaması yapılabilmesi için, pompalara invertör takılması gerekmektedir. İş kapsamında invertör montajı tamamlanmıştır.

- **Osmaneli Yüksekokulu Derslik İhtiyacının Karşılanması İçin Bölme Duvar Yapılması Yapım İşi** (9471 – BŞEÜ Merkez Yan Kampüs Bakım Onarım)

Zemin katta bulunan atölye bölünerek 3 adet sınıfa dönüştürülmüştür. İmalat dâhilinde gazbeton, alçı sıva ve boya işlemi yapılmıştır. Koridor için ilk hali olan çift açılır kapı sökülmüş duvar genişletilerek alan büyütülmüştür.

- **Eęitim ve Araştırma Hastanesi Bağlantı Yolu ve Muhtelif Kilit Taşı İşlerinin Yapılması Yapım İşi** (9471 – BŞEÜ Merkez Yan Kampüs Bakım Onarım)

Araştırma Hastanesi ile Üniversite arasında kolay ulaşım sağlanması amacıyla bağlantı yolu yapılmıştır.

- **Üniversitemiz Gülümbe Kampüsünde Bulunan Maral Binası, Sağlık Bloęu Binası, Tribün Binası Taşınmazların İnşaat Ruhsatı ve Yapı Kullanma İzin Belgelerinin Hazırlanması İçin Harita Mühendislik Hizmet Alım İşi** (9471 – BŞEÜ Merkez Yan Kampüs Bakım Onarım)

Üniversitemiz Gülümbe Kampüsünde bulunan; Maral Binası, Sağlık Bloęu Binası, Tribün Binası taşınmazların inşaat ruhsatı ve yapı kullanım izin belgeleri için; aplikasyon krokisi, röperli kroki, kübaj hesabı, vaziyet-kotlu kroki hazırlanması Harita Mühendislik Hizmet işine ait mal/hizmet kalemlerinin temin edilmesi gerekmektedir.

- **Bilecik Şeyh Edebali Üniversitesi Merkez Kampüs Kapalı Halı Saha Branda Tamiraty Yapım İşi** (9471 – BŞEÜ Merkez Yan Kampüs Bakım Onarım)

Üniversitemiz merkez yerleşkede bulunan kapalı halı saha brandasında bölgesel olarak yırtılmalar oluşmuştur, geçen süreçte ekonomik ömrünü tamamlamış olup, etkin ve sorunsuz kullanılabilmesi için tamiraty yapılmıştır.

- **Bilecik Şeyh Edebali Üniversitesi Elektrik Tesisat Malzeme Alım İşi (9471 – BŞEÜ Merkez Yan Kampüs Bakım Onarım)**

Bilecik Şeyh Edebali Üniversitesi Merkez ve ilçe kampüslerde elektrik alt yapı işlemlerinde kullanılmak üzere muhtelif elektrik malzemeleri gerekmektedir. Malzemeler temin edilerek imalatlarda kullanılmıştır.

- **Bilecik Şeyh Edebali Üniversitesi Osmaneli Meslek Yüksek Okulu Elektrik Tesisatı Alt Yapı Yapım İşi (9471 – BŞEÜ Merkez Yan Kampüs Bakım Onarım)**

Osmaneli Meslek Yüksekokulunda hasta bakım odası olarak kullanılacak olan laboratuvar için elektrik tesisatı(priz-aydınlatma-motor) çekilmiştir.

- **Kampüs İçerisindeki Akıntıların Giderilmesi ve Rektörlük Binası Cam Film Kaplama Yapılması İşi (9471 – BŞEÜ Merkez Yan Kampüs Bakım Onarım)**

Üniversite kampüs muhtelif yerlerdeki akıntılar giderilmiş olup. Rektörlük makam odasında enerji verimliliğini sağlamak amacıyla UV korumalı cam filmi yapılmıştır.

- **Bilecik İli Bozüyük İlçesi, Yeni Mahalle 408 Ada, 15 Parselde Bulunan Üniversitemize Ait Arsa Etrafına Tel Çit Yapılması İşi (9471 – BŞEÜ Merkez Yan Kampüs Bakım Onarım)**

Üniversitemize ait arsa etrafına araç parkını önlemek ve güvenliği sağlamak amacıyla tel çit yapılmıştır

- **Bilecik Şeyh Edebali Üniversitesi Elektrik Tesisatı Malzeme Alımı İşi (9471 – BŞEÜ Merkez Yan Kampüs Bakım Onarım)**

Haziran ayında gerçekleştirilen mühendislik fakültesinin düzenlediği etkinlik için elektrik tesisatı(grup priz) çekilmesi için malzeme alımı yapılmıştır.

- **Bilecik Şeyh Edebali Üniversitesi Giriş Kapısı Saat Yapım İşi (9471 – BŞEÜ Merkez Yan Kampüs Bakım Onarım)**

Bilecik Şeyh Edebali Üniversitesi giriş kapısının kampüs iç cephesine bilgilendirme amaçlı saat yapılması gerekmektedir. Saat temini ve montajı yapılmıştır.

- **Merkez Kampüs İçerisinde Bankamatikler İçin Beton Kaideler Yapılması ve Kampüs Genel**

Yaya Yolu Çizilmesi Yapım İşi (9471 – BŞEÜ Merkez Yan Kampüs Bakım Onarım)

Üniversitemiz, Kampüs içerisinde bankamatik yerlerinin değişeceğinden dolayı beton kaidelerinin atılması ve kampüs içerisinde yaya güzergâhının oluşturulması için belirlenen alanlara yaya yollarının çizilmiştir.

- **Bilecik Şeyh Edebali Üniversitesi Merkezi Araştırma Laboratuvarı Uygulama ve Araştırma Merkezi Asansörünün Ruhsat İçin Hazır Hale Getirilmesi ve Periyodik Kontrolleri Yapım İşi (9471 – BŞEÜ Merkez Yan Kampüs Bakım Onarım)**

Maral için asansör tesisatı çekilmiş ve asansör aktifleştirilmiştir.

- **Bilecik Şeyh Edebali Üniversitesi Merkezi Araştırma Laboratuvarı Kesintisiz Güç Kaynağı Akü Grubu Yapım İşi (9471 – BŞEÜ Merkez Yan Kampüs Bakım Onarım)**

Bilecik Şeyh Edebali Üniversitesi Merkezi Araştırma Laboratuvarı Uygulama ve Araştırma Merkezi Müdürlüğünün 16.05.2022-95166 tarih ve sayılı yazısı üzerine yapılan tespitte kesintisiz güç kaynağının akü grubunda arıza tespit edilmiş olup akü grubunun değişmesi gerekmektedir. İş kapsamında akü grubu değişimi sağlanmıştır.

- **Bilecik Şeyh Edebali Üniversitesi Çevre Aydınlatması Yapım İşi (9471 – BŞEÜ Merkez Yan Kampüs Bakım Onarım)**

Bilecik Şeyh Edebali Üniversitesi çevre aydınlatma sistemlerinde ilave armatürlerin ve alt yapıların yapılması gerekmektedir. İş kapsamında armatürlerin temini ve montajı sağlanmıştır.

- **Bilecik Şeyh Edebali Üniversitesi Ana Giriş Kapısı Bayrak Direği Yapılması İşi (9471 – BŞEÜ Merkez Yan Kampüs Bakım Onarım)**

Üniversitemiz Araç Giriş Kapısı Nizamiye önüne 2 adet 8 m yüksekliğinde paslanmaz bayrak direği yaptırılmıştır.

- **Sulama Hattı ve Muhtelif Tesisatlar İşi (9471 – BŞEÜ Merkez Yan Kampüs Bakım Onarım)**

Yaya giriş kapısı için sulama sulama hattı yapımı ve kampüste bulunan arızaların giderilmesi işi.

- **Ortak Laboratuvar Binasında Bulunan Analiz Laboratuvarında Bölme Yapılması (9471 – BŞEÜ Merkez Yan Kampüs Bakım Onarım)**

Ortak lab. Binasında toprak analiz lab. İçerisine tartı odası yapılmıştır. İmalat kapsamında alüminyum doğrama kullanılmıştır.

- **Bilecik Şeyh Edebali Üniversitesi Merkez Kampüs Altyapı İmalatı Yapılması İşi** (18085 – BŞEÜ Merkezi Yemekhane Yapım İşi)

Üniversitemiz genelinde yağışlar sonucu oluşan baskınları önlemek amacı ile merkez kampüs içerisinde (C-D Blok otopark, yol boyu ızgara hatları, H blok arkası altyapı, Maral yağmursuyu altyapı, Tribün yolu altyapı, yaya yolu çevre altyapı ve üstyapı) belirli bölgelerde altyapı ve buna bağlı olarak üst yapı imalatları yaptırılmıştır.

- **Bilecik Şeyh Edebali Üniversitesi 288 Ada 122 Parselde Yapılacak Kafeterya Binası Zemin Etüdü Hizmet Alımı İşi** (9469 – Çeşitli Ünitelerin Etüt Projesi)

Bilecik Şeyh Edebali Üniversitesi Yerleşkesinde öğrencilerin kullanabileceği sosyal alanlara ihtiyaç duyulmaktadır. Yeni açılacak olan yaya giriş kapısı yakınlarında kafeterya binası yapılması düşünülmektedir. Statik Projelerin yapılabilmesi için zemin etüdü yapılmasına ihtiyaç duyulmuştur.

- **Bilecik Şeyh Edebali Üniversitesi Yeni İmara Açılan 87613,54 m2 lik Alanın Master Plan Hazırlanması İşi** (9471 – BŞEÜ Merkez Yan Kampüs Bakım Onarım)

Bilecik Şeyh Edebali Üniversitesi Yeni İmara açılan 87.613,54 m2 lik alanda yapılacak olan derslik, cami, fakülte binaları vb. projelerin bir plan çerçevesinde yapılması hedeflenmektedir. Bahse konu alana ait Master Plan (bir yapım senaryosu ön fizibilite çalışması) hazırlanmasına ihtiyaç duyulmuştur.

- **Bilecik Şeyh Edebali Üniversitesi Öğrenci Giriş Kapısı ve Hastane Yolu Çevresi Peyzaj Yapım İşi** (9471 – BŞEÜ Merkez Yan Kampüs Bakım Onarım)

Üniversite ve hastane bağlantı yolunun iyileştirilerek öğrenci ve personelimiz için güvenli ve konforlu bir ulaşımın sağlanması gerekliliğinden yapılan süreç tamamlanmıştır.

- **Bilecik Şeyh Edebali Üniversitesi Rektörlük Bina Önü Merdiven Kaplama Tadilat İşi** (9471 – BŞEÜ Merkez Yan Kampüs Bakım Onarım)

Bilecik Şeyh Edebali Üniversitesi Rektörlük Binası Önünde bulunan merdivenlerin granit kaplamaların sık sık düştüğü, kaplamaların ayrıldığı görülmektedir. İş güvenliği açısından

merdiven kaplamaların tadilatının yapılması gerekmiştir.

- **Merkez Yerleşke Isı Merkezi Kazan Montaj ve Demontaj Yapım İşi** (9471 – BŞEÜ Merkez Yan Kampüs Bakım Onarım)

Üniversitemize yeni alınan Mimsan marka doğalgazlı kazanın getirilmesi ve montajı eski kazanında yerinden demontajı yapılmıştır. Kalorifer dairesinde bulunan eski kazanların çıkarılması ve Üniversitede Yerleşkesinde bulunan Rektörlük ve Kütüphane kazanlarının bakımı yapılmıştır.

- **Bilecik Merkez 2. Organize Sanayi Bölgesinde Yapılması Planlanan Bilecik Şeyh Edebali Üniversitesi Meslek Yüksek Okulu Kampüsü Düşünülen Alan İçin İmar Planı Tadilatı, Plankote ve Ağaç Rövelvesi Hazırlanması İşi** (9471 – BŞEÜ Merkez Yan Kampüs Bakım Onarım)

Bilecik Merkez 2. Organize Sanayi Bölgesinde yapılması planlanan Bilecik Şeyh Edebali Üniversitesi Meslek Yüksek Okulu kampüsü düşünülen alan için imar planı tadilatı, plankote ve ağaç rölevesi yapılması gereklidir.

- **Bilecik Şeyh Edebali Üniversitesi Veri Merkezi Otomatik Transfer Şalteri ile Mekanik Tesisat Bakımı Yapım İşi** (9471 – BŞEÜ Merkez Yan Kampüs Bakım Onarım)

Elektrik kesintisi gibi durumlardaki güç kaynağı değişimlerinde veri merkezindeki hassas klimaların ve diğer mekanik sistemlerin çalışmasının devamlılığını en optimum düzeyde ve otomatik olarak sağlamak için otomatik transfer şalterleri panolara entegre edilmiştir.

- **Merkez Kampüs ve İlçelerde Genel Pvc Onarımı ve Alüminyum Kabin Yapım İşi** (9471 – BŞEÜ Merkez Yan Kampüs Bakım Onarım)

Üniversitemiz, Merkez Kampüs ve İlçelerde Pvc ve cam onarımları yapılması gerekmektedir. Ayrıca merkez kampüs içerisinde alüminyum doğramalardan bölme ve sehpa yapılması gerekmiştir.

- **Bilecik Şeyh Edebali Üniversitesi Kafeterya Proje Hizmet Alım İşi** (9469 – Çeşitli Ünitelerin Etüt Projesi)

Bilecik Şeyh Edebali Üniversitesi Kafeterya Proje Hizmet bedeli olarak gerçekleşen bedeldir.

- **Bilecik Şeyh Edebali Üniversitesi Tribün Binası ve Çevresi Alt Yapı İmalatı Yapılması İşi** (9478 – Merkez Kampüs Kamulaştırılması Yapılan Alanda Alt Yapı)

Tribün binamızın pis su ve yağmur suyu hatlarında taşma meydana geldiği için altyapı imalatı yapılmıştır.

- **Bilecik Şeyh Edebali Üniversitesi Merkezi Araştırma Laboratuvarı Uygulama ve Araştırma Merkezi, Söğüt MYO ve Veri Merkezi UPS (Kesintisiz Güç Kaynağı) Cihazlarının Bakımı İşi** (11177 - İnşaat ve Yapı İşlerinin Yürütülmesi)

İşin adında belirtilen yerlerde bulunan UPS(Kesintisiz Güç Kaynağı) cihazları için bakım yapılmış olup arızalı olanlar onarılmıştır.

- **Rektörlük Hizmet Binası Çatısı Onarım İşleri Kapsamında Mahya ve İzolasyon Tadilatlarının Yapılması Yapım İşi** (9471 – BŞEÜ Merkez Yan Kampüs Bakım Onarım)

Rektörlük binasındaki su akıtan yerler tespit edilerek önlem alınmıştır. Çatı dereleri ve panel alınları sürme izolasyon uygulaması yapılmıştır. Çatı mahyaları tamamen sökülerek mevcut çatı sistemi ile uyumlu malzeme ile yenilenmiştir.

- **Bilecik İli Merkez İlçesi Gülümbe Köyünde Bulunan Tapunun 120 ada, 16.18.19.20.21.22.23.24.25.26.27.28 parselleri ile 290 ada 1 ve 2 parsellerin bulunduğu yaklaşık 87.613,54 m² lik alanın ilave imar planına esas Jeolojik- Jeoteknik Etüt Raporunun Hazırlanması İşi** (9471 – BŞEÜ Merkez Yan Kampüs Bakım Onarım)

Üniversitemiz İmar alanlarının genişletilmesi amacı ile kamulaştırması biten 14 parselin imara açılması hedeflenmektedir. Bunun için bahsi geçen parseller üzerinde imara esas jeolojik etütlerin yapılmasına ihtiyaç duyulmuştur.

- **Mühendislik ve TOBB Laboratuvar Kazanının Mekanik İşleri Yapım İşi** (9471 – BŞEÜ Merkez Yan Kampüs Bakım Onarım)

Mühendislik ve TOBB Laboratuvarlarını ısıtmak için kullanılan doğalgaz kazanının alev boruları kullanım suyundaki kireçten kaynaklı olmak üzere yıprandığından alev boruları değiştirilmiştir. Kullanım suyundaki kireçin etkisini azaltmak için H blokta bulunan su yumuşatma sisteminden hat çekilerek kazana yumuşak su girişi sağlanmıştır.

- **Bilecik Şeyh Edebali Üniversitesi Kayar Kapı Motor Mekanizması ve Turnike Kontrol Kart Mekanizması Yapım İşi** (9471 – BŞEÜ Merkez Yan Kampüs Bakım Onarım)

C ve E derslik blok dış kayar kapılarına ait motorlar işlevini görememesinden dolayı değiştirilmiştir.

- **A -B Blok Doğalgazlı Kazan Baca Yapım İşi** (9471 – BŞEÜ Merkez Yan Kampüs Bakım Onarım)

DMO(Devlet Malzeme Ofisi) müteferrik alımla alınan Mimsan marka kazanın (A-B kazanı) bacası yerel gaz şirketi yönetmeliğine uygun olmadığı için yenilenmiş ve akreditasyon firmasından gerekli raporlar alınmıştır.

- **Kütüphane Binası WC Seramik Kaplama ve A-B Blok Asansör Sövesi Tadilat Yapım İşi** (9471 – BŞEÜ Merkez Yan Kampüs Bakım Onarım)

Bahsedilen mahallerde kullanım güçlüğü oluşturan alanlara müdahale edilerek sorun giderilmiştir.

- **Bilecik Şeyh Edebali Üniversitesi Pazaryeri MYO Marangoz Atolyesi Binasına Kepenk Kapı Yapılması İşi** (9471 – BŞEÜ Merkez Yan Kampüs Bakım Onarım)

Bahsedilen mahal için gerekli montaj çalışmaları yapılarak kepenk kapı kullanılmaya başlanmıştır.

- **Bilecik Şeyh Edebali Üniversitesi Tıp Fakültesi Eğitim Binası Seramik Panoların Asılması İşi** (9471 – BŞEÜ Merkez Yan Kampüs Bakım Onarım)

Tıp Fakültesi Konferans Salonu için getirtilen seramikler için ahşap panu yapımı ve montajı işçiliğini içermektedir.

- **Bilecik Şeyh Edebali Üniversitesi Merkez Kampüs Muhtelif Yapım ve Onarım İşleri Yapılması İşi** (9471 – BŞEÜ Merkez Yan Kampüs Bakım Onarım)

Bilecik Şeyh Edebali Üniversitesi E-F Blokları otopark yağmursuyu altyapısı ve çevre düzenlemesi yapılması. Öğrenci İşleri Daire Başkanlığı daire başkan odası kapı açılması, kapı montajı tadilat ve boya işleri yapılması. Kazan dairesi parke taş yol be beton işleri yapılması ve kapı yanı tamiri, Öğrenci yemekhanesi tavan alçıpan, tadilat ve boya işleri ile bulaşikhane seramik işleri yapılması.

- **Bilecik Şeyh Edebali Üniversitesi Mühendislik Lab. Çatı Panellerinin Değiştirilmesi İşi** (9471 – BŞEÜ Merkez Yan Kampüs Bakım Onarım)

Bilecik Şeyh Edebali Üniversitesi Mühendislik Lab. Çatı Panellerinin değiştirilerek kış koşullarına uygunluğu sağlanmıştır.

- **Misafirhanesi Asansör Kovası Su İzolasyonu il Rektörlük Binası Çatı Yalıtımının Yapılması Yapı İşi** (9471 – BŞEÜ Merkez Yan Kampüs Bakım Onarım)

Yağmur baskınlarından etkilenen misafirhane asansörümüz için gerekli su izolasyon çalışmaları ile Rektörlük hizmet binasında çatı yalıtımlarının yapılarak kış koşullarına uygunluğu sağlanmıştır.

- **Bilecik Şeyh Edebali Üniversitesi Isı Merkezi Kolektör Hattı Yapım İşi** (9471 – BŞEÜ Merkez Yan Kampüs Bakım Onarım)

Isı Merkezinde bulunan doğalgazlı kazanların verimli çalışabilmeleri için kollektör hattı ve çeşitli mekanik imalatların yapılması ihtiyacı bulunmaktadır.

- **Tıp Fakültesi Anatomi Laboratuvarı Havalandırması Yapım İşi** (9471 – BŞEÜ Merkez Yan Kampüs Bakım Onarım)

Tıp Fakültesinde bulunan anatomi laboratuvarı için gerekli olan havalandırma imatları tamamlanarak fakülteye teslim edilmiştir.

- **Bilecik Şeyh Edebali Üniversitesi TOBB Lab. Binası Çatı İniş Borularının Arttırılması ve Çatı Onarım İşi** (9471 – BŞEÜ Merkez Yan Kampüs Bakım Onarım)

Çatıda yapılan tespitlerde çatı alanına uygun yeterli sayıda ve çapta iniş borusunun bulunmadığı ve sağanak yağmurlarda olukların dolarak çatı içine suyu verdiği tespit edilmiştir. Bu nedenle mevcut iniş borularına ek 6 adet daha iniş borusu açılması ve çatıdaki muhtelif yerlerde onarım yapılması ve merkezi derslik giriş markizinin yalıtımının yapılması gerekmiştir.

- **Sağlık Bilimleri Fakültesi Sınıf ve Laboratuvar Tadilat Yapılması İşi** (9471 – BŞEÜ Merkez Yan Kampüs Bakım Onarım)

Sağlık Bloğu 2 adet oda birleştirilerek sınıfa dönüştürülmüştür. Laboratuvarlarda kullanıcıların istekleri doğrultusunda tadilat yapılmıştır.

- **Söğüt MYO Engelli Yolların Bakım Onarım İşi (11177 – İnşaat ve Yapı İşlerinin Yürütülmesi)**

Söğüt MYO dış cephe izli yollar imalatı sökülerek, yerine TPU esaslı dış cepheye uygun izli yolların montajı tamamlanmıştır.
- **Bilecik Şeyh Edebali Üniversitesi Kampüs Konferans Salonu Platform, Laboratuvar Tezgah Yapımı ve Merkez Kampüs İçi Alüminyum Pencere Tamiri Yapım İşi (9471 – BŞEÜ Merkez Yan Kampüs Bakım Onarım)**

Üniversitemiz merkez kampüs konferans salonu için platform yapımı, laboratuvar tezgah montajı ve işçiliği gerekmektedir. Ayrıca merkez kampüste gerekli alüminyum pencere tamiri yapılmıştır.
- **Bilecik Şeyh Edebali Üniversitesi E-F Blok Kantin Çatısı Yalıtım ve Onarım Yapılması İşi (9471 – BŞEÜ Merkez Yan Kampüs Bakım Onarım)**

Bilecik Şeyh Edebali Üniversitesi E-F Blok arasında bulunan çatıda akıntı olduğu belirlenmiştir. Özellikle kantin oturma alanında yoğun çatı akıntısı olduğu görülmektedir. Çatıda yapılan tespitlerde çatı sac örtüsünde delik ve açılmaların olduğu, ve ana çatının iniş borularının kantin çatısına bırakıldığı tespit edilmiştir. Çatının delik kısımlarının poliretan esaslı mastikle doldurulması ve tamamının uv dayanımlı poliüretan esaslı sürme yalıtım yapılması, ve çatı iniş borularının tretuvar kotuna bırakılması gerekmiştir.
- **Bilecik İli, Merkez İlçesi, Gülümbe Köyünde Bulunan 120 Ada, 16.18.19.20.21.22.23.24.25.26.27.28 Parselleri, 290 Ada 1 ve 2 Parselleri ve Kadastro Yollarının Bulunduğu Yaklaşık 93 Hektarlık Alanın İmar Planında Üniversite Alanı Olarak İmara Açılabilmesi İçin, İlave İmar Planı Hazırlanması İşi (9471 – BŞEÜ Merkez Yan Kampüs Bakım Onarım)**

Bilecik İli, Merkez İlçesi, Gülümbe Köyünde bulunan, 120 ada, 16, 18, 19, 20, 21, 22, 23, 24, 25,26, 27, 28 parselleri, 290 ada 1 ve 2 parselleri ve kadastro yollarının bulunduğu yaklaşık 93 hektarlık alanın imar planında üniversite alanı olarak imara açılabilmesi için, ilave imar planı hazırlanmıştır.
- **Derslik Blokları ve Sağlık Bloğu Tesisat Tadilatı Yapım İşi (9471 – BŞEÜ Merkez Yan Kampüs Bakım Onarım)**

Sağlık bloğu zemin katta bulunan tıp fakültesine ait anatomi laboratuvarına temiz su ve pis

su tesisatı çekilmiştir. Derslik bloklarının tüm lavabolarında bulunan arızalı ara musluklar yenileriyle değiştirilmiştir.

- **Isı Merkezi C-D ve E-F Kazan Kapaklarının Mekanik Yapım İşi** (9471 – BŞEÜ Merkez Yan Kampüs Bakım Onarım)

Isı Merkezinde bulunan C-D ve E-F kazanlarının kapaklarını ısıya karşı koruyan şamotlarda (Ateş Beton harcı) çatlama ve sızdırmazlığı sağlayan malzemelerde çeşitli mekanik imalatlar yapılmıştır.

- **Bilecik Şeyh Edebali Üniversitesi Güzel Sanatlar ve Tasarım Fakültesi Binası Galeri Boşluğu Sıva Boya Tadilatı Yapılması İşi** (9471 – BŞEÜ Merkez Yan Kampüs Bakım Onarım)

Galeri boşluğundaki çatlama ve sıva dökülmesinden dolayı galeri boşluğundaki duvara sıva, file ve boya uygulaması yapılmıştır.

- **Bilecik Şeyh Edebali Üniversitesi Jeneratör Sökülmesi, Taşınması Ve Kurulması Yapım İşi** (9471 – BŞEÜ Merkez Yan Kampüs Bakım Onarım)

Eski Bozüyük devlet hastanesinde bulunan 560 kva teksan marka kabin tipi jeneratörün sökülerek taşınarak Bilecik Şeyh Edebali Üniversitesi sınırları içerisine kurulmuştur.

- **Brülörlerin Periyodik Kontrollerinin Yapılması İşi** (9471 – BŞEÜ Merkez Yan Kampüs Bakım Onarım)

Derslik ve hizmet binalarına ait ısıtma sistemi kazanlarının doğalgaz brülörlerine bakım yapıldı. Sistemdeki tüm kazanların baca gazı analizleri yapılarak, verimli çalışması sağlandı. Ayrıca atık gazların oranlarının istenilen düzeyde olup olmadığı kontrol edilerek düzensiz çalışan brülörlerde gerekli ayarlar yapıldı.

- **Bilecik Şeyh Edebali Üniversitesi Merkez Kampüs Genel Tadilat Yapım İşi** (9471 – BŞEÜ Merkez Yan Kampüs Bakım Onarım)

Üniversitemiz merkez kampüs konferans salonu için platform yapımı, laboratuvar tezgah montajı ve işçiliği gerekmektedir. Ayrıca merkez kampüste gerekli alüminyum pencere tamiri işlemleri yapılmıştır.

- **Bilecik Şeyh Edebali Üniversitesi Öğrenci ve Araç Giriş Kapısı Önüne Izgara Yapılması ve Araç Giriş Kısımının Trafiğe Uygun Şekilde Düzenlenmesi (9471 – BŞEÜ Merkez Yan Kampüs Bakım Onarım)**

Bilecik Şeyh Edebali Üniversitesi giriş kısmında karayollarının yol çalışması sırasında arazinin kotundan kaynaklı ızgara gerekmiştir. Yeni yapılan Öğrenci Giriş Kapısı Önü ve Karayolları tarafından düzenlemesi tamamlanan yeni araç yoluna ızgara yapılması ve yurt öğrencilerinin güvenli trafik geçişi için yolun düzenlenmesi gerekmiştir.

- **Havalandırma İmalatları Yapım İşi (9471 – BŞEÜ Merkez Yan Kampüs Bakım Onarım)**

Kanserli hücre çalışması yapılacak laboratuvar için diğer mahallerden bağımsız havalandırma hattı yapılmıştır. Yapılan bu imalat ile akreditasyon için gerekli olan bağımsız havalandırma koşulunu gerçekleştirilmiştir.

- **Bilecik Şeyh Edebali Üniversitesi Atık Su Arıtma Tesisi Tesisat ve Pompa Bakımı Yapım İşi (9471 – BŞEÜ Merkez Yan Kampüs Bakım Onarım)**

Atık Su Arıtma Tesisinin periyodik bakımlarının yapılması çerçevesinde, pompa gruplarının ve tesisatının bakım – onarımları yapılmış, arızalı olan pompalar yenileriyle değiştirilmiştir.

2022 Yılı Yatırım Uygulamaları:

SEKTÖR	2022 Yılı Ödeneği (TL)		2022 Yılı Nakdi Gerçekleşme (TL)	2022 Yılı Nakdi Gerçekleşme Oranı (%)	
	Program Ödenek	Revize Ödenek		Prog. Öd. Göre	Revize Öd. Göre
Eğitim	28.500.000	39.950.00	25.378.363	90	64
1- Çeşitli Ünitelerin Etüd	300.000	300.000	300.000	100	100
2- Muhtelif İşler	9.000.000	19.450.00	18.895.000	210	97
3- Kampüs Altyapısı	3.500.000	4.500.000	2.510.016	72	56
4- Derslik ve Merkezi Birimler	15.000.000	15.000.00	3.221.347	21	21
5- Yayın Alımları	700.000	700.000	452.000	66	66
Sağlık	0	10.500.00	5.665.200	54	54
1- Muhtelif İşler	0	10.500.00	5.665.200	54	54
TOPLAM	28.500.000	50.450.00	31.043.563		

- 1- 26.01.2022 tarih ve 73572 sayılı olurla Eğitim Muhtelif İşler (06.1) tertibine 5.000.000 TL ödenek ekleme yapılmıştır.
- 2- 26.01.2022 tarih ve 85177 sayılı olurla Eğitim Muhtelif İşler (06.1) tertibine 4.000.000 TL ödenek ekleme yapılmıştır.
- 3- 20.10.2022 tarih ve 129699 sayılı olurla Eğitim Muhtelif İşler (06.1) tertibine 1.100.000 TL ödenek ekleme yapılmıştır.
- 4- 11.11.2022 tarih ve 134828 sayılı olurla Eğitim Muhtelif İşler (06.7) tertibine 350.000 TL ödenek ekleme yapılmıştır.
- 5- 07.03.2022 tarih ve 82552 sayılı olurla Kampüs Altyapısı (06.5) tertibine 1.000.000 TL ödenek ekleme yapılmıştır.
- 6- 06.06.2022 tarih ve 99192 sayılı olurla Sağlık Muhtelif İşler (06.1) tertibine 10.000.000 TL ödenek ekleme yapılmıştır.
- 7- 20.10.2022 tarih ve 129699 sayılı olurla Eğitim Muhtelif İşler (06.1) tertibine 500.000 TL ödenek ekleme yapılmıştır.

Tablo-2

Üniversitemizin, 2022H03-186310 Çeşitli Ünitelerin Etüd Projesi kapsamında gerçekleşen yatırım %100, 2021H03-186336 nolu Muhtelif İşler (eğitim) kapsamında gerçekleşen yatırım %97, 2020H03150964 nolu Kampüs Altyapısı kapsamından gerçekleşen %56, 2009H0301035 Derslik ve Merkezi Birimler kapsamında gerçekleşen yatırım %21, 2022H03-186314 Yayın Alımları kapsamında gerçekleşen yatırım %66, 2022100-190887 nolu Muhtelif İşler (sağlık) kapsamından gerçekleşen yatırım %54'dür.

2. 2022 YILI PROJE UYGULAMALARI

2.1 Çeşitli Ünitelerin Etüd Projesi (2022H03-1863361)

2022H03-186310 Proje numarasıyla yer alan proje yapım işlerine ait etüd projelerin çalışmaları kapsamında Kalite ve Plan Kote Projeleri, Mimari ve Statik Projeler, Zemin Etüd ve İyileştirme Projeleri (Geoteknik Projeler), Emlak ve Gayrimenkul Değerleme Raporu, İsrar Tevhid ve Harita ile ilgili Projeler yapılmıştır.

2.2 Kampüs Altyapısı (2020H03150964)

2020 yılı yatırım programında 2020H03-150964 proje numarasıyla yer alan söz konusu proje kapsamında 2009 yılından günümüze kadar kampüs altyapı tesisleri inşaatı yapım işi, enerji yapım 2600 KWA, su deposu yapım işi, su sondaj kuyusu açılması yapım işleri tamamlanmıştır. Söz konusu proje kapsamında 2. etap alt yapı çalışmalarına ait işlemler devam etmektedir.

2.3. Derslik ve Merkezi Birimler (2009H030600)

2019 yılı yatırım programında 2009H030600 toplu proje numarasıyla yer alan proje kapsamında 2009 yılından günümüze kadar Prefabrik derslik binası yapım işi, Mühendislik Laboratuvarı yapım işi, A,B,C,D,E,F,H Derslik blokları yapım işleri, Rektörlük ve Kütüphane binası yapım işleri, ısı merkezi yapım işi ile Bozüyük Uygulamalı Bilimler Fakülte binası yapım işi tamamlanmıştır.

2.4. 2022 Yılı Muhtelif İşler Eğitim (2022H03-186336)

Üniversitemiz birimleri ihtiyaçları doğrultusunda eğitim-öğretim, araştırma, büro ihtiyaçları, makine teçhizat ve laboratuvar malzemeleri ile bilgisayar ve bilişim ürünlerinin temini; 2021 bütçesi dahilinde yeni kurulan tıp fakültemize ve diğer birimlerimize:

- 1- Merkez Yan Kampüs Bakım Onarım: 3.309.968,17 TL**
- 2- Merkez Kampüs Fiziksel Koşullarının Engellilere Uygun Hale Getirilmesi: 900.000,00 TL**
- 3- Güçlendirme Yapım İşleri: 500.000,00 TL**

4- Bilgisayar Alımı ve Bilgisayar Yazılımları: 2.201.211,62 TL

Masaüstü Bilgisayar Alımı	Adet	54	₺703.389,79
Switch Alımı	Adet	1	₺271.421,81
Taşınabilir Bilgisayar Alımı	Adet	50	₺787.959,16
Nitelikli Sertifika Alımı	Adet	1	₺837,80
Nitelikli Sertifika Ve Mini Kart Okuyucu	Adet	1	₺6.413,30
Sertifika Ve Kart Okuyucu	Adet	1	₺11.286,70
Sertifika Ve Kart Okuyucu	Adet	1	₺11.286,70
Nitelikli Elektronik Sertifika Alımı	Adet	1	₺814,20
Envision Doküman Ve Süreç Yönetim Sistemi-Ek Geliştirme	Adet	1	₺10.000,00
Nitelikli Elektronik Sertifika Alımı	Adet	1	₺5.522,40
Nitelikli Elektronik Sertifika Alımı	Adet	1	₺1.398,30
Sertifika Ve Kart Okuyucu	Adet	1	₺13.516,90
Bilgisayar Donanım Ve Hırdavat Malzemeleri Alımı	Adet	1	₺83.770,56
Bilgisayar Ve Ekipmanları Alımı	Adet	1	₺56.333,20
Ip Telefon Lisansları Ve Telefon Seti	Adet	1	₺83.485,00

5- Büro Mefruşat Alımı: 481.019,26 TL

Büro Tefrişat Alımı	Adet	1	₺327,243,76
Çelik Dolap Alımı	Adet	1	₺76.323,60
Koltuk Alımı	Adet	1	₺77.452,20

6- Laboratuvar Cihazları, Makine Teçhizat ve Malzemeleri Alımı: 9.506.147,80 TL,

İnsan Gövdesi Anatomik Eğitim Modeli	Adet	1	₺8.283,60
Kol Kasları Anatomik Eğitim Modeli	Adet	1	₺3.823,20
El Anatomik Eğitim Modeli	Adet	1	₺743,40
Ayak Anatomik eğitim Modeli	Adet	1	₺1.168,20
Ayak İskeleti Anatomik eğitim Modeli	Adet	1	₺743,40
İnsan Kafatası Anatomik Eğitim Modeli	Adet	1	₺1.380,60
İnsan İskeleti Eğitim Modeli	Adet	1	₺3.610,80
Trinoküler Mikroskop ve Kamera Sistemi	Adet	1	₺205.013,20
Lam Kompakt Arşiv Dolabı	Adet	1	₺2.952,36
Lifter (Kadavra Taşıma Arabası – HSB)	Adet	1	₺47.200,00
Diseksiyon Masası (Öğretim Üyesi)	Adet	1	₺17.570,20
Isıtıcı Blok	Adet	1	₺3.398,40
El Tipi Aneroid Tansiyon Aleti	Adet	10	₺820,80
Buzdolabı	Adet	2	₺4.248,00
Co2 İnkübatörü	Adet	1	₺130.454,90
Absorbans Okuyucu	Adet	1	₺182.876,40

Otoklav	Adet	1	₺66.636,00
Class Iı Tip A Biyolojik Güvenlik Kabini	Adet	1	₺38.940,00
Pcr Sistemi	Adet	1	₺268.839,40
Ultrasonik Parçalayıcı Ve Homojenizatör	Adet	1	₺82.364,00
Terazi Seti	Adet	1	₺25.606,00
Kimyasal Saklama Dolabı	Adet	2	₺22.066,00
Distile Su Cihazı	Adet	1	₺12.980,00
Membran Filtrasyon Sistemi	Adet	1	₺81.066,00
Masa Üstü Çok Amaçlı Soğutmalı Santrifüj	Adet	1	₺38.307,60
Masa Üstü Santrifüj	Adet	1	₺13.262,40
Otomatik Pipet Seti	Adet	1	₺66.876,50
Uv-Visible Spektrofotometre	Adet	1	₺135.540,00
Etüv (İnkübatör)	Adet	1	₺13.359,60
Bınoküler Eğitim Mikroskobu	Adet	45	₺623.659,50
Su Banyosu	Adet	1	₺5.782,00
Geri Bildirimli Cpr Uygulama Değerlendirme Ve Hava Yolu Yönetimi Simülatörü	Adet	1	₺79.777,44
Kurtarma Eğitim Modeli	Adet	1	₺27.600,00
Yetişkin İntravenözmotor Sistemine Sahip Enjeksiyon Eğitim Maketi	Adet	1	₺56.997,54
Pediyatrik Entübasyon Eğitim Modeli	Adet	1	₺31.313,66
Cpr Eğitim Mankeni Bebek	Adet	1	₺13.388,28
Pediyatrik Cpr Eğitim Modeli	Adet	1	₺13.388,28
Oskültasyon Eğitim Modeli	Adet	1	₺69.620,00
Kol Sütur Eğitim Modeli	Adet	1	₺8.289,50
Epizyotomi Ve Sütur Modeli	Adet	1	₺6.272,88
Kadın Pelvis Modeli	Adet	1	₺15.183,06
Geri Bildirim Ve Raporlama Sistemine Sahip Kas İçi Ejeksiyon Eğitim Simülatör	Adet	1	₺144.093,34
Faz Kontrast Özellikli Trinoküler İnverted Mikroskop Ve Dijital Kamera Sistemi	Adet	1	₺220.247,00
Soğutmalı, Nemlendirmeli Ve Fiksatif Sıvı İçinde Kadavra Saklama Havuzu (2 Kadavra Kapasiteli)	Adet	1	₺102.070,00
Acil Vucut Ve Göz Duşu	Adet	2	₺12.248,40
İkili El Yıkama Ünitesi	Adet	1	₺15.930,00
Tam Otomatik Kadavra Yıkama Ünitesi	Adet	1	₺94.990,00
İzole Organ Banyosu	Adet	2	₺82.600,00
Kurbağa Standı	Adet	2	₺15.340,00
Kateterizasyon Modeli, Erkek	Adet	1	₺23.483,18
Kateterizasyon Modeli, Kadın	Adet	1	₺23.483,18
Laboratuvar Malzemesi Alımı	Adet	1	₺83.579,10
İklimlendirme Odası Alımı	Adet	1	₺80.240,00
Diş Üniti	Adet	10	₺1.792.800,00
Diş Üniti	Adet	10	₺2.440.800,00

Klinik Dolap	Adet	20	₺392.940,00
Laboratuvarlar İçin Preklinik Masası	Adet	4	₺174.640,00
Paslanmaz Alçı Tezgahı	Adet	5	₺120.065,00
Paslanmaz Lavabolu Dolap	Adet	3	₺91.686,00
Porselen Fırını	Adet	1	₺91.686,00
Porselen Çalışma Masası	Adet	2	₺82.954,00
Porselen Tezgahı	Adet	1	₺14.160,00
Akrilik Pişirme Fırını	Adet	2	₺130.980,00
Hidrolik Pres	Adet	2	₺48.026,00
Muhafazalı Tesfiye Masası	Adet	1	₺32.745,00
Paslanmaz Çift Lavabolu Dolap	Adet	4	₺122.248,00
Paslanmaz Çöp Arabalı Alçı Tezgahı	Adet	3	₺72.039,00
Ameliyathane Lokal Müdahale Masası	Adet	1	₺109.150,00
Ameliyathane Paslanmaz Lavabolu Dolap	Adet	2	₺109.150,00
Akril Tepim Ünitesi	Adet	2	₺91.686,00
Alçı Kesme Cihazı	Adet	5	₺92.777,50
Vakumlu Cila Masası	Adet	2	₺48.026,00
İkili Eviyeli Ön Yıkama Bankosu	Adet	1	₺32.745,00
Hava Su Tabancası	Adet	2	₺13.098,00
Cerrahi Alet Ayrıştırma Masası	Adet	1	₺21.830,00
Ultrasonik Yıkama Cihazı	Adet	1	₺50.209,00

7- Makine Teçhizat Alımı: 2.014.584,88 TL,

DC Güç Kaynağı	Adet	5	₺3.717,00
Dijital Osiloskop	Adet	5	₺9.451,80
Sinyal/Arbitrary Fonksiyon Jeneratörü	Adet	5	₺9.451,80
Vakumlu Fırın	Adet	1	₺42.952,00
Analitik Terazi	Adet	1	₺15.463,90
Isıtıcılı Manyetik Karıştırıcı	Adet	1	₺9.286,60
Isıtıcılı Manyetik Karıştırıcı	Adet	2	₺8.968,00
Tüp Karıştırıcı (Girdap Karıştırıcı)	Adet	1	₺4.130,00
Sterilizatör (Mikropresesör Kontrollü)	Adet	1	₺12.272,00
Açılır Başlıklı Soğutmalı Santrifüj	Adet	1	₺44.545,00
Sol Gel İnce Film Kaplama Cihazı	Adet	1	₺67.496,00
Yatay Elektroforez Sistemi	Adet	1	₺2.867,40
Midi Yatay Elektroforez Sistemi	Adet	1	₺3.164,76
El telsizi alımı	Adet	26	₺171.709,82
Amfi sıra ve form sandalye alımı	Adet	1	₺212.011,85
Projeksiyon cihazı ve hasta sandalyesi alımı	Adet	1	₺242.748,02

Amfi sıra ve mobilya alımı	Adet	1	₺333.715,41
Tabure alımı	Adet	1	₺59.647,80
MARAL Bet cihazı parça değişimi,kalibrasyon,bakım ve onarımı	Adet	1	₺299.999,66
Makine teçhizat taşıt demirbaş bakım ve onarım	Adet	1	₺46.787,00
Tablet fotoğraf makinesi Mouse alımı	Adet	1	₺22.924,99
Fotokopi makinesi alımı	Adet	1	₺64.675,80
Kablo test cihazı	Adet	1	₺62.404,30
Koltuk astar değişimi	Adet	24	₺3.299,28
Kamera ve ekipmanları alımı	Adet	1	₺79.650,00
Fotokopi makinesi alımı	Adet	1	₺64.675,80
Kablo test cihazı alımı	Adet	1	₺62.404,30
Koltuk astar değişimi	Adet	1	₺3.299,28
Fotokopi makinesi alımı	Adet	1	₺37.583,00
Araç bakım işi	Adet	1	₺15.200,00
Takım tezgah nakil montaj hizmet alımı	Adet	1	₺18.880,00
Araç bakım işi	Adet	1	₺8.020,00
Hizmet araçları genel kontrol ve bakım hizmeti	Adet	1	₺29.711,60
Muhtelif malzeme alımı	Adet	1	₺18.492,49
Asansör revizyon hizmeti	Adet	1	₺35.400,00
Sertlik tayin cihazı	Adet	1	₺15.930,00
Taşıt bakım onarım	Adet	1	₺10.650,64
Alev fotometresi ve kalsimetre alımı	Adet	1	₺83.036,60
Fotokopi makinesi alımı	Adet	1	₺20.709,00

2.5. 2022 Yılı Muhtelif İşler Sağlık (2022I00-190887)

Dış Hekimliği Laboratuvar Cihazları, Makine Teçhizat ve Malzemeleri Alımı: 5.665.200 TL olarak gerçekleşmiştir.

Çift Kapılı Tam Otomatik Cerrahi Alet Yıkama Dezenfeksiyon ve Kurutma Cihazı	Adet	1	₺502.090,00
Mobil Çalışma Masası	Adet	1	₺27.287,50
Workstation Çalışma İstasyonu	Adet	1	₺29.972,00
Buharlı Sterilizatör (Otoklav) Cihazı	Adet	1	₺379.620,00
Tam Otomatik Poşet Kapatma Cihazı (Sürekli Form Kapatma ve Baskı Makinesi)	Adet	1	₺115.699,00
Sterilizasyon Rafı	Adet	8	₺165.860,80
Steril Taşıma Arabası	Adet	2	₺43.660,00

Kirli Taşıma Arabası (Kapalı)	Adet	2	₺43.660,00
Hijyen (Kep, Bone ve Maske) Dolabı	Adet	1	₺17.464,00
Sterilizatör Su Arıtma Sistemi	Adet	1	₺240.130,00
Dijital Panoramik Sefalometrik Tomografi Röntgen Cihazı	Adet	1	₺1.488.240,00
Dijital Panoramik Röntgen Cihazı	Adet	1	₺599.400,00
Periapikal Röntgen Cihazı	Adet	4	₺367.632,00
Dijital Ağız İçi Fosfor Plak ve Tarayıcısı	Adet	1	₺99.900,00
RVG Cihazı	Adet	2	₺117.882,00

2.6. Yayın Alımları (2022H03-186314)

2022 Yılı Yatırım Programında, yayın alımlarına ilişkin olarak toplam harcama 452.000 TL' dir.

2022 Yılı Basılı Yayın Alımları Listesi

S.N	Ürün bilgisi	Tutarı
1	Detay Anotolia Turizm Ansiklopedisi	3.840,00 TL
2	2022/1 Kitap İhalesi Berksan Yayın evine ödeme	8.793,55 TL
3	2022/1 Kitap İhalesi Asrın Yayın Evine ödeme	49.866,25 TL
4	2022/1 Kitap İhalesi EğitimYayın evine ödeme	34.938,74 TL
5	2022/1 Kitap İhalesi Palme Yayın evine ödeme	72.165,00 TL
6	2022/1 Kitap İhalesi 3D Yayın evine ödeme	48.106,70 TL

2022 Yılı Elektronik Yayın Alımı

1	Kazancı Hukuk Mevzuat İçtihat	4.990,00 TL
2	Sinerji Hukuk İcra takip programı	1.760,00 TL
3	İnformascope Turcademy Abonelik sözleşmesi	50.713,77 TL
4	Ebsco Academic Collection	109.025,81 TL
5	Sobiad atıf dizin prog.	11.744,00 TL
6	Dsapce Akademik Arşiv Sistemi	5.310,00 TL
7	Yordam Otomasyon Programı	44.999,30 TL
8	Lehçediz Bağlamlı dizin ve İşlevsel sözlük veri tabanı	5.900,00 TL

3. TAMAMLANAN ÇOK YILLIK PROJELER (PROJE TAMAMLAMA RAPORU)

2022 Yılı Yatırım Programında, yeni proje numarası alan ve tamamlanan çok yıllık proje bulunmamaktadır.

4. SORUNLAR VE ÇÖZÜME YÖNELİK ÖNERİLER

Yatırım projelerinin daha kısa sürede tamamlanabilmesi için, yatırım bütçe tekliflerindeki taleplerinin maksimum düzeyde karşılanması ve yatırım bütçemizde her yıl ayrılan ödeneğin daha fazla artırılması gerekmektedir.

Kütüphanemiz çekirdek koleksiyonun oluşması için basılı materyal bütçesi arttırılmalıdır. Koleksiyonun büyük bir kısmı (yaklaşık %70'i bağış yoluyla oluşturulmuştur) bu sebeple bütünlük arzı(cilt eksikliği vb.) içermeyen kaynak sayısının basılı bütçe desteğiyle öne çekilmesi gerekmektedir. Covid-19 sonrası yaşanan deprem felaketi ile uzaktan eğitim için kullanılacak materyallerin(e-yayınlar) tüm bütçenin arttırılması ile birlikte yayın alımındaki bütçesine de ağırlık verilmelidir.

Diş Hekimliği Fakültesi bünyesinde Ağız ve Diş Sağlığı Uygulama ve Araştırma Merkezi inşasının bitirilmesi ve merkez için gerekli olan makine teçhizat ve malzeme alımlarının yapılması gerekmektedir. Alt yapı çalışmaları ile birlikte Üniversitemiz kampüs alanında inşası devam eden Yemekhane, Kafeterya inşaatlarının tamamlanmasına öncelik verilmelidir.