



Konu : Mezun Öğrenci Anket Değerlendirme Sonuçları ve
Analiz Raporu Hk.

İKTİSADİ VE İDARİ BİLİMLER FAKÜLTESİ DEKANLIĞI
(Maliye Bölüm Başkanlığına)

Bölümümüz Veri Toplama, Ölçme ve Değerlendirme Komisyonu tarafından yürütülen kalite ve akreditasyon çalışmaları kapsamında; Maliye Bölümü Lisans Programı mezunlarına yönelik uygulanan "Mezun Değerlendirme Anketi" süreci tamamlanmıştır. Komisyonumuzca toplanan veriler ışığında hazırlanan; mezun profili, istihdam durumları, Program Eğitim Amaçları (PEA) ve Program Öğrenme Çıktılarına (PÖÇ) ilişkin mezun geri bildirimlerini içeren değerlendirme raporu ve anket ham verileri ekte sunulmuştur.

Gereğini bilgilerinize arz ederim.



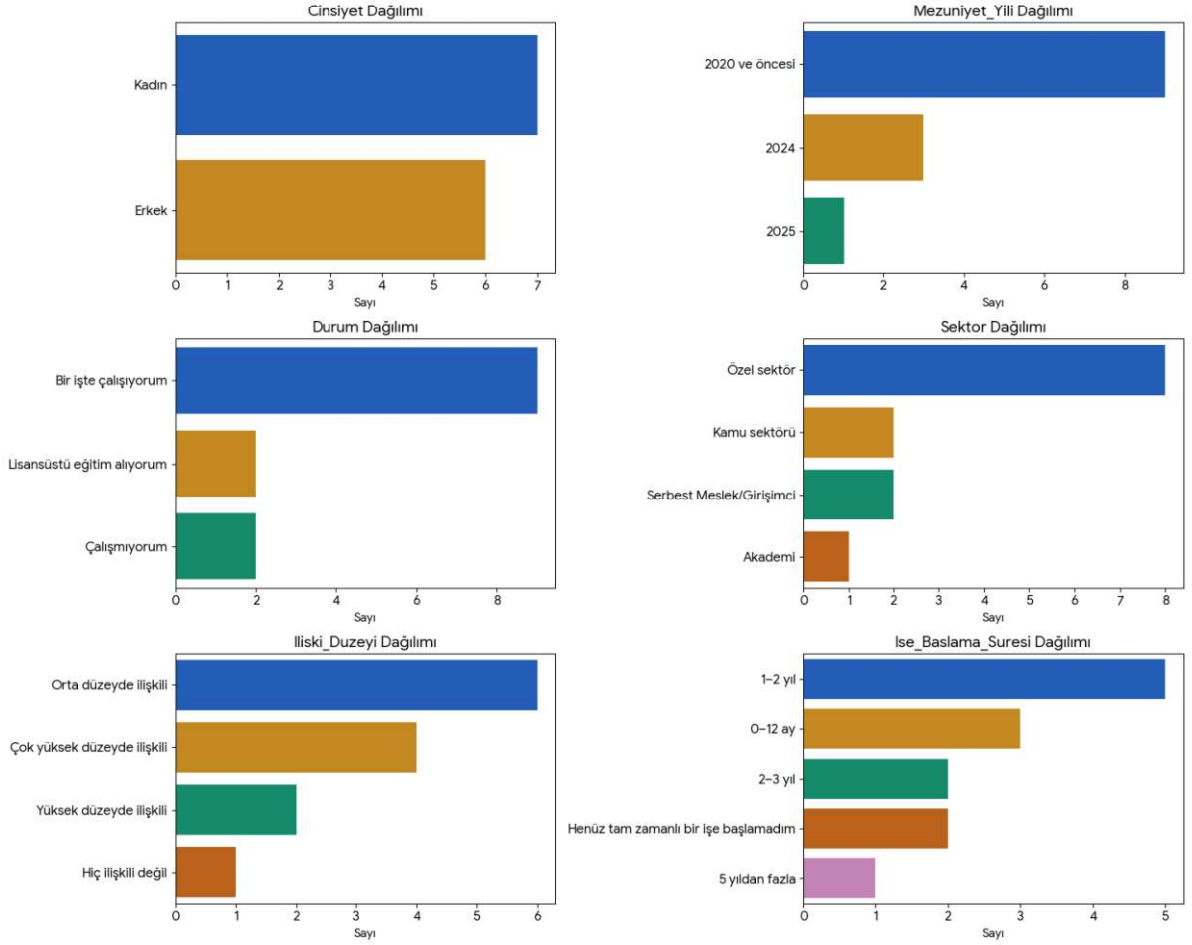
Mezun Geri Bildirimlerine Dayalı Bulgular

Bu bölümde, Maliye programı mezunlarından elde edilen geri bildirimlere ilişkin veriler sunulmaktadır. Mezunlardan toplanan bilgiler; mezun profiline, mezuniyet sonrası genel durumlara ve program eğitim amaçları ile program öğrenme çıktılarına ilişkin değerlendirmeleri kapsamaktadır. Sunulan tablolar, söz konusu verilerin özetlenmiş hâlini içermekte olup, izleyen başlıklarda açıklanmaktadır.

Mezun Profili ve Mezuniyet Sonrası Duruma İlişkin Göstergeler

Tablo 1’de mezunların cinsiyet dağılımları, mezuniyet yılları, mevcut çalışma durumları, istihdam edildikleri sektörler, çalışma alanlarının maliye disiplini ile ilişki düzeyi ve mezuniyet sonrası ilk işe başlama süreleri gibi programa ilişkin mezun profilini ortaya koyan temel göstergeler sunulmaktadır.

Tablo 1: Mezun Profili ve Mezuniyet Sonrası Duruma İlişkin Dağılımlar



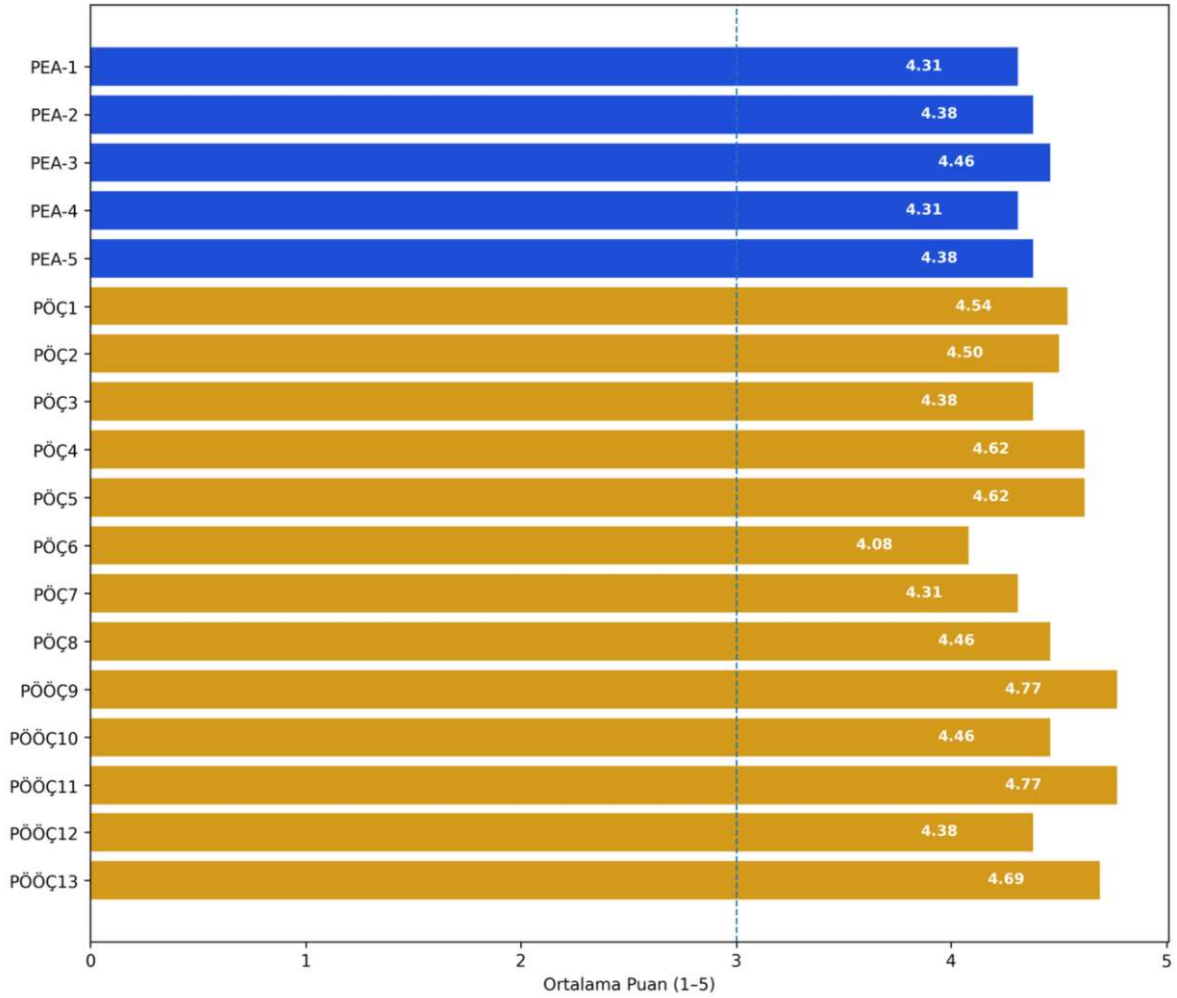
Açıklama / Bulgular:

- Ankete toplamda 13 mezun öğrenci katılmış olup, mezunların cinsiyet dağılımına ilişkin veriler, katılımcılar arasında kadın ve erkek mezunların sayıca yakın bir dağılım gösterdiğini ortaya koymaktadır.
- Mezuniyet yılı dağılımı, katılımcıların büyük bir bölümünün 2020 ve öncesinde mezun olduğunu göstermektedir.
- Mezunların mevcut durumlarına ilişkin veriler, katılımcıların çoğunluğunun bir işte çalıştığını ortaya koymaktadır.
- Sektör dağılımı incelendiğinde, mezunların ağırlıklı olarak özel sektörde istihdam edildiği görülmektedir.
- Mezunların çalışma alanları ile maliye disiplini arasındaki ilişki düzeyine ilişkin veriler, katılımcıların önemli bir bölümünün maliye ile ilişkili alanlarda faaliyet gösterdiğini göstermektedir.
- Mezuniyet sonrası ilk işe başlama süresine ilişkin dağılım, katılımcıların büyük bir kısmının mezuniyet sonrası ilk iki yıl içerisinde tam zamanlı bir işe başladığını ortaya koymaktadır.

Program Eğitim Amaçları ve Program Öğrenme Çıktılarına İlişkin Mezun Değerlendirmeleri

Tablo 1’de sunulan mezun profiline ilişkin göstergelerin ardından, Tablo 2’de program eğitim amaçları (PEA) ile program öğrenme çıktılarının (PÖÇ ve PÖÖÇ) mezun görüşlerine dayalı değerlendirme sonuçları sunulmaktadır.

Tablo 2: Program Eğitim Amaçları ile Program Öğrenme Çıktılarının Mezun Görüşlerine Göre Ortalama Değerlendirme Düzeyleri



Açıklama / Bulgular

- Program Eğitim Amaçlarına ilişkin ortalama puanlar incelendiğinde, tüm amaçların 5’li Likert ölçeğinin teorik orta noktası olan 3 değerinin üzerinde değerlendirildiği görülmektedir.

- Program Öğrenme Çıktılarına ilişkin ortalama puanlar da benzer şekilde 3 referans değerinin üzerinde gerçekleşmiştir.
- Elde edilen ortalama değerler, mezunların program eğitim amaçları ile program öğrenme çıktılarına ilişkin değerlendirmelerinin genel olarak olumlu düzeyde olduğunu göstermektedir.