



T.C.  
BİLECİK ŞEYH EDEBALI ÜNİVERSİTESİ REKTÖRLÜĞÜ  
Uygulamalı Bilimler Fakülte Dekanlığı



Sayı : E-:97498774-060.99/149690  
Konu : 2022 Yılı Birim Öz Değerlendirme  
Raporu Hk.

18.01.2023

KOORDİNATÖRLÜKLERE  
(Kalite Koordinatörlüğü)

İlgi : 03.01.2023 tarihli, 145266 sayılı yazı.

İlgi tarih ve sayılı yazınıza istinaden 2022 Yılı Kurum İç Değerlendirme Raporu'na (KİDR) esas olarak hazırlanan Fakültemize ait Birim Öz Değerlendirme Raporu yazımız ekinde gönderilmektedir.

Gereğini bilgilerinize arz ederim.

Prof. Dr. İsa İPÇİOĞLU  
Dekan

Ek: Birim Öz Değerlendirme Raporu (19 sayfa)

**Bu belge, güvenli elektronik imza ile imzalanmıştır.**

Belge Doğrulama Kodu : BSEBTT75K0 Pin Kodu : 10252

Belge Takip Adresi : <https://www.turkiye.gov.tr/bilecik-seyh-edebali-universitesi-ebys>

Adres: Yeşilkent Mahallesi Şehit Fikret Son Caddesi No:24 Bozüyük/Bilecik

Telefon: 0228 214 13 01 Faks: 0228 214 13 02

e-Posta: ubyo@bilecik.edu.tr Web: uygulamalibilimler.bilecik.edu.tr

KeP Adresi: bseu@hs01.kep.tr

Bilgi için: Sezin EREN BEKİK

Unvanı: Bilgisayar İşletmeni

Tel No: (228) 214-1301



# 2022 YILI BİRİM ÖZ DEĞERLENDİRME RAPORU

## (UYGULAMALI BİLİMLER FAKÜLTESİ)

### A. LİDERLİK, YÖNETİM ve KALİTE

#### A.1. Liderlik ve Kalite

##### A.1.1. Yönetim Modeli ve İdari Yapı

Fakültemiz; Bilecik Şeyh Edebali Üniversitesi 2022 yılı Kurum İç Değerlendirme Raporunda açıkladığı gibi “Bilecik Şeyh Edebali Üniversitesi yönetsel düzeyde, görev ve sorumlulukların tanımlı olduğu 2547 sayılı Yükseköğretim Kanunu’nda belirtilen hiyerarşik bir organizasyon yapısına bağlı olarak kurulmuş olmakla birlikte, kurum akademik ve idari yapılanmasında görüldüğü gibi, çalışanların karar alma süreçlerine aktif olarak katıldığı katılımcı bir yönetim modelini benimsemiştir.” ifadesine bağlı kalmış ve bu politikayı “Yönetim Sistemi Politikası” olarak benimsemiştir.

Fakültemizin yönetim sistemiği 2547 sayılı “Yükseköğretim Kanunu” ve “Üniversitelerde Akademik Teşkilat Yönetmeliği” hükümleri gereğince oluşturulmuştur. Fakültemiz; Dekan, Fakülte Kurulu ve Fakülte Yönetim Kurulundan oluşmaktadır. Fakülte yöneticileri ise Dekan, dekan yardımcıları, bölüm başkanları ve fakülte sekreteridir. Fakültemizin yönetim ve idari yapılanmasını gösteren ilgili organizasyon şeması fakültemizin web sayfasında kamuoyu ile (iç ve dış paydaşlar) paylaşılmıştır.

Fakültemizde yönetim süreçlerinde karar alma mekanizması katılımcı bir yaklaşımla ilgili tüm birimlerin ve oluşturulan komisyonların katılımı ile gerçekleştirilmektedir. Bu çerçevede oluşturulan komisyonlar arasında “Kalite Komisyonu”, “Akademik Teşvik Değerlendirme Komisyonu”, “Staj Komisyonu” yer almaktadır. Komisyon ve kurullara ait kanıt belgeleri istenildiğinde sunulmak üzere kalite dosyasında saklanmaktadır.

#### **Kanıt Belgeleri:**

[https://bilecik.edu.tr/uygulamalibilimler/Icerik/%C3%96%C4%9Frenci\\_%C4%B0%C5%9Fleri\\_%C4%B0%C5%9F\\_Ak%C4%B1%C5%9F\\_S%C3%BCre%C3%A7leri\\_f2eeb](https://bilecik.edu.tr/uygulamalibilimler/Icerik/%C3%96%C4%9Frenci_%C4%B0%C5%9Fleri_%C4%B0%C5%9F_Ak%C4%B1%C5%9F_S%C3%BCre%C3%A7leri_f2eeb)

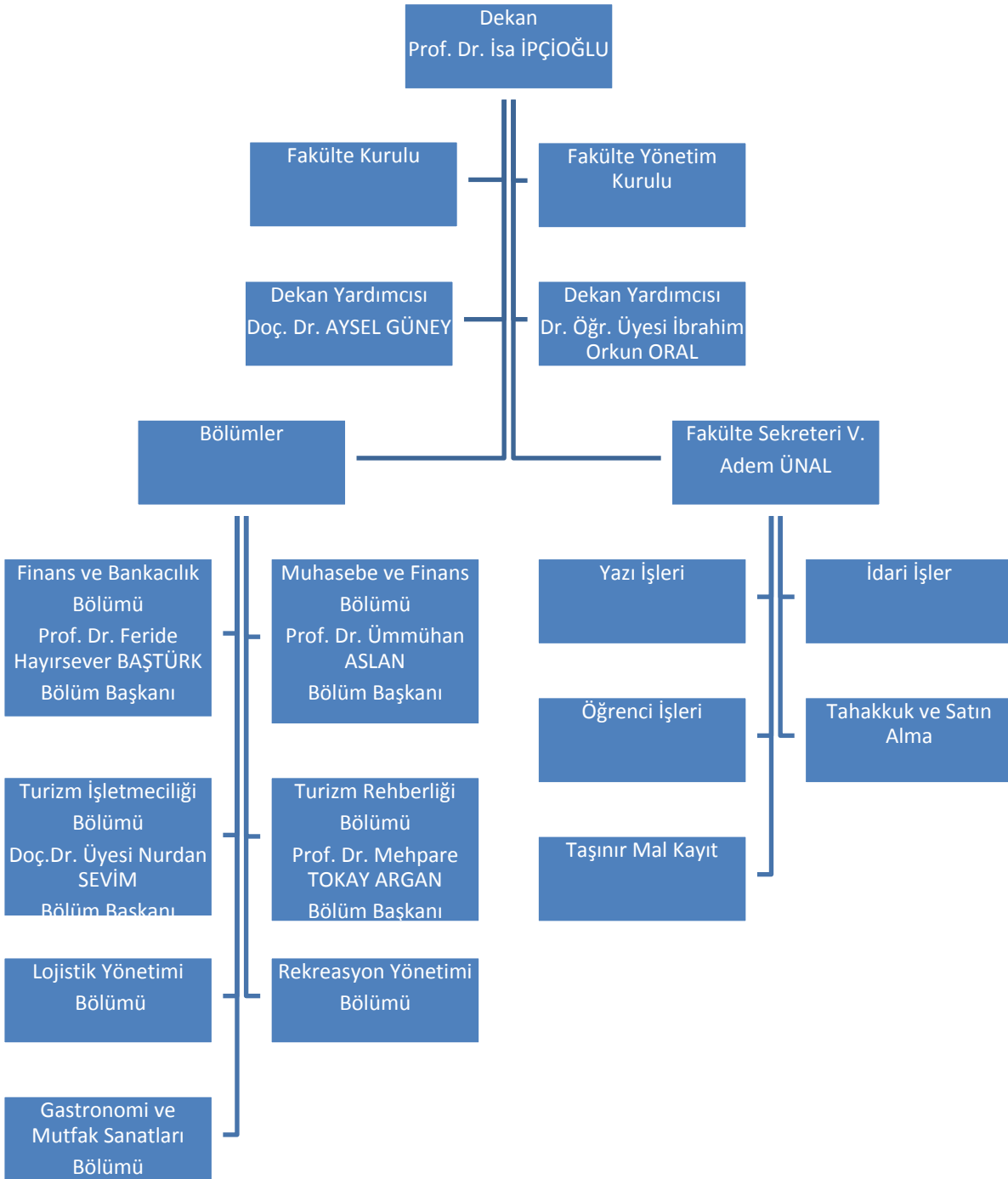
[https://bilecik.edu.tr/uygulamalibilimler/Icerik/Personel\\_%C4%B0%C5%9Fleri\\_%C4%B0%C5%9F\\_Ak%C4%B1%C5%9F\\_S%C3%BCre%C3%A7leri\\_9bb59](https://bilecik.edu.tr/uygulamalibilimler/Icerik/Personel_%C4%B0%C5%9Fleri_%C4%B0%C5%9F_Ak%C4%B1%C5%9F_S%C3%BCre%C3%A7leri_9bb59)

[https://bilecik.edu.tr/uygulamalibilimler/Icerik/Ta%C5%9F%C4%B1n%C4%B1r\\_ve\\_Mali](https://bilecik.edu.tr/uygulamalibilimler/Icerik/Ta%C5%9F%C4%B1n%C4%B1r_ve_Mali)

[https://bilecik.edu.tr/uygulamalibilimler/Icerik/%C4%B0dari\\_Personel\\_G%C3%B6rev\\_Da%C4%9F%C4%B1l%C4%B1mlar%C4%B1\\_856aa](https://bilecik.edu.tr/uygulamalibilimler/Icerik/%C4%B0dari_Personel_G%C3%B6rev_Da%C4%9F%C4%B1l%C4%B1mlar%C4%B1_856aa)

[https://bilecik.edu.tr/uygulamalibilimler/Icerik/%C3%96rg%C3%BCt\\_Yap%C4%B1s%C4%B1\\_40c55](https://bilecik.edu.tr/uygulamalibilimler/Icerik/%C3%96rg%C3%BCt_Yap%C4%B1s%C4%B1_40c55)

<https://pvs.bilecik.edu.tr/>



#### A.1.4. İç kalite Güvencesi Mekanizmaları

##### Birim Kalite Organizasyon Yapısı

	Adı-Soyadı	Ünvanı
<b>Kalite Temsilcisi</b>	İsa İPÇİOĞLU	Prof. Dr.
<b>Kalite Raportörü</b>	Adem ÜNAL	Fakülte Sekreteri V.
<b>Eğitim Öğretim Sorumlusu</b>	Aysel GÜNEY İbrahim Orkun ORAL	Doç. Dr. Dr. Öğr. Üyesi
<b>Araştırma, Geliştirme ve Toplumsal Katkı Sorumlusu</b>	Feride HAYIRSEVER BAŞTÜRK	Prof. Dr.
<b>Yönetim Sistemleri Sorumlusu</b>	Berna DEMİR	Doç. Dr.
<b>Stratejik Plan ve Performans Göstergeleri Sorumlusu</b>	Dilek ŞEN	Dr. Öğr. Üyesi
<b>Anket Hazırlama ve Değerlendirme Sorumlusu</b>	Enes ÖZCAN Burcu OĞUR	Arş. Gör Arş. Gör
<b>Akademik Veri İzleme ve Değerlendirme Sorumlusu</b>	Serhat BİNGÖL Samet KARAHAN	Dr. Öğr. Üyesi Öğr. Gör.

#### - Görev Tanımı

Fakültemizin farklı idari pozisyonlarında görev yapmakta olan personele ait görev tanımları hazırlanmıştır.

#### - İş Akış Şeması

Fakültemize ait personel, öğrenci işleri ile taşınır ve mali işler olmak üzere iş akış süreçleri bulunmaktadır.

#### Kanıt Belgeler:

[https://bilecik.edu.tr/uygulamalibilimler/Icerik/%C3%96%C4%9Frenci\\_%C4%B0%C5%9Fleri\\_%C4%B0%C5%9F\\_Ak%C4%B1%C5%9F\\_S%C3%BCre%C3%A7leri\\_f2eeb](https://bilecik.edu.tr/uygulamalibilimler/Icerik/%C3%96%C4%9Frenci_%C4%B0%C5%9Fleri_%C4%B0%C5%9F_Ak%C4%B1%C5%9F_S%C3%BCre%C3%A7leri_f2eeb)

[https://bilecik.edu.tr/uygulamalibilimler/Icerik/Personel\\_%C4%B0%C5%9Fleri\\_%C4%B0%C5%9F\\_Ak%C4%B1%C5%9F\\_S%C3%BCre%C3%A7leri\\_9bb59](https://bilecik.edu.tr/uygulamalibilimler/Icerik/Personel_%C4%B0%C5%9Fleri_%C4%B0%C5%9F_Ak%C4%B1%C5%9F_S%C3%BCre%C3%A7leri_9bb59)

[https://bilecik.edu.tr/uygulamalibilimler/Icerik/Ta%C5%9F%C4%B1n%C4%B1r\\_ve\\_Ma](https://bilecik.edu.tr/uygulamalibilimler/Icerik/Ta%C5%9F%C4%B1n%C4%B1r_ve_Ma<li_%C4%B0%C5%9Fler_%C4%B0%C5%9F_Ak%C4%B1%C5%9F_S%C3%BCre%C3%A7leri_b09f0)

[https://bilecik.edu.tr/uygulamalibilimler/Icerik/Yetki\\_G%C3%B6rev\\_ve\\_Sorumluluklar\\_5d56a](https://bilecik.edu.tr/uygulamalibilimler/Icerik/Yetki_G%C3%B6rev_ve_Sorumluluklar_5d56a)

#### *A.1.5. Kamuoyunu Bilgilendirme ve Hesap Verebilirlik*

İç ve dış paydaşlarımıza karşı sorumluluk ve şeffaf yönetim anlayışımız gereği, Fakültemiz eğitim-öğretim, araştırma-geliştirme faaliyetlerinin güncel verileri, “Hakkımızda, Yönetim, Programlar, Öğrenci” ana sekmeleri ve bu sekmelere bağlı alt sekmeler hâlinde kurumsal web sitemiz üzerinden kamuoyu ile paylaşılmıştır. Bu paylaşım ile iç ve dış paydaşlarımızın kurumumuza ait güncel bilgi ve verilere kolaylıkla ulaşımına imkân verilmektedir. Kamuoyuyla paylaşılan bilgilerin doğruluğu ve güncelliği; birimlerimiz/bölümlerimiz arasındaki yazışma ve bilgi dolaşımındaki entegrasyonu sağlayan EBYS (Elektronik Bilgi Yönetim Sistemi) sistemi üzerinden sağlanmaktadır.

Bulgilerin güncelliği, doğruluğu ve güvenilirliği bilginin kaynağından alınarak kamuoyu ile yazılı görsel basın yolu ve kurumsal sosyal medya üzerinden kamuoyu ile paylaşılarak sağlanmaktadır. (Fakültemiz resmi e-mail hesabı: [ubyo@bilecik.edu.tr](mailto:ubyo@bilecik.edu.tr))

#### **Kanıt Belgeler:**

<https://bilecik.edu.tr/uygulamalibilimler/Index>

### **A.3. Yönetim Sistemleri**

#### *A.3.2. İnsan Kaynakları Yönetimi*

Üniversitemiz idari ve akademik personel atamaları [Yükseköğretim Kurumları Personeli Görevde Yükselme Yönetmeliği](#)'ne göre yapılmaktadır. Bu süreç üniversite Personel Daire Başkanlığı tarafından yürütülmekte olup birim olarak bu sürece üniversite tarafından belirlenmiş kurallara uyularak dâhil olunmaktadır.

İşe alım süreçleri, birimlerin akademik ve idari kadro taleplerinin alınması ile başlamakta, ilgili kanunlar ve yönetmelikler çerçevesinde yürütülmektedir. İlan edilen kadrolara başvuruların, aranan yetkinliğe sahip olduğunu gösteren kriterler alım sürecinde Personel Daire Başkanlığının internet sayfasında duyurular başlığı altında şeffaf bir şekilde ilan edilmektedir.

İdari personelin yeterliliklerinin, görevlere uyumunun sağlanması ve gelişimine yönelik hizmet içi eğitim uygulamaları Personel Daire Başkanlığınca düzenlenen eğitim programları ile sağlanmaktadır.

**Kanıt Belgeler:**

<https://www.mevzuat.gov.tr/mevzuat?MevzuatNo=19573&MevzuatTur=7&MevzuatTertip=5>

**A.3.4. Süreç Yönetimi**

Fakültemizde iş süreçleri fakültemiz ana sayfasında yer alan iş akış şeması takip edilerek şeffaf bir şekilde yürütülmektedir.

**Kanıt Belgeler:**

<https://www.bilecik.edu.tr/uygulamalibilimler>

**A.4. Paydaş Katılımı**

**A.4.1. İç ve Dış Paydaş Katılımı**

-İç ve dış paydaş listesi

**İç Paydaş Listesi**

-	Rektörlük
-	Genel Sekreterlik
-	Akademik Birimler
-	Araştırma Merkezleri
-	Bilimsel Araştırma Projeleri Müdürlüğü
-	Teknoloji Transfer Ofisi Müdürlüğü
-	Kalite Koordinatörlüğü
-	Kütüphane ve Dokümantasyon Daire Başkanlığı
-	Bilgi İşlem Daire Başkanlığı
-	Strateji Geliştirme Daire Başkanlığı
-	Öğrenciler ve Öğrenci Toplulukları

## Dış Paydaş Listesi

-	Mezunlar
-	Akademik Danışma Kurulları
-	İŞKUR
-	Meslek Odaları
-	Sivil Toplum Kuruluşları
-	Araştırma Kuruluşları
-	Yerel Yönetimler
-	Basın-Yayın Organları
-	Yurtiçi ve Yurtdışı Üniversiteler
-	İmalat, Hizmet ve Ticari İşletmeler
-	Veri Tabanı Sağlayan Kurum ve Kuruluşlar
-	BEBKA
-	KOSGEB

İç paydaşlarla 2022 yılında yüz yüze, video konferans, e-mail ve diğer yeni medya araçları kullanılarak toplantılar düzenlenmiştir. Bu toplantılarla ilgili kanıt belgeleri ve tutanaklar, istenildiğinde ulaştırılmak üzere kalite dosyalarında saklanmaktadır. Dış paydaşlarla 2022 yılında e- mail ve diğer yeni medya araçlarının yanı sıra yüz yüze görüşmelerle toplantılar düzenlenmiştir.

### **Kanıt Belgeler:**

<https://www.bilecik.edu.tr/uygulamalibilimler/arama/2>

<https://www.bilecik.edu.tr/uygulamalibilimler/arama/4>

[https://www.bilecik.edu.tr/uygulamalibilimler/Icerik/Dekan%C4%B1m%C4%B1zdan\\_D%C4%B1%C5%9F\\_Payda%C5%9F\\_Ziyareti\\_dc6f2](https://www.bilecik.edu.tr/uygulamalibilimler/Icerik/Dekan%C4%B1m%C4%B1zdan_D%C4%B1%C5%9F_Payda%C5%9F_Ziyareti_dc6f2)

[https://www.bilecik.edu.tr/uygulamalibilimler/icerik/Dekan%C4%B1m%C4%B1zdan\\_D%C4%B1%C5%9F\\_Payda%C5%9F\\_Ziyareti\\_a2a6a](https://www.bilecik.edu.tr/uygulamalibilimler/icerik/Dekan%C4%B1m%C4%B1zdan_D%C4%B1%C5%9F_Payda%C5%9F_Ziyareti_a2a6a)

[https://www.bilecik.edu.tr/uygulamalibilimler/icerik/TSO\\_Ziyaret\\_9f7cf](https://www.bilecik.edu.tr/uygulamalibilimler/icerik/TSO_Ziyaret_9f7cf)

[https://www.bilecik.edu.tr/uygulamalibilimler/Icerik/Birim\\_Dan%C4%B1%C5%9Fma\\_Kurulu\\_Toplant%C4%B1s%C4%B1\\_Ger%C3%A7ekle%C5%9Ftirildi\\_db805](https://www.bilecik.edu.tr/uygulamalibilimler/Icerik/Birim_Dan%C4%B1%C5%9Fma_Kurulu_Toplant%C4%B1s%C4%B1_Ger%C3%A7ekle%C5%9Ftirildi_db805)

### **A.4.2. Öğrenci Geri Bildirimleri**

- Öğrencilerin dilek/şikâyet/önerilerini ilettikleri kanallar

Öğrencilerin dilek ve şikâyetleri fakültemiz yönetimince, evrak arşiv birimince, EBYS sistemi üzerinden ve CİMER üzerinden alınmaktadır. Dilek ve şikâyetin konusuna göre tasnifler yapılarak, şikâyet konusunun giderilmesine yönelik iş ve işlemler yapılmaktadır. Yine üniversitemiz aracılığıyla yapılan “Memnuniyet Anketleriyle” de paylaşılmaktadır.

- Akademik Veri İzleme ve Değerlendirme Koordinatörlüğü tarafından düzenlenen anketler (Öğrenci memnuniyeti, uzaktan eğitimin değerlendirilmesi, öğretim elemanı değerlendirme ve iş yükü anketleri) aracılığıyla toplanan veriler ilgili bölüm başkanlıklarına iletilmektedir.

#### **Kanıt Belgeler:**

[https://bilecik.edu.tr/uygulamalibilimler/Icerik/%C4%B0leti%C5%9Fim\\_2cf94](https://bilecik.edu.tr/uygulamalibilimler/Icerik/%C4%B0leti%C5%9Fim_2cf94)

<http://w3.bilecik.edu.tr/uygulamalibilimler/2022/12/22/ogrenci-memnuniyet-anketleri-2/>

## **B. EĞİTİM VE ÖĞRETİM**

### **B.1. Program Tasarımı, Değerlendirmesi ve Güncellenmesi**

#### *B.1.1. Programların Tasarımı ve Onayı*

Üniversite senatomuzun kararı ile fakültemizde eğitim öğretim 2021-2022 bahar ve 2022-2023 güz yarı yılı için yüz yüze olarak gerçekleştirmiştir. Türk Dili, Atatürk İlke ve İnkılapları Tarihi, İngilizce, Temel Bilgi Teknolojisi dersleri uzaktan eğitim yoluyla gerçekleştirilmiştir. Gerekli ders evrakları UZEM sistemi üzerinden öğrencilerle paylaşılmıştır.

#### **Kanıt Belgeler:**

<http://w3.bilecik.edu.tr/ue/>

<https://www.bilecik.edu.tr/uygulamalibilimler/arama/4>

#### *B.1.2. Programın Ders Dağılım Dengesi*

Dünyadaki ve ülkemizdeki gelişmeler takip edilerek ihtiyaç duyulan alanlara yönelik akademik ders programları güncellenerek derslerin uyumlu bir şekilde dengelenmesi sağlanmaktadır. 2021 Bahar döneminde fakültemiz programlarında intibaklar yapılmıştır. İntibaklara ait fakülte yönetim kurul



kararları EBYS ve EBS sisteminde yer almaktadır.

**Kanıt Belgeler:**

<https://ebys.bilecik.edu.tr/Login.aspx?ReturnUrl=%2f>

*B.1.3. Ders Kazanımlarının Program Çıktılarıyla Uyumu*

Programlarımız, YÖK tarafından belirlenen “Ulusal Yeterlilikler Çerçevesi ve Alana Özgü Yeterlilikler” dikkate alınarak belirlenmektedir. Programların yeterlilikleri belirlenirken ayrıca [Türkiye Yükseköğretim Yeterlilikler Çerçevesi](#) (TYYÇ) göz önünde bulundurulmaktadır. Programların yeterlilikleriyle ders öğrenme çıktıları arasında ilişkilendirme de bölümlerimiz tarafından yapılmakta, Bilecik Şeyh Edebali Üniversitesi Eğitim Bilgi Sistemi üzerinden iç ve dış paydaşlar ile paylaşılmaktadır.

**Kanıt Belgeler:**

<http://www.tyyc.yok.gov.tr/?pid=33>

<http://ebs.bilecik.edu.tr/>

*B.1.4. Öğrenci İş Yüküne Dayalı Ders Tasarımı*

Fakültemiz bölümlerinde 2022 yılı içerisinde iş yükü temelli krediler değişmemiştir. Buna göre her eğitim öğretim yılında dönem başına 30 AKTS olmak üzere yılda 60 AKTS ve dört sene sonunda 240 AKTS ders yükü bulunmaktadır.

**Kanıt Belgeler:**

<http://ebs.bilecik.edu.tr>

[https://www.bilecik.edu.tr/Icerik/%C4%B0%C5%9F\\_Y%C3%BCK%C3%BC\\_\(AKTS\)\\_Belirleme\\_Anketi\\_1ac07](https://www.bilecik.edu.tr/Icerik/%C4%B0%C5%9F_Y%C3%BCK%C3%BC_(AKTS)_Belirleme_Anketi_1ac07)

*B.1.5. Programların İzlenmesi ve Güncellenmesi*

Fakültemizde her yarıyıl başlangıcında kayıt yenileme öncesinde program bilgilerini akademik personelimiz gözden geçirerek güncellemektedir. Fakültemiz Lisans Programı Bologna komisyonları tarafından hazırlanan paydaş analizi raporu ile birlikte ders programları ve program kazanımlarına uygun dersler seçilmektedir. Hazırlanan derslerin bilgi paketlerindeki içerikleri İntibak,

Yatay-Dikey Geiř ve Muafiyet Komisyonları ve akademik kurul kararlarıyla gncellenmektedir. Bu ařamalarda paydař katkısı, hem program ıktıları ile ilgili yapılan analizlerde hem de birim tarafından dzenlenen sektr odaklı seminer ve panellerle saęlanması planlanmaktadır.

Program yeterlilikleri ve ders ęrenme kazanımları arasındaki uyumu saęlayabilmek amacıyla dnem sonlarında ęrencilerin not bařarıları dikkate alınarak srecin takip edilmesi planlanmaktadır. Bu amala yapılacak dnem sonu toplantılarında o dnem ders veren ęretim elemanları ile deęerlendirme toplantısı yapılması ve program yeterlilikleriyle ders ęrenme ıktıları arasındaki iliřkinin gzden geirilmesi planlanmaktadır. Buna ek olarak, eęitim-ęretim dnemleri sonunda ęrencilerimize anket uygulanması planlanmaktadır. Program ıktılarına ulařılıp ulařılmadıęının izlenmesi amacıyla; mezunlarımızla grřmeler yapılmıřtır. Akredite destekleri ile ilgili akademik personel ile toplantılar yapılması planlanmaktadır. Bunların yanı sıra akademik takvim bařında ve sonunda fakltemizde akademik kurul toplantıları yapılarak dnem deęerlendirilmesi yapılmıřtır.

### **Kanıt Belgeler:**

<http://ebs.bilecik.edu.tr>

<https://www.bilecik.edu.tr/uygulamalibilimler/Index>

#### **B.1.6. Eęitim ve ęretim Srelerinin Ynetimi**

Fakltemiz bnyesindeki eęitim programları, ęrenciler ve alıřanlardan oluřan i paydařların grř ve nerileri doęrultusunda gzden geirilerek deęerlendirilmektedir. Bu kapsamda, akademik personelin yapmıř olduęu bilimsel alıřmalar, staj uygulaması geri dnřleri esas alınmaktadır. Bologna alıřmaları kapsamında Eęitim Bilgi Sistemimizin ierikleri gncellenmektedir. Bu baęlamda, zorunlu ders mfredatları yanında gncel ihtiyalara gre mfredatlara eklenip ıkarılabilen semeli ders sayılarının artırılması gncellemedeki esneklięi artırmaktadır.

### **B.2. Programların Yrtlmesi (ęrenci Merkezli ęrenme, ęretme ve Deęerlendirme)**

#### **B.2.1. ęretim Yntem ve Teknikleri**

Fakltemizde ęrencilerin mesleki ve bireysel istek ve ihtiyaları dikkate alınarak ęrenci merkezli eęitim-ęretim metotları yaygın olarak kullanılmaktadır. ęrencilerimize danıřman ataması yapılarak ęrencilerimize eęitim-ęretim alıřmalarında yardımcı olunmakta ve niversite yařamı ile ilgili karřılařtıkları sorunların özmnde yardımcı olunmaktadır. Ayrıca ęrencilerimizin kayıt yenileme, ders ekleme-silme iřlemleri, niversitemizin ilgili ynetmelięi erevesinde danıřman onayı ile yapılmaktadır.

Fakültemiz bölümlerinde öğrencilerin uygulama tecrübesi kazanmaları için zorunlu staj uygulaması bulunmaktadır. Öğrenciler bu stajlarını Staj yönergesinde belirtilen şartlara göre yapmaktadır. ([https://bilecik.edu.tr/uygulamalibilimler/Icerik/2021\\_2022\\_Staj\\_Uygulama\\_Takvimi\\_582fd](https://bilecik.edu.tr/uygulamalibilimler/Icerik/2021_2022_Staj_Uygulama_Takvimi_582fd))

Öğrencilerimiz fakültemizce belirlenen staj takviminde stajlarını yapmaktadırlar. Bu sayede öğrencilerimiz teorik olarak aldıkları eğitimleri staj yerlerinde uygulama imkânı bulmaktadırlar. Öğrenciler, staj yapmak istedikleri birimleri staj yönergesine uygun Staj Komisyonuna bildirerek süreci başlatmaktadırlar. Sonrasında staj komisyonunun onayladığı işletmelerde öğrenciler stajlarını tamamlamaktadır. Öğrenciler staj yerlerini kendileri belirledikleri için yeme-içme, konaklama, ulaşım, sosyal imkânlar vb. ihtiyaçlar işletme ve öğrenci sorumluluğundadır. Ayrıca bölümlerimiz teknik gezi ve sektör buluşmaları kapsamında etkinlikler düzenlenmektedir. Danışmanlar öğrencileri bu etkinliklere katılım konusunda yönlendirmektedir.

Diğer taraftan fakültemiz ders planlarında her eğitim-öğretim yarıyılı içerisinde öğrencilerin mesleki ve kültürel derinlik kazanımına yönelik farklı disiplinleri tanımalarına fırsat veren seçmeli dersler bulunmaktadır. Benzer şekilde öğrencilerimizin fakültemiz bünyesinde düzenlenen bilimsel, mesleki, sosyal ve kültürel etkinliklere katılımını sağlamak ve sürdürülebilirliğini temin etmek için Kariyer Planlama Etkinlikleri, Bilimsel Çalıştaylar ve Teknik Geziler düzenlenmesi planlanmaktadır.

Ayrıca fakültemizde uygulamalı eğitim verebilecek sertifikaya sahip akademik personellerimiz öğrencilerimize ders planında yer alan CRS-Amadeus, Maliyet ve Stok Yönetimi, Fidelio Suite 8 gibi paket programlı dersler verebilmektedir. Bu sertifikalar için uygulama sistemlerini tasarlayan firmalarla anlaşmalar yapılmaktadır.

#### **Kanıt Belgeler:**

<http://bologna.bilecik.edu.tr/default.aspx>

[https://bilecik.edu.tr/uygulamalibilimler/Icerik/%C3%96%C4%9Frenci\\_Formlar%C4%B1\\_cb271](https://bilecik.edu.tr/uygulamalibilimler/Icerik/%C3%96%C4%9Frenci_Formlar%C4%B1_cb271)

<https://bilecik.edu.tr/uygulamalibilimler/arama/4>

<https://bilecik.edu.tr/uygulamalibilimler/arama/2>

[https://bilecik.edu.tr/uygulamalibilimler/icerik/Sergi\\_A%C3%A7%C4%B1%C4%B1%C5%9F%C4%B1na\\_Kat%C4%B1ld%C4%B1k\\_ae6b0](https://bilecik.edu.tr/uygulamalibilimler/icerik/Sergi_A%C3%A7%C4%B1%C4%B1%C5%9F%C4%B1na_Kat%C4%B1ld%C4%B1k_ae6b0)

[https://bilecik.edu.tr/uygulamalibilimler/Icerik/CV\\_Haz%C4%B1rlama\\_ve\\_M%C3%BClakat\\_Teknikleri\\_fe8fe](https://bilecik.edu.tr/uygulamalibilimler/Icerik/CV_Haz%C4%B1rlama_ve_M%C3%BClakat_Teknikleri_fe8fe)

[https://bilecik.edu.tr/uygulamalibilimler/Icerik/Ekip\\_%C3%87al%C4%B1%C5%9Fmas%C4%B1\\_ve\\_Liderlik\\_E%C4%9Fitimi\\_d499f](https://bilecik.edu.tr/uygulamalibilimler/Icerik/Ekip_%C3%87al%C4%B1%C5%9Fmas%C4%B1_ve_Liderlik_E%C4%9Fitimi_d499f)

[https://bilecik.edu.tr/uygulamalibilimler/icerik/%22T%C3%9CRK%C4%B0YE\\_Y%C3%9CZYILINA\\_NEFES%22\\_db448](https://bilecik.edu.tr/uygulamalibilimler/icerik/%22T%C3%9CRK%C4%B0YE_Y%C3%9CZYILINA_NEFES%22_db448)

[https://bilecik.edu.tr/uygulamalibilimler/Icerik/"Mezun\\_oldum,\\_ya\\_sonra\\_"\\_908dd](https://bilecik.edu.tr/uygulamalibilimler/Icerik/)

### B.2.2. Ölçme ve Değerlendirme

Fakültemiz bünyesinde yapılan sınavlarda öğrenci başarısını ölçme ve değerlendirmede ödev, vize, kısa sınav, quiz ve final sınavları yüz yüze ve süreli ödev şeklinde uygulanmaktadır. Ortak dersler için vize, final, mazeret ve bütünleme sınavları UZEM birimi tarafından iki oturumda gerçekleştirilmektedir. Bölüm öğrencilerinin derslerde başarı notunun hesaplanmasında yarıyıl başında ilgili akademik personel tarafından OBS üzerinden değerlendirme kriterleri ve belirlenen kriterlerin ağırlıklandırılması sisteme tanımlar. Bununla birlikte öğrencinin dersten başarılı sayılabilmesi için final sınavından en az 50 puan ve dersin genel ortalamasının ise en az 45 olması gereklidir. Tüm bu planlamalar üniversitemizin Lisans Eğitim Öğretim ve Sınav Yönetmeliği çerçevesince düzenlenmiştir.

2021-2022 Bahar ve 2022-2023 Güz yarı yılında örgün ve uzaktan tüm derslerin sınavı yüz yüze yapılmıştır.

Ölçme ve değerlendirme uygulamalarının ders kazanımları ve program yeterlilikleriyle ilişkilendirildiğini, öğrenci iş yükünü temel aldığı gösteren ders bilgi paketi örnekleri Eğitim Bilgi Sistemi'nde yer almaktadır.

#### **Kanıt Belgeler:**

<https://kms.kaysis.gov.tr/Home/Kurum/52300778>

<https://bilecik.edu.tr/uygulamalibilimler/Index>

### B.2.3. Öğrenci Kabulü, Önceki Öğrenmenin Tanınması ve Kredilendirilmesi

Fakültemiz Bölümlerinin ders müfredatları ve ders içerikleri Eğitim Bilgi Sisteminde ve birim web sayfasında yayınlanmaktadır.

#### **Kanıt Belgeler:**

<https://www.bilecik.edu.tr/uygulamalibilimler>

<http://ebs.bilecik.edu.tr/>

#### B.2.4. Yeterliliklerin Sertifikalandırılması ve Diploma

Üniversitemiz yönetmelikleri uyarınca yeterli başarıya ulaşan öğrencilerimize diplomalarının yanı sıra diploma eki verilmektedir. Ayrıca başarı sıralamasında dereceye giren öğrencilerimize yüksek onur, onur belgeleri verilmektedir.

#### **Kanıt Belgeler:**

<http://w3.bilecik.edu.tr/ogrenciisleri/bolumler/diploma-eki/>

<http://w3.bilecik.edu.tr/ogrenciisleri/2022/09/28/2021-2022-egitim-ogretim-yili-onur-ve-yuksekonur-belgesi-duyurusu/>

### **B.3. Öğrenme Kaynakları ve Akademik Destek Hizmetleri**

#### B.3.1. Öğrenme Ortam ve Kaynakları

Fakültemizde eğitim öğretim etkinliğini arttıracak öğrenme ortamları (derslik, bilgisayar laboratuvar, toplantı salonu vb) bulunmaktadır.

Öğrenme kaynakları, erişilebilirlik ve desteklere yönelik öğrencilere sunulan hizmetlerin planlaması fakülte sekreterliği tarafından yapılmaktadır. Öğrencilerin gerek basılı gerekse elektronik kaynakları erişimi için üniversitenin Kütüphane ve Dokümantasyon Daire Başkanlığı bünyesinde kaynak tarama ve erişme imkânı tanınmaktadır. Ayrıca sınıflarımızda bulunan projeksiyon cihazları, kablosuz internet erişimi ve bilgisayar laboratuvarı sayesinde öğrenciler ve personeller öğrenme kaynaklarına kolaylıkla erişim sağlayabilmektedir.

Fakültemizde ders dışı etkinlik faaliyetleri kapsamında, teknik geziler, fuarlara katılım, drama ve sosyal sorumluluk seçmeli dersleri ile öğrencilerin topluma katkı sağlayacak faaliyetlerde yer almaları desteklenmektedir. Ayrıca, fakültemizde kısmi zamanlı çalışma ve yemek bursu sağlanmaktadır.

Kurumdaki tüm birimlerde sağlanan engelsiz üniversite uygulaması kurumsal amaçlar doğrultusunda ve sürdürülebilir şekilde yönetilmektedir. Kurumumuzun bu kapsamda kendine özgü ve yenilikçi birçok uygulaması bulunmaktadır.

Bununla birlikte fakültemiz Mekanda Eriřim konusunda yapmış olduđu düzenlemelerle Turuncu Bayrak almaya hak kazanmıřtır.

**Kanıt Belgeler:**

<http://w3.bilecik.edu.tr/kutuphane/>

<https://kms.kaysis.gov.tr/Home/Goster/74207>

<https://obs.bilecik.edu.tr/login.aspx?ReturnUrl=/default.aspx>

*B.3.2. Akademik Destek Hizmetleri*

2022-2023 Güz dneminde fakültemiz blmlerinde dnemin bařlangıcında ğrencilerine oryantasyon ve tanışma toplantısı dzenlenmiřtir. Bu toplantıda blm ğretim yelerinin katkıları ile ğrenciler niversite, faklte, blm, dersler, sınavlar, not sistemi, staj, ğrenci deęiřim programları vb. konularda bilgilendirilmesi yapılmıřtır.

Fakltemizde blmlerinde grevlendirilen ğretim elemanlarımız akademik danıřmanlık yapmakta olup, danıřmanlıęını yaptıęı ğrenciler ile ders dıřı zamanlarda toplanarak veya birebir grüşmeler yaparak, ğrencilere destek saęlamaktadır. Ayrıca kariyer danıřmanı ğretim elemanlarımız ğrencilerimizin kariyer geliřimini izlemek ve kendilerine yardımcı olmak amacıyla grevlendirilmiřtir.

**Kanıt Belgeler:**

[https://bilecik.edu.tr/turizmisletmeciligi/Icerik/Anadolu\\_%C3%9Cniversitesi\\_Turizm\\_Fak%C3%BCItesi\\_4\\_Kariyer\\_G%C3%BCn%C3%BCne\\_Kat%C4%B1%C4%B1m\\_Sa%C4%9Flad%C4%B1k\\_f6f8d](https://bilecik.edu.tr/turizmisletmeciligi/Icerik/Anadolu_%C3%9Cniversitesi_Turizm_Fak%C3%BCItesi_4_Kariyer_G%C3%BCn%C3%BCne_Kat%C4%B1%C4%B1m_Sa%C4%9Flad%C4%B1k_f6f8d)

*B.3.3. Tesis ve Altyapılar*

Uygulamalı Bilimler Fakltesi'ndeki eęitim-ğretim ve bilimsel faaliyetler derslikler, bilgisayar laboratuvar ve uygulama odalarında yrtlmektedir. Fakltenin ierisinde ğrenci yemekhanesi, kantini ve kitap cafe bulunmaktadır. Ayrıca Turizm İřletmecilięi Blm'nn uygulama odaları bulunmaktadır.

**Birinci katta Meslek Yüksekokulu ile ortak kullanımında olan fiziki koşullar****Fakülteye Ait Fiziki Koşullar**

- 2 adet 80 kişilik
- 6 adet 50 kişilik
- 1 adet 60 kişilik
- 

- 2 adet 87 kişilik bilgisayar laboratuvarı,
- 1 adet 24 kişilik grafik tasarım laboratuvarı,

- 1 adet 18 kişilik baskı atölyesi,

- 11 öğretim elemanı odası,

- 1 adet toplantı odası,

- 1 adet 60 kişilik personel yemekhanesi,

- 1 adet 70 kişilik öğrenci yemekhanesi,

- 1 adet kantin, 1 adet bulaşıkhanesi,

- 1 adet depo bulunmaktadır.

- 2 adet 100 kişilik

- 12 adet 50 kişilik

- 1 adet 70 kişilik

- 1 Adet okuma salonu

- 1 adet 37 kişilik bilgisayar laboratuvarı,

- 18 öğretim elemanı odası

- 1 adet toplantı odası,

- 1 adet 100 kişilik konferans salonu,

- 5 adet idari oda

**Kanıt Belgeler:****B.3.4. Dezavantajlı Gruplar**

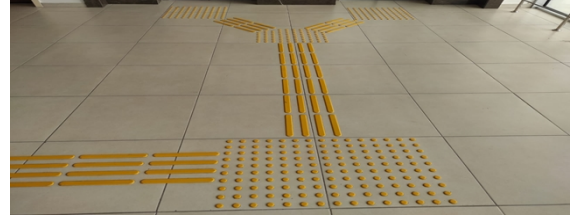
Kurumdaki tüm birimlerde sağlanan engelsiz üniversite uygulaması kurumsal amaçlar doğrultusunda ve sürdürülebilir şekilde yönetilmektedir. Kurumumuzun bu kapsamda kendine özgü ve yenilikçi birçok uygulaması bulunmaktadır.

Bununla birlikte fakültemiz Mekânda Erişim konusunda yapmış olduğu düzenlemelerle Turuncu

Bayrak almaya hak kazanmıştır.

Birim olarak engelli öğrencilerin ders takibi ve sınavlarının daha sağlıklı bir ortamda gerçekleşebilmesi için [Engelli Öğrenciler Birim Koordinatörlüğü](#)'nün yönlendirmeleri doğrultusunda kişiye özel gerekli düzenlemeler yapılmaktadır.

### **Kanıt Belgeler:**



### **B.3.5. Sosyal, Kültürel, Sportif Faaliyetler**

Fakültemizde ders dışı etkinlik faaliyetleri kapsamında, teknik geziler, fuarlara katılım, drama ve sosyal sorumluluk seçmeli dersleri ile öğrencilerin topluma katkı sağlayacak faaliyetlerde yer almaları desteklenmektedir. Ayrıca, fakültemizde kısmi zamanlı çalışma ve yemek bursu sağlanmaktadır.

### **Kanıt ve Belgeler**

[https://bilecik.edu.tr/turizmisletmeciligi/Icerik/Anadolu\\_%C3%9Cniversitesi\\_Turizm\\_Fak%C3%BCltesi\\_4\\_Kariyer\\_G%C3%BCn%C3%BCne\\_Kat%C4%B1l%C4%B1m\\_Sa%C4%9Flad%C4%B1k\\_f6f8d](https://bilecik.edu.tr/turizmisletmeciligi/Icerik/Anadolu_%C3%9Cniversitesi_Turizm_Fak%C3%BCltesi_4_Kariyer_G%C3%BCn%C3%BCne_Kat%C4%B1l%C4%B1m_Sa%C4%9Flad%C4%B1k_f6f8d)

[https://bilecik.edu.tr/turizmisletmeciligi/Icerik/%22Yozgat\\_Blues%22\\_Filmini\\_%C4%B0zledik\\_0375c](https://bilecik.edu.tr/turizmisletmeciligi/Icerik/%22Yozgat_Blues%22_Filmini_%C4%B0zledik_0375c)

[https://bilecik.edu.tr/uygulamalibilimler/icerik/%22T%C3%9CRK%C4%B0YE\\_Y%C3%9CZYILINA\\_NEFES%22\\_db448](https://bilecik.edu.tr/uygulamalibilimler/icerik/%22T%C3%9CRK%C4%B0YE_Y%C3%9CZYILINA_NEFES%22_db448)

[https://bilecik.edu.tr/uygulamalibilimler/icerik/L%C3%96SEV\\_b7d37](https://bilecik.edu.tr/uygulamalibilimler/icerik/L%C3%96SEV_b7d37)

## **B.4. Öğretim Kadrosu**

### **B.4.1. Atama, Yükseltme ve Görevlendirme Kriterleri**

Üniversitemiz idari ve akademik personel atamaları “Yükseköğretim Üst Kuruluşları ile Yükseköğretim Kurumları Personeli Görevde Yükselme Yönetmeliği’ne göre yapılmaktadır. Söz



konusu yönetmelik akademik ve idari kesimin atanması için gerekli olan ölçütleri belirlemektedir.

**Kanıt Belgeler:**

<http://pvs.bilecik.edu.tr/Ozgecmis/AnaSayfa>

**B.4.2. Öğretim Yetkinlikleri ve Gelişimi**

Fakültemizde ders görevlendirmelerinde eğitim-öğretim kadrosunun yetkinlikleri (çalışma alanı/akademik uzmanlık alanı vb.) ile ders içeriklerinin örtüşmesi ön planda tutulmaktadır. Bu bağlamda eğitim-öğretim kadrosunun lisans ve/veya lisansüstü çalışma alanları ve özgeçmişleri doğrultusunda ders planlaması yapılmaktadır. Öğretim elemanlarının birçoğu, Sosyal Bilimler ve Fen Bilimleri alanlarında doktora eğitimlerini tamamlamış veya devam etmektedir. Öğretim elemanlarının doktora eğitim süreçleri birim yönetimince desteklenmektedir.

Öğretim elemanlarının eğitsel performanslarının izlenmesi ve değerlendirilmesi amacıyla öğrenci memnuniyet anketleri düzenlenmekte ve kuruma raporlar düzenli olarak iletilmektedir.

**Kanıt Belgeler:**

[https://bilecik.edu.tr/uygulamalibilimler/Icerik/Akademik\\_Personel\\_96690](https://bilecik.edu.tr/uygulamalibilimler/Icerik/Akademik_Personel_96690)

**B.4.3. Eğitim Faaliyetlerine Yönelik Teşvik ve Ödüllendirme**

Bilecik Şeyh Edebali Üniversitesi Bilimsel/Sanatsal Etkinliklere Katılımı Destekleme Yönergesi, Bilimsel Araştırma Projeleri Yönergesi doğrultusunda Birim öğretim elemanları desteklenmektedir. Eğitim-öğretim kadrosunun mesleki gelişimlerini sürdürmek ve öğretim becerilerini iyileştirmek için; Yurt içi-yurt dışı kongre, sempozyum, çalıştay, kurs vb. etkinliklere katılım teşvik edilmektedir. Ayrıca Erasmus ders verme ve eğitim alma hareketlilikleri kapsamında akademik ve idari personelin eğitim ve işbaşı deneyimi için kendilerine uygun fırsatlara ulaşmalarına yardımcı olunması amaçlanmaktadır.

**Kanıt Belgeler:**

<https://kms.kaysis.gov.tr/Home/Goster/139898>

<https://kms.kaysis.gov.tr/Home/Goster/180586>

## C. ARAŞTIRMA GELİŞTİRME

### C.1. Süreçlerinin Yönetimi ve Araştırma Kaynakları

#### C1.1. Araştırma Süreçlerinin Yönetimi

Araştırmacıların yetkinliğini artırmaya yönelik olarak proje yazma eğitimleri verilmekte, kongre ve kurslara katılımları desteklenmektedir. Eğitimcilerin eğitimi programı hazırlıkları devam etmektedir. Bölümlerimizde AR-Ge faaliyetleri, araştırmacılar (öğretim elemanları) tarafından uzmanlık alanları ile paralel olarak bölümün bilgisi dahilinde yapılmaktadır.

#### Kanıt Belgeler:

<http://w3.bilecik.edu.tr/pgko/>

### C.2. Araştırma Yetkinliği, İş birlikler ve Destekler

#### C.2.1. Araştırma Yetkinlikleri ve Gelişimi

Birim bazında her akademik personel YÖKSİS üzerinden yaptıkları akademik çalışmalarını ve özgeçmişlerini güncellemektedir. Bu sayede yapılan bu güncellemeler, üniversitemizin veri tabanında bulunan [Personel Veri Sistemi](#) üzerinden kamuoyu ile paylaşılmaktadır. Bölümlere yapılan bilgilendirmeler ve elde edilen bilgiler Birim İdari Faaliyet Raporlarına eklenmekte, hem birim tarafından hem de kamuoyu tarafından görünürlüğü sağlanmaktadır. Fakültemiz bünyesinde bulunan öğretim elemanlarının ulusal ve uluslararası bilimsel etkinlik (Kongre, konferans, sempozyum, çalıştay, panel gibi) katılım süreçleri desteklenmektedir.

#### Kanıt Belgeler:

<https://pvs.bilecik.edu.tr/>

#### C.2.2. Ulusal ve Uluslararası Ortak Programlar ve Ortak Araştırma Birimleri

Fakültemizin 2022 yılı içinde dâhil olduğu ulusal ve uluslararası bir işbirliği programı, kurumsal ortaklık ilişkisi bulunmamaktadır.

#### Kanıt Belgeler:

### C.3. Arařtırma Performansı

#### C.3.1. Arařtırma Performansının İzlenmesi ve Deęerlendirilmesi

Birim öğretim elemanlarından Akademik Teřvik talebinde bulunan öğretim elemanlarının başvuru süreçleri takip edilerek başvuru ve itiraz süreçleri üniversite ilgili birimlerine ulařtırılmaktadır. Birim bünyesinde akademik personelin nitelięini geliştirme süreçleri devam etmektedir.

#### **Kanıt Belgeler:**

<http://w3.bilecik.edu.tr/akademikveriizleme/>

Her yılsonunda yıllık faaliyet raporları ile öğretim elemanlarının performansları kaydedilip üniversitenin ilgili birimlerine deęerlendirilmek üzere sunulmaktadır. Ayrıca öğretim elemanlarının akademik çalışmalarının izleme ve deęerlendirmesi [Akademik Veri İzleme Koordinatörlüęü](#) tarafından yapılıp ilgili istatistikler ve raporlar koordinatörlüęün web sitesinden kamuoyu ile paylaşılmaktadır.

#### **Kanıt Belgeler:**

<http://w3.bilecik.edu.tr/akademikveriizleme/>

### D.2. Toplumsal Katkı Performansı

#### D.2.1. Toplumsal katkı Performansının İzlenmesi ve Deęerlendirilmesi

Toplumsal katkının saęlanması amacıyla birimiz öğretim elemanları tarafından çeřitli projeler kapsamında dıř paydař konumundaki kamu ve özel teřebbüslerine her yıl verdikleri danıřmanlık hizmetlerini 2022 yılı içinde yürütmeye devam etmiřtir. Örnek olarak; Kızılay kan baęıřı etkinlięi, İlçe Emniyet Müdürlüęü ile birlikte geręekleřtirdiğimiz [KADES Uygulaması üzerine yapılan bilgilendirme toplantısı](#), İlçe Emniyet müdürlüęü narkotik řube tarafından yapılan “Baęımlılıkla Mücadele” semineri, ilçe Saęlık Müdürlüęü tarafından düzenlenen “Organ baęıřı”, “Tütünle Mücadele”, “LÖSEV fayda Projesi” İlçe Gençlik ve Spor Müdürlüęü Gençlik Ofisi aracılıęıyla verilen çeřitli eęitimlere öğrencilerin katılımının teřvik edilmesi ve ortak çalıřmalar üzerine yapılan toplantılar gösterilebilir.

#### **Kanıt Belgeler:**

<https://www.bilecik.edu.tr/uygulamalibilimler/arama/2>

[https://www.bilecik.edu.tr/uygulamalibilimler/icerik/%22T%C3%9CRK%C4%B0YE\\_Y%C3%9CZYILINA\\_NEFES%22\\_db448](https://www.bilecik.edu.tr/uygulamalibilimler/icerik/%22T%C3%9CRK%C4%B0YE_Y%C3%9CZYILINA_NEFES%22_db448)

[https://www.bilecik.edu.tr/uygulamalibilimler/icerik/Organ\\_Ba%C4%9F%C4%B1%C5%9F%C4%B1\\_Haftas%C4%B1\\_970fb](https://www.bilecik.edu.tr/uygulamalibilimler/icerik/Organ_Ba%C4%9F%C4%B1%C5%9F%C4%B1_Haftas%C4%B1_970fb)

[https://www.bilecik.edu.tr/uygulamalibilimler/icerik/L%C3%96SEV\\_b7d37](https://www.bilecik.edu.tr/uygulamalibilimler/icerik/L%C3%96SEV_b7d37)

[https://www.bilecik.edu.tr/uygulamalibilimler/Icerik/%22Madde\\_Ba%C4%9F%C4%B1ml%C4%B1%C4%B1%C4%9F%C4%B1%22\\_ve\\_%22NARKOGEN%C3%87L%C4%B0K%22\\_Konulu\\_Etkinlik\\_Ger%C3%A7ekle%C5%9Ftirildi\\_9b2e6](https://www.bilecik.edu.tr/uygulamalibilimler/Icerik/%22Madde_Ba%C4%9F%C4%B1ml%C4%B1%C4%B1%C4%9F%C4%B1%22_ve_%22NARKOGEN%C3%87L%C4%B0K%22_Konulu_Etkinlik_Ger%C3%A7ekle%C5%9Ftirildi_9b2e6)

[https://www.bilecik.edu.tr/uygulamalibilimler/Icerik/Fak%C3%BCitemizde\\_Ba%C4%9F%C4%B1ml%C4%B1%C4%B1kla\\_M%C3%BCcadele\\_Konulu\\_Etkinlik\\_Yap%C4%B1ld%C4%B1\\_a4e8c](https://www.bilecik.edu.tr/uygulamalibilimler/Icerik/Fak%C3%BCitemizde_Ba%C4%9F%C4%B1ml%C4%B1%C4%B1kla_M%C3%BCcadele_Konulu_Etkinlik_Yap%C4%B1ld%C4%B1_a4e8c)

[https://www.bilecik.edu.tr/uygulamalibilimler/Icerik/%22T%C3%BCt%C3%BCnle\\_M%C3%BCcadele%22\\_Konulu\\_Sunum\\_Ger%C3%A7ekle%C5%9Ftirildi\\_b0f59](https://www.bilecik.edu.tr/uygulamalibilimler/Icerik/%22T%C3%BCt%C3%BCnle_M%C3%BCcadele%22_Konulu_Sunum_Ger%C3%A7ekle%C5%9Ftirildi_b0f59)