

2023 YILI BİRİM ÖZ DEĞERLENDİRME

RAPORU

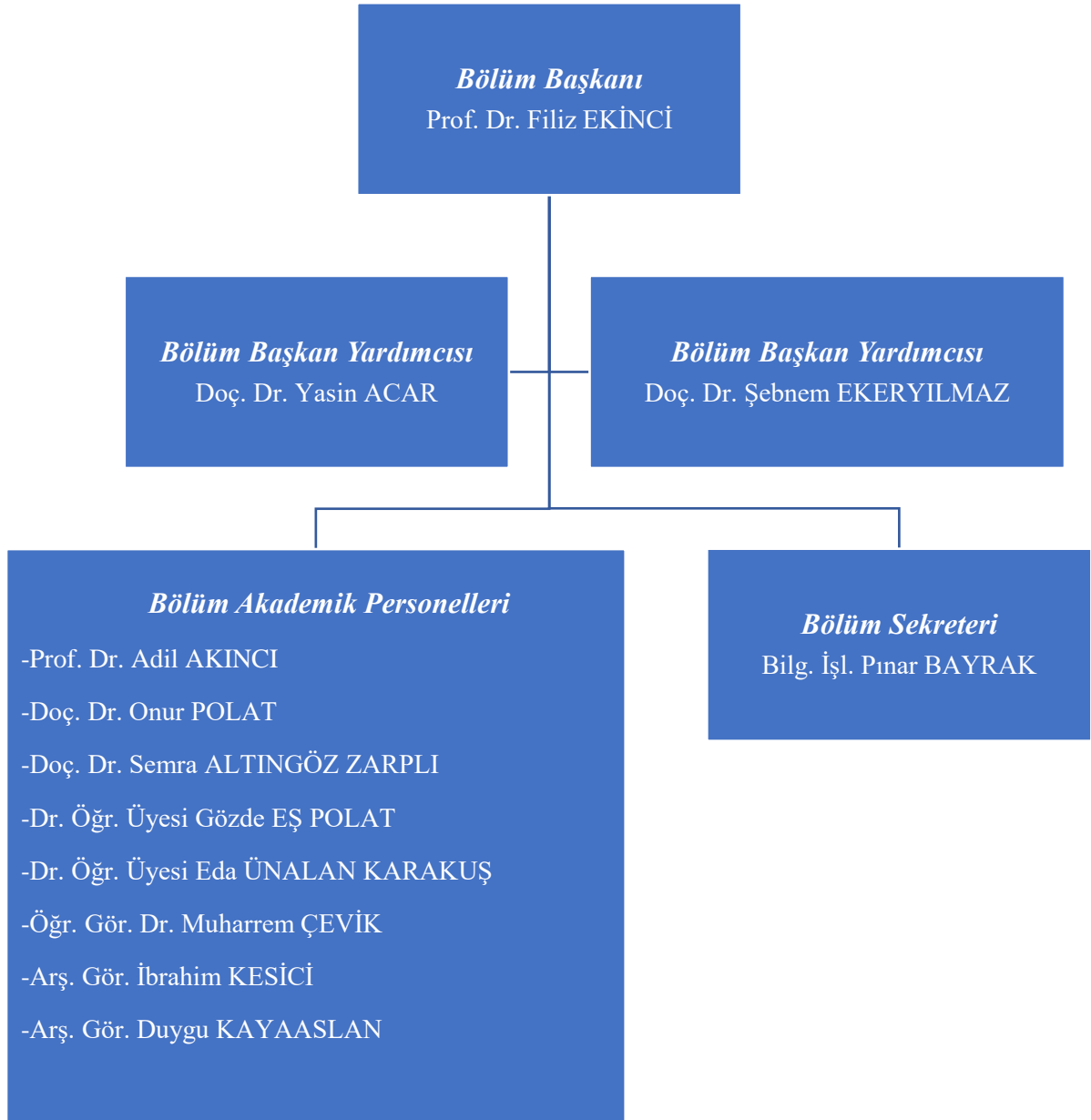
(MALİYE BÖLÜMÜ)

A. LİDERLİK, YÖNETİM ve KALİTE

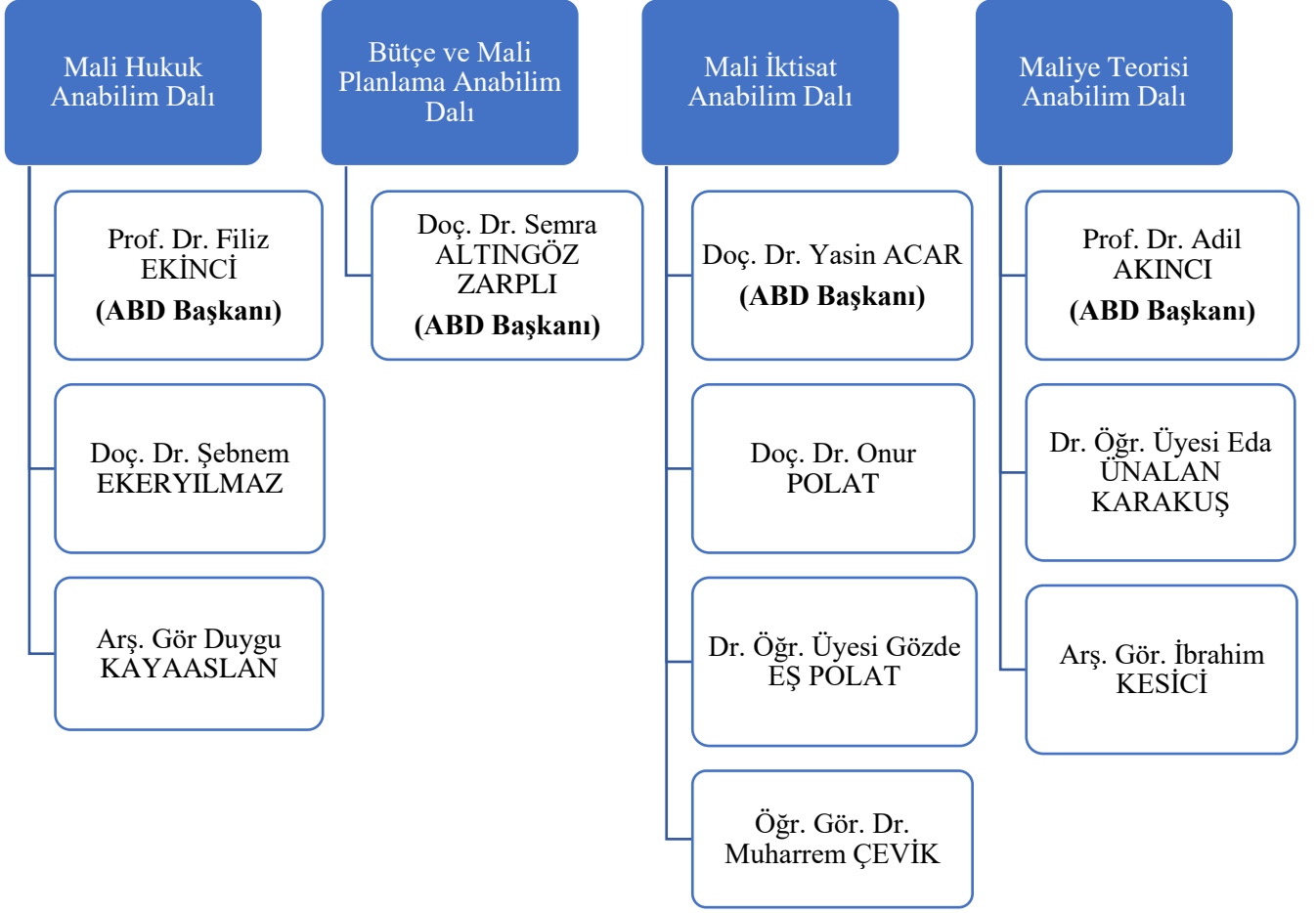
A.1. Liderlik ve Kalite

A.1.1. Yönetim modeli ve idari yapı

Bölüm Organizasyon Şeması:



Anabilim Dalları Organizasyon Şeması:



Maliye Bölümü faaliyetleri bölüm başkanı başkanlığında bölüm başkan yardımcıları, anabilim dalı başkanları ve diğer akademik personelleri tarafından yürütülmektedir. Bölümümüzde kararlar akademik kurul kararları ile alınmaktadır. Eğitim ve öğretim faaliyetleri ile kurumun politikası ve stratejik amaçları uygulanmaktadır.

Bölümümüzle ilgili kararlar tüm akademik personellerin katılımıyla düzenlenen bölüm akademik kurul toplantılarında alınmaktadır. Bölümü ilgilendiren konular akademik personellerimizin aktif katılımıyla belirli periyodlar ile değerlendirilmektedir.

Yönetim ve organizasyonel yapılanma uygulamalarına ilişkin bölümümüzde izleme ve iyileştirme yapılmamaktadır.

Bölümümüzde kurumun ihtiyaçları doğrultusunda geliştirdiği özgün yaklaşım ve uygulamaları bulunmamaktadır.

Kanıt Belgeler:

A.1.1(1): Maliye Bölümü Akademik Personel Web Sayfası - https://bilecik.edu.tr/maliye/Icerik/Akademik_Personel_ea9

A.1.1(2): Maliye Bölümü İdari Personel Web Sayfası - https://bilecik.edu.tr/maliye/Icerik/%C4%B0dari_Personel_f82ce

A.1.4. İç kalite güvencesi mekanizmaları

Bölüm bazında akreditasyon komisyonu kurulmuş olup ilk toplantımız 10 Temmuz 2024 tarihinde gerçekleşmiştir.

Kanıt Belgeler:

A.1.4(1): 03.06.2024 tarihli 258566 sayılı resmi yazı

A.1.4(2): 10.07.2024 tarihli toplantıya ilişkin fotoğraf

A.1.5. Kamuoyunu bilgilendirme ve hesap verebilirlik

Bölümümüzü ilgilendiren her türlü gelişme, etkinlik ve haber duyuruları bölüm internet sayfası aracılığı ile kamuoyuna sunulmaktadır. Birim internet sayfası güncel tutularak gerek iç ve dış paydaşlarımızın gerekse kamuoyunun bölümümüzle ilgili bilgi sahibi olması sağlanmaktadır.

İç ve dış paydaşlar, kamuoyunu bilgilendirme ve hesap verebilirlikle ilgili memnuniyeti ve geri bildirimlerini bölüm web sayfasındaki “Görüş ve Önerileriniz” kısmından veya iletişim kanallarından yapabilmektedir.

Kanıt Belgeler:

A.1.5(1): Görüş ve Öneri Formu - <https://www.bilecik.edu.tr/maliye/oneri>

A.1.5(2): Maliye Bölümü Web Sayfası - <https://www.bilecik.edu.tr/maliye/>

A.3. Yönetim Sistemleri**A.3.2. İnsan kaynakları yönetimi**

Araştırma görevlilerini ilgilendiren atama ve görev süresi uzatımı “Bilecik Şeyh Edebali Üniversitesi Araştırma Görevlilerinin Atanmaları ve Görev Sürelerinin Uzatılmasına İlişkin Esaslar” ile düzenlenmiştir.

Öğretim üyeliğine yükseltilme ve atanma ilke ve ölçütleri “Bilecik Şeyh Edebali Üniversitesi Öğretim Üyeliğine Yükseltilme ve Atanma Yönergesi” ile düzenlenmiştir.

Bilecik Şeyh Edebali Üniversitesi Bilimsel Yayınları Teşvik Ödülü Yönergesi ve Akademik teşvik yönetmeliği kapsamında değerlendirilmektedir.

Bölümümüze ilk defa ve yeniden atanacak personel hakkında kamu yararı gözetilerek güvenlik soruşturması ve arşiv araştırması “Bilecik Şeyh Edebali Üniversitesi Güvenlik Soruşturması ve Arşiv Araştırması Yönergesi” gözetilerek yapılmaktadır.

Kanıt Belgeler:

A.3.2(1): Bilecik Şeyh Edebali Üniversitesi Rektörlüğü Mevzuatı Listesi - <https://kms.kaysis.gov.tr/Home/Kurum/52300778>

A.3.2(2): Bilecik Şeyh Edebali Üniversitesi Bilimsel Yayınları Teşvik Ödülü Yönergesi - <https://kms.kaysis.gov.tr/Home/Goster/63152>

A.3.4. Süreç yönetimi

Üniversitemizde belirlenen iş akış süreçleri doğrultusunda bölümümüzün işleyişi sağlanmaktadır. İş akış süreçlerine ilişkin KAYSİS belgeleri kalite koordinatörlüğü ve KAYSİS internet sayfalarında mevcuttur. Süreçlerin işletilmesi, iç ve dış paydaşlardan gelen taleplerin değerlendirilmesi ve karara bağlanması öncelikle akademik danışmanlar yoluyla ve bölüm akademik kurulu kararları ile sağlanmaktadır.

Kanıt Belgeler:

A.3.4(1): Bilecik Şeyh Edebali Üniversitesi Rektörlüğü Mevzuatı Listesi - <https://kms.kaysis.gov.tr/Home/Kurum/52300778>

A.4. Paydaş Katılımı

A.4.1. İç ve dış paydaş katılımı

-İç paydaş listesi

Öğrenciler
Akademik Personeller
İdari Personeller

-Dış paydaş listesi

Mezun Öğrenciler
Sektör Temsilcileri
Bilecik Ticaret ve Sanayi Odası
YÖK
BEBKA

Öğrencilerin öğretim elemanları hakkındaki anketlere katılımını artırmaya yönelik toplantılar düzenlenmesine karar verilmiştir. Cevaplanan anketler sonucunda öğretim üyeleri hakkında olumsuz bir geri bildirim yapılmadığı ortaya çıkmıştır.

13.11.2024 tarihi itibariyle öğrencilerimizle olan iletişimimizi güçlendirmek adına bölüm bazında bir öğrenci kulübü (Mali Araştırmalar Kulübü) kurulmuştur. Kulüp kapsamında gerek akademik gerekse akademi dışında faaliyetler planlanmakta olup öğrencilerle iletişim açısından kulüp kanalı aktif bir şekilde kullanılmaktadır.

Mezunlarımızla olan iletişimimizi artırmak amacıyla bir WhatsApp grubu kurulmuştur. İlerleyen tarihlerde bu grup kanalıyla öğrencilerimizi anketler ve bölümümüz tarafından düzenlenen etkinlikler hakkında bilgilendirmeler yapılacaktır.

Kanıt Belgeler:

A.4.1(1): 17.04.2024 tarihli 249898 sayılı resmi yazı

A.4.1(2): 15.10.2024 tarihli 287434 sayılı resmi yazı

A.4.1(3): 13.11.2024 tarihli 292666 sayılı resmi yazı

A.4.1(4): Mali Araştırmalar Kulübü sosyal medya hesapları:

WhatsApp grubu linki ek'te verilecektir.

- Instagram:

<https://www.instagram.com/bseumaliye?igsh=MW5xeTZheHF1dmU5Ng==>

- LinkedIn: <https://www.linkedin.com/in/bşeu-mali-araştırmalar-kulübü-943a50343>

A.4.1(5): Mezunlar için oluşturulan WhatsApp grubu linki ek'te verilecektir.

A.4.2. Öğrenci geri bildirimleri

Ders ve Öğretim Elemanı Değerlendirme Anketleri her ders için ayrı olarak doldurulmak üzere Öğrenci Bilgi Sistemi (OBS) üzerinden “Anketler” kısmında doldurulabilmektedir.

Öğrencilerin öğretim elemanları hakkındaki anketlere katılımını artırmaya yönelik toplantılar düzenlenmesine karar verilmiştir. Cevaplanan anketler sonucunda öğretim üyeleri hakkında olumsuz bir geri bildirim yapılmadığı ortaya çıkmıştır.

Öğrenciler çeşitli anketler yoluyla farklı konularda geri bildirimde bulunabilmektedir.

Kanıt Belgeler:

A.4.2(1): 17.04.2024 tarihli 249898 sayılı resmi yazı

A.4.2(2): 15.10.2024 tarihli 287434 sayılı resmi yazı

A.4.2(3): Bilecik Şeyh Edebali Üniversitesi Anket Uygulama Takvimi - https://bilecik.edu.tr/kalite/Icerik/Anket_Uygulama_Takvimi

A.4.1(4): Bilecik Şeyh Edebali Üniversitesi Öğrenci Bilgi Sistemi - <https://obs.bilecik.edu.tr/>

A.4.1(5): Öğrenci Değerlendirme Anketleri - https://www.bilecik.edu.tr/main/Icerik/2024_2025_Egitim_ogretim_Yili_Guz_Yariyili_icin_ogrenci_Degerlendirme_Anketleri

B. EĞİTİM VE ÖĞRETİM

B.1. Program Tasarımı, Değerlendirmesi ve Güncellenmesi

B.1.1. Programların tasarımı ve onayı

Üniversite Kalite Komisyonunun aldığı kararlar neticesinde Açık ve Uzaktan Öğrenme Uygulama ve Araştırma Merkezi Müdürlüğü tarafından konuya ilişkin anketlerin uygulanması sonucunda belirlenmektedir.

Bölümümüzün eğitim-öğretim programlarının tasarımı iç paydaşlar ve dış paydaşlardan alınan görüşler dikkate alınarak ve piyasanın ihtiyaçlarını göz önünde bulundurarak bölüm akademik kurullarında yapılan toplantılar ve alınan kararlar sonucu yapılmaktadır.

Bölümümüzün tasarım ve onay süreci izlenmekte ve iyileştirilmektedir.

Kanıt Belgeler:

B.1.1(1): Bilecik Şeyh Edebali Üniversitesi Maliye Bölümü Eğitim Bilgi Sistemi - <http://ebs.bilecik.edu.tr/Program/Bolum?BolumNo=220>

B.1.1(2): 10.01.2024 tarihli 228547 sayılı resmi yazı

B.1.1(3): 09.09.2024 tarihli 278255 sayılı resmi yazı

B.1.1(4): 26.12.2024 tarihli 301253 sayılı resmi yazı

B.1.1(5): 12.08.2024 tarihli 272283 sayılı resmi yazı

B.1.1(6): 06.01.2025 tarihli 303452 sayılı resmi yazı

B.1.2. Programın ders dağılım dengesi

Bölümümüzde ders dağılımına ilişkin ilke ve yöntemlere ilişkin kararlar akademik kurul toplantılarında alınmaktadır.

1. Yarıyıl: 6 Zorunlu Ders	2. Yarıyıl: 6 Zorunlu Ders
3. Yarıyıl: 6 Zorunlu 1 Seçmeli Ders	4. Yarıyıl: 6 Zorunlu 1 Seçmeli Ders
5. Yarıyıl: 4 Zorunlu 2 Seçmeli Ders	6. Yarıyıl: 4 Zorunlu 2 Seçmeli Ders
7. Yarıyıl: 3 Zorunlu 3 Seçmeli Ders	8. Yarıyıl: 3 Zorunlu 3 Seçmeli Ders

Kanıt Belgeler:

B.1.2(1): Bilecik Şeyh Edebali Üniversitesi Maliye Bölümü Eğitim Bilgi Sistemi - <http://ebs.bilecik.edu.tr/Program/Bolum?BolumNo=220>

B.1.2(2): 10.01.2024 tarihli 228547 sayılı resmi yazı

B.1.2(3): 09.09.2024 tarihli 278255 sayılı resmi yazı

B.1.3. Ders kazanımlarının program çıktılarıyla uyumu

Program dışından alınan derslerin program çıktılarıyla uyumunu gösteren kanıtlar bulunmamaktadır.

Ders kazanımlarının program çıktılarıyla uyumunun izlenmesine ve iyileştirilmesi eğitim bilgi sistemi üzerinden yapılmaktadır.

Kanıt Belgeler:

B.1.3(1): Bilecik Şeyh Edebali Üniversitesi Maliye Bölümü Program Çıktıları - <http://ebs.bilecik.edu.tr/Program/ProgramYeterlilikleri?BolumNo=220>

B.1.4. Öğrenci iş yüküne dayalı ders tasarımı

Üniversite Kalite Komisyonunun aldığı kararlar neticesinde Açık ve Uzaktan Öğrenme Uygulama ve Araştırma Merkezi Müdürlüğü tarafından konuya ilişkin anketlerin uygulanması sonucunda belirlenmektedir.

Üniversite Kalite Komisyonunun aldığı kararlar neticesinde Anket Hazırlama ve Değerlendirme Çalışma Grubu tarafından konuya ilişkin anketlerin uygulanması sonucunda belirlenmektedir.

Kanıt Belgeler:

B.1.4(1): Öğrenci Değerlendirme Anketleri - https://www.bilecik.edu.tr/main/Icerik/2024_2025_Egitim_ogretim_Yili_Guz_Yariyili_icin_ogrenci_Degerlendirme_Anketleri

B.1.4(2): Bilecik Şeyh Edebali Üniversitesi Anket Uygulama Takvimi - https://bilecik.edu.tr/kalite/Icerik/Anket_Uygulama_Takvimi

B.1.4(3): Bilecik Şeyh Edebali Üniversitesi Kalite Yönetim Süreçleri Prosedürü (Kalite Yönetim Süreçleri El Kitabı) - https://www.bilecik.edu.tr/dosya/14416_8743_BSEU-Surec-El-Kitabi.pdf

B.1.5. Programların izlenmesi ve güncellenmesi

Bölümümüzde iç ve dış paydaşların görüşleri ve mevcut öğretim elemanlarının talepleri doğrultusunda programlar akademik kurullarca gözden geçirilmekte ve güncellenmektedir.

Kurumun misyon, vizyon ve hedefleri doğrultusunda programlarını güncellemek üzere bölüm akademik kurullarında görüşmeler yapılmaktadır.

Her yıl Birim Öz Değerlendirme Raporu hazırlanmaktadır.

Programların yıllık ve program süresi temelli izlemelerden hareketle yapılan iyileştirmeler Kariyer Merkezi Koordinatörlüğü tarafından yürütülmektedir.

Kanıt Belgeler:

B.1.5(1): Maliye Bölümü Birim Öz Değerlendirme Raporları -

https://bilecik.edu.tr/maliye/Icerik/Birim_%C3%96z_De%C4%9Ferlendirme_Raporu_5628f

B.1.6. Eğitim ve öğretim süreçlerinin yönetimi

Eğitim ve öğretim süreçlerinin yönetimine ilişkin izleme akademik kurullarda yapılmaktadır.

B.2. Programların Yürütülmesi (Öğrenci Merkezli Öğrenme, Öğretme ve

Değerlendirme)

B.2.1. Öğretim yöntem ve teknikleri

Öğretim yöntem ve teknikleri her ders için akademik personeller tarafından belirlenmektedir.

Kanıt Belgeler:

B.2.1(1): Bilecik Şeyh Edebali Üniversitesi Maliye Bölümü Eğitim Bilgi Sistemi -

<http://ebs.bilecik.edu.tr/Program/Bolum?BolumNo=220>

B.2.2. Ölçme ve değerlendirme

Bölümümüzde ölçme ve değerlendirme yarıyıl içi ve yarıyıl sonu sınavları ile ödev ve sunum hazırlama yoluyla gerçekleştirilmektedir.

Kanıt Belgeler:

B.2.2(1): Bilecik Şeyh Edebali Üniversitesi Sınav Uygulama Esasları Yönergesi -

<https://kms.kaysis.gov.tr/Home/Goster/59055?AspxAutoDetectCookieSupport=1>

B.2.2(2): Bilecik Şeyh Edebali Üniversitesi Maliye Bölümü Ders-Program Çıktıları İlişkileri -

<http://ebs.bilecik.edu.tr/Program/DersProgramYeterlilikleriIiskileri?BolumNo=220>

B.2.3. Öğrenci kabulü, önceki öğrenmenin tanınması ve kredilendirilmesi

Öğrencilerin kabulü ve önceki öğrenmenin tanınması ve kredilendirilmesine ilişkin süreçler “Bilecik Şeyh Edebali Üniversitesi Lisans Eğitim-Öğretim ve Sınav Yönetmeliği” ile tanımlanmıştır.

Kanıt Belgeler:

B.2.3(1): Bilecik Şeyh Edebali Üniversitesi Lisans Eğitim-Öğretim ve Sınav Yönetmeliği - <https://kms.kaysis.gov.tr/Home/Goster/41946>

B.2.4. Yeterliliklerin sertifikalandırılması ve diploma

Öğrencinin akademik ve kariyer gelişimini izlemek, diploma onayı ve yeterliliklerin sertifikalandırılmasına ilişkin tanımlı süreçler ve mevcut uygulamalar Kariyer Merkezi Koordinatörlüğü tarafından yürütülmektedir.

Değişim programlarında alınan derslerin üniversitemize intibakı herhangi bir ek çalışmaya gerek kalmaksızın “Bilecik Şeyh Edebali Üniversitesi Ders Açma, Muafiyet ve İntibak Esasları Yönergesi” kapsamında yapılmaktadır.

Kanıt Belgeler:

B.2.4(1): Bilecik Şeyh Edebali Üniversitesi Ders Açma, Muafiyet ve İntibak Esasları Yönergesi - <https://kms.kaysis.gov.tr/Home/Goster/59053>

B.2.4(2): Bilecik Şeyh Edebali Üniversitesi – Erasmus Not Dönüşüm Tabloları -

https://bilecik.edu.tr/uluslararası/Icerik/EBYS_Not_D%C3%B6nüşüm_Tablolari-%C3%BCm%C3%BC_cf60f

B.3. Öğrenme Kaynakları ve Akademik Destek Hizmetleri

B.3.1. Öğrenme ortam ve kaynakları

Öğrenme ortam ve kaynaklarına kütüphaneden ve bunun yanında online olarak ulaşılmaktadır. Öğrenme yönetim sistemine ilişkin örnekler bulunmamaktadır. Öğrenme kaynaklarına erişim uzaktan eğitim sistemi üzerinden yapılmaktadır.

Kanıt Belgeler:

B.3.1(1):

Açık ve Uzaktan Öğrenme Uygulama ve Araştırma Merkezi (UZEM) Web Sayfası - <https://www.bilecik.edu.tr/ue>

B.3.1(2):

Kütüphane ve Dokümantasyon Daire Başkanlığı Web Sayfası - <https://www.bilecik.edu.tr/kutuphane>

B.3.2. Akademik Destek Hizmetleri

Kayıtlı öğrencilerin akademik kariyer ve gelişimi Bilecik Şeyh Edebali Ön Lisans ve Lisans Eğitim-Öğretim Yönetmeliği'nde yer alan maddeler uyarınca yürütülmektedir.

Uzaktan eğitim sürecinde yaşanan aksaklıklar konusunda öğrenciler destek için kurulmuş olan <http://uedestek.bilecik.edu.tr/> sayfasını kullanmaktadır.

Öğrenci Bilgi Sistemi, danışmanların e-posta hesapları ve dahili telefonları ile sürdürülmektedir.

Bölümümüz öğrencilerine kariyer fırsatlarına ilişkin bilgiler, bölümümüzce belirlenen kariyer danışmanı tarafından verilmektedir. Öğrencilerimiz kariyer danışmanınca belirlenen görüşme gün ve saatlerinde yüz yüze, bu saatlerin dışında ise öğrenci bilgi sistemi üzerinden ve e-posta aracılığı ile ulaşabilmektedirler.

Kayıtlı öğrencilerin akademik gelişimi Bilecik Şeyh Edebali Üniversitesi Ön Lisans ve Lisans Eğitim-Öğretim Yönetmeliği yer alan maddeler uyarınca yürütülmektedir. Mezun öğrenciler

için ise Bilecik Şeyh Edebali Üniversitesi Kariyer Merkezi Koordinatörlüğü Yönergesi uygulanmaktadır.

Öğrenci anket sonuçları ve yüz yüze yapılan geri bildirimler ile öğrencilere sunulan hizmetler değerlendirilmektedir.

Kanıt Belgeler:

B.3.2(1): Bilecik Şeyh Edebali Üniversitesi Uzaktan Eğitim Destek Sistemi - <http://uedestek.bilecik.edu.tr/>

B.3.2(2): Bilecik Şeyh Edebali Üniversitesi Öğrenci Bilgi Sistemi - <https://obs.bilecik.edu.tr/>

B.3.2(3): Bilecik Şeyh Edebali Üniversitesi Rektörlüğü Mevzuatı Listesi - <https://kms.kaysis.gov.tr/Home/Kurum/52300778>

B.3.2(4): Bilecik Şeyh Edebali Üniversitesi Anket Uygulama Takvimi - https://bilecik.edu.tr/kalite/Icerik/Anket_Uygulama_Takvimi

B.3.2(5): Bilecik Şeyh Edebali Üniversitesi Telefon Rehberi - <http://rehber.bilecik.edu.tr/>

B.3.2(6): Bilecik Şeyh Edebali Üniversitesi E-Posta Sistemi - <https://posta.bilecik.edu.tr/>

B.3.3. Tesis ve altyapılar

Bölümümüz özelinde sunulan tesis ve altyapı hizmetleri bulunmamaktadır. Öğrencilerimiz ve akademik personel Üniversitemize bağlı birimler tarafından sağlanan tesis ve altyapı hizmetlerini kullanmaktadırlar.

Bölümümüz özelinde sunulan erişim ve kullanım uygulamaları bulunmamaktadır. Öğrencilerimiz ve akademik personel Üniversitemize bağlı birimler tarafından belirlenen erişim ve kullanıma ilişkin uygulamaları kullanmaktadırlar.

Bölümümüz tarafından kullanılan tesis ve altyapı 2022 yılında gerekli tüm ihtiyaçları sağlamıştır.

Kanıt Belgeler:

Bölümümüz tarafından doğrudan sağlanan tesis ve altyapı hizmetleri bulunmadığından buna ilişkin herhangi bir kanıt da bulunmamaktadır.

B.3.4. Dezavantajlı Gruplar

Bölümümüzce dezavantajlı öğrenci gruplarına başta sınav dönemleri olmak üzere, kayıt, ders seçimi dönemlerinde ihtiyaçlarına göre yardımcı olunmaktadır. İlerleyen dönemlerde de bu tür uygulamalara devam edilmesi planlanmaktadır.

Kanıt Belgeler:

B.3.4(1): Engelli Öğrenci Birim Koordinatörlüğü Web Sayfası - <http://bilecik.edu.tr/engelliogrenciler/>

B.3.4(2): Bilecik Şeyh Edebali Üniversitesi Engelli Öğrenciler Eğitim-Öğretim ve Sınav Uygulama Esasları - <https://kms.kaysis.gov.tr/Home/Goster/103915>

B.3.4(3): Görme engeli olan öğrencilerimiz için hazırlanan örnek bir sınav ek'te verilmiştir.

B.3.5. Sosyal, kültürel, sportif faaliyetler

2024 yılında bölümümüzde bu kategoride değerlendirilebilecek bir faaliyet düzenlenmemiştir.

B.4. Öğretim Kadrosu

B.4.1. Atama, yükseltme ve görevlendirme kriterleri

Bölümümüzde ilgili eğitim öğretim yılında verilecek dersleri yürütecek öğretim üyesine karar verirken ilgili öğretim üyesinin uzmanlığı, çalışma alanları dikkate alınmakta ve ders dağılımı buna göre yapılmaktadır.

Ders ve Öğretim Elemanı Değerlendirme Anketleri her ders için ayrı olarak doldurulmak üzere Öğrenci Bilgi Sistemi (OBS) üzerinden “Anketler” kısmında doldurulabilmektedir.

Kanıt Belgeler:

B.4.1(1): Maliye Bölümü Akademik Personel Web Sayfası - https://bilecik.edu.tr/maliye/Icerik/Akademik_Personel_ea9

B.4.1(2): Bilecik Şeyh Edebali Üniversitesi Öğrenci Bilgi Sistemi -
<https://obs.bilecik.edu.tr/>

B.4.1(3): Öğrenci Değerlendirme Anketleri -
https://www.bilecik.edu.tr/main/Icerik/2024_2025_Egitim_ogretim_Yili_Guz_Yariyili_icin_ogrenci_Degerlendirme_Anketleri

B.4.2. Öğretim yetkinlikleri ve gelişimi

Öğretim elemanları süreçlerin planlanması ve iyileştirilmesi konusundaki görüşlerini akademik kurullarda dile getirmektedir.

Öğretim yetkinliği geliştirme süreçlerine ilişkin izleme ve iyileştirmeler akademik kurullarında değerlendirilmiştir.

Öğretim yetkinliğine dair anketler incelenip akademik kurullarda değerlendirilmiştir.

Kanıt Belgeler:

B.3.4(1): 17.04.2024 tarihli 249898 sayılı resmi yazı

B.3.4(2): 15.10.2024 tarihli 287434 sayılı resmi yazı

B.4.3. Eğitim faaliyetlerine yönelik teşvik ve ödüllendirme

“Bölüm Akademik Teşvik Başvuru ve İnceleme Komisyonu” aracılığıyla Akademik Teşvik Yönetmeliği kapsamında bölümümüzdeki öğretim elemanlarının akademik çalışmaları değerlendirilerek Akademik Teşvik Ödeneği ile teşvik edilmekte ve ödüllendirilmektedir.

Kanıt Belgeler:

B.4.3(1): 14.01.2025 tarihli 305241 sayılı resmi yazı

B.4.3(2): 2024 Yılı Akademik Teşvik Ödeneği Duyurusu -
https://bilecik.edu.tr/main/Icerik/2024_Y%C4%B1l%C4%B1_Akademik_Te%C5%9Fvik_%C3%96dene%C4%9Fi_9cb59

B.4.3(3): Akademik Teşvik Ödeneği Süreç Yönetim Sistemi (ATÖSİS) -
<https://atosis.bilecik.edu.tr/>

C. ARAŞTIRMA GELİŞTİRME

C.1. Süreçlerinin Yönetimi ve Araştırma Kaynakları

C.1.1. Araştırma Süreçlerinin Yönetimi

Araştırma faaliyetleri birimimizde bireysel olarak yürütülmektedir. Yapılan araştırmalar Personel Veri Sistemi ve 2023 yılında aktif hale getirilen Akademik Veri Yönetim Sistemi üzerinden izlenebilmektedir. Yayınlanan makaleler, kitap bölümleri, bildirimler vs. gibi çalışmalara dair bilgiler her araştırmacı tarafından YÖKSİS sistemine girilerek güncel tutulması beklenmektedir.

Bölümümüzde araştırma yönetim modeli bulunmamaktadır.

Her birimde araştırma faaliyetleri bireysel olarak yürütülmektedir.

Kanıt Belgeler:

C.1.1(1): Personel Web Otomasyonu - <https://bpbs.bilecik.edu.tr/>

C.1.1(2): Bilecik Şeyh Edebali Üniversitesi Akademik Veri Yönetim Sistemi - <https://avesis.bilecik.edu.tr/>

C.1.1(3): 27.11.2024 tarihli 295179 sayılı resmi yazı

C.1.2. İç ve Dış Kaynaklar

Araştırma-geliştirme kaynaklarının araştırma stratejisi doğrultusunda yönetildiğini gösteren kanıtlar bulunmamaktadır.

Bölümün dahil olduğu araştırma çerçevesinde yapılan stratejik ortaklıklar benzeri resmi bir araştırma ağı bulunmamaktadır.

C.2. Araştırma Yetkinliği, İş birlikler ve Destekler

C.2.1. Araştırma yetkinlikleri ve gelişimi

Kurumda, öğretim elemanlarının araştırma yetkinliğinin geliştirilmesine yönelik planlar bulunmaktadır.

Bölümümüz akademik personelinin araştırma performansını ölçmek üzere her sene sonunda o yıl içerisinde yapılan faaliyetler için yazılı beyan talep edilmektedir. Diğer yandan akademik teşvik yönetmeliği çerçevesinde bir önceki yılda yapılan akademik faaliyetlere ilişkin akademik personel her yıl başlangıcında başvurularını yapabilmektedir.

Kanıt Belgeler:

C.2.1(1): Bilecik Şeyh Edebali Üniversitesi Proje Geliştirme ve Koordinasyon Ofisi Yönergesi –“ <https://kms.kaysis.gov.tr/Home/Goster/183931>

C.2.2. Ulusal ve Uluslararası Ortak Programlar ve Ortak Araştırma Birimleri

Bölümümüzde ulusal ve uluslararası düzeyde ortak programlar ve ortak araştırma birimlerinin oluşturulmasına yönelik mekanizma bulunmamaktadır.

Kurumun dahil olduğu araştırma ağları bulunmamaktadır.

Bölümün ulusal ve uluslararası ortak programları bulunmamaktadır.

Ortak programlar ve ortak araştırma faaliyetlerinin izlenmesine ve iyileştirilmesine yönelik kanıtlar bulunmamaktadır.

C.3. Araştırma Performansı

C.3.1. Araştırma performansının izlenmesi ve değerlendirilmesi

Bölümümüz akademik personelinin araştırma performansını ölçmek üzere her sene sonunda o yıl içerisinde yapılan faaliyetler için yazılı beyan talep edilmektedir. Diğer yandan akademik teşvik yönetmeliği çerçevesinde bir önceki yılda yapılan akademik faaliyetlere ilişkin akademik personel her yıl başlangıcında başvurularını yapabilmektedir.

Araştırma-geliştirme hedeflerine ulaşıp ulaşılmadığını izlemek üzere oluşturulan mekanizmalar bulunmamaktadır.

Araştırma-geliştirme süreçlerine ilişkin yıllık öz değerlendirme raporları ve iyileştirme çalışmaları bulunmamaktadır.

Arařtırma performansı izlenmesi ve deęerlendirilmesinde paydař geri bildirimleri bulunmamaktadır.

D.2. Toplumsal Katkı Performansı

Birim, kurumun toplumsal katkı stratejisi ve hedefleri doęrultusunda yürüttüęü faaliyetleri periyodik olarak izliyor ve iyileřtiriyor mu?

D.2.1. Toplumsal katkı performansının izlenmesi ve deęerlendirilmesi

Bölümümüzde toplumsal katkı süreçlerinin yönetimine iliřkin bir uygulama henüz bulunmamaktadır.